



Our passion is enclosures.

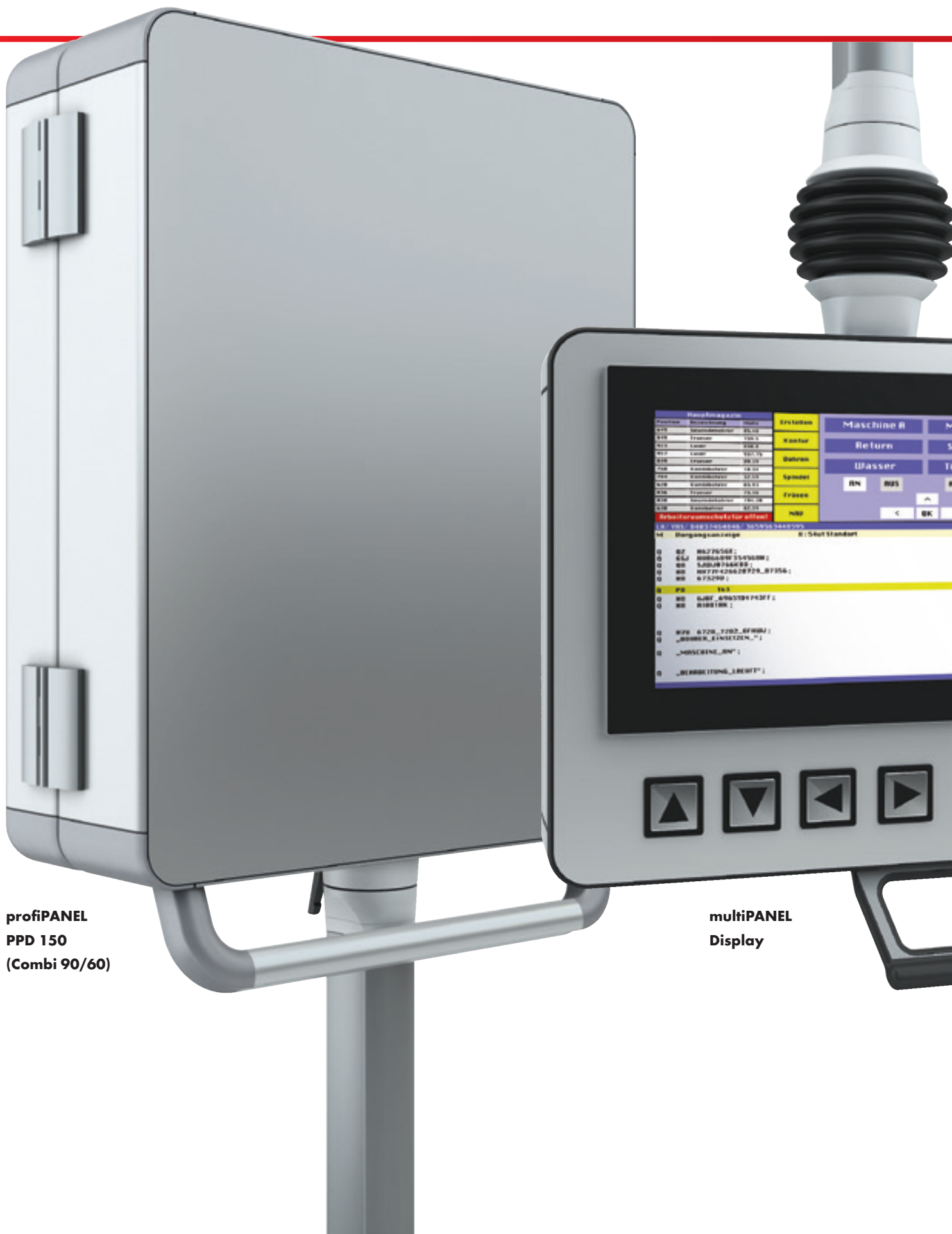


## profiPANEL – multiPANEL – profiPLUS 50/70

Il design perfetto per l'industria meccanica. Due serie di contenitori di comando e due serie di sistemi di sospensione. Finalmente un design accattivante, simbiosi tra ergonomia ed efficienza di montaggio.

# profiPANEL / multiPANEL / profiPLUS 50/70

Contentori di comando dal design moderno e sistemi di sospensione



**profiPANEL**  
**PPD 150**  
(Combi 90/60)

**multiPANEL**  
**Display**

per applicazioni industriali



2 serie di contenitori di comando,  
2 serie di sistemi di sospensione –  
la simbiosi perfetta tra design e tecnica.

Nel settore industriale il design gioca un ruolo sempre più importante. Con le nostre linee di prodotti sofisticati offriamo sia a livello tecnico che estetico soluzioni efficienti per l'industria meccanica moderna.

**profiPANEL Standard** – contenitore di comando con profondità di 90 mm, disponibile a stock in quattro dimensioni standard. **Da pagina 6**

**profiPANEL** – contenitore di comando dal design sofisticato. Realizzato con profili di alluminio anodizzato e disponibile in 8 combinazioni di profondità. **Da pagina 8**

**multiPANEL** – la serie premium dei contenitori di comando. Design esclusivo con profili di alluminio verniciati a polvere e gradevoli finiture in acciaio spazzolato. Disponibile in 3 profondità e costruito su misura. **Da pagina 15**

**profiPLUS 50/70** – il moderno sistema di sospensione che unisce in una simbiosi perfetta design e tecnica. Linea moderna in perfetta armonia con la progettazione delle nuove macchine ed impianti industriali. **Da pagina 20**

# profiPANEL / profiPANEL Standard

Il contenitore di comando modulare in alluminio



**profiPANEL Standard**  
10''-12''



**profiPANEL PPD 90**  
con pulpito 60



**“L’obiettivo dello sviluppo del profiPANEL era quello di creare un contenitore di comando dal design moderno, che offrisse massima flessibilità ed efficienza rispetto ai costi di produzione.”**

**Matthias Rose**

## Le caratteristiche principali del profiPANEL Standard:

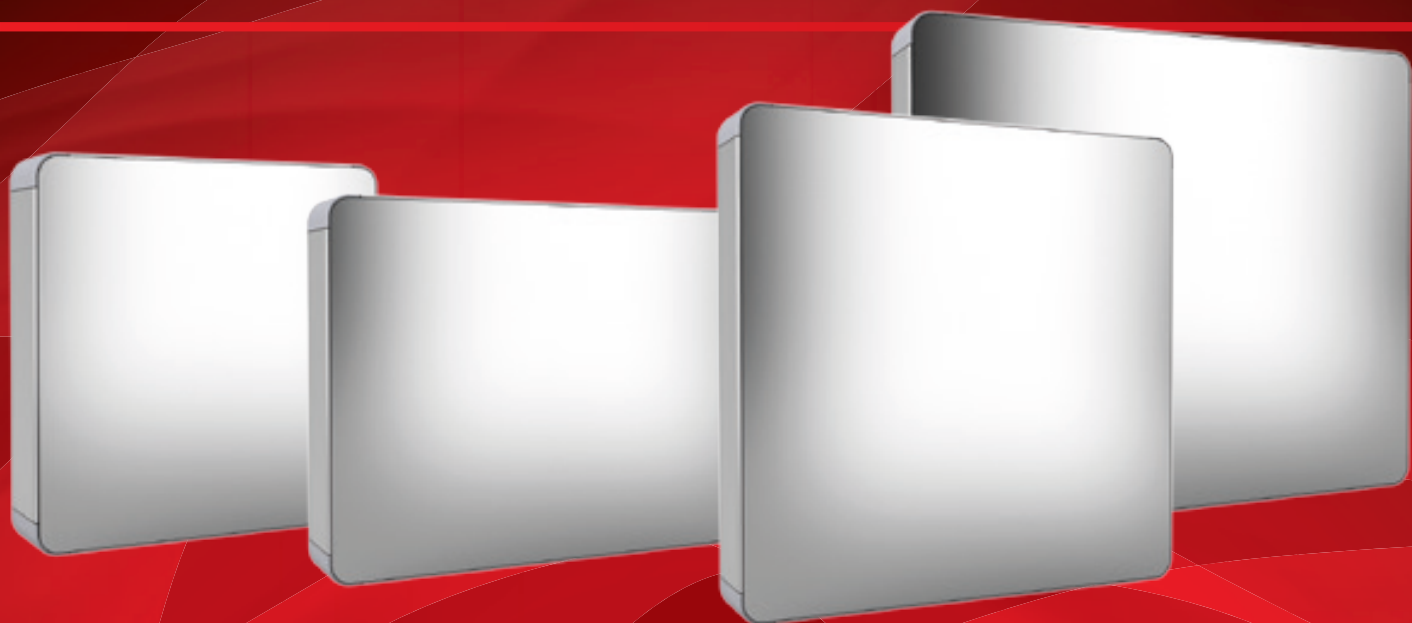
- Quattro dimensioni standard con serrature e cerniere (sul lato più lungo) con profondità di 90 mm; adatto ai panel-PC fino a 21”
- Riduzione dei costi grazie alla standardizzazione
- Rapidi tempi di consegna, grazie allo stock di tutti i componenti pronti per l’assemblaggio
- Lavorazione della piastra frontale su specifica del cliente
- Classe di protezione fino a IP 65

## Le caratteristiche principali del profiPANEL:

- Contenitori realizzati con estrusi di alluminio – su misura con precisione millimetrica
- Otto profondità modulari con tre profili base
- Design essenziale e moderno
- Lavorazione della piastra frontale su specifica del cliente
- Possibilità di accesso diretto da porte con serrature e cerniere (secondo lo standard sul lato più lungo)
- Materiale pregiato: profili estrusi in alluminio anodizzato
- Classe di protezione fino a IP 65

# profiPANEL Standard

Il sistema economico in quattro dimensioni standard con piastra fronta



Il profilo base da 90 in uno standard efficiente a livello di costi.

Per chi cerca tempi di consegna rapidi, design e qualità ed ha bisogno di piccoli quantitativi abbiamo sviluppato il "profiPANEL Standard". Quattro dimensioni standard realizzate con un unico profilo di 90 mm e dotate di piastra frontale personalizzabile su specifica del cliente per installare Panel-PC, pulsanti e selettori. La portella posteriore è munita sul lato più lungo di serrature e cerniere.

#### I vantaggi del "profiPANEL Standard" a colpo d'occhio:

- Quattro dimensioni standard adatte all'installazione di Panel-PC fino a 21 pollici.
- Riduzione dei costi grazie alla standardizzazione
- Rapidi tempi di consegna, grazie allo stock di tutti i componenti pronti per l'assemblaggio
- Lavorazione della piastra frontale su specifica del cliente
- Ideale anche per ordini di piccole quantità
- Classe di protezione fino a IP 65

### profiPANEL Standard 10''-12''

331.090.AAA



Per Panel PC  
da 10 a 12 pollici\*  
Area utile  
355 x 355 mm  
Dimensioni esterne  
400 x 400 mm  
Portella posteriore con  
serrature e cerniere

### profiPANEL Standard 12''-15''

331.090.BBB

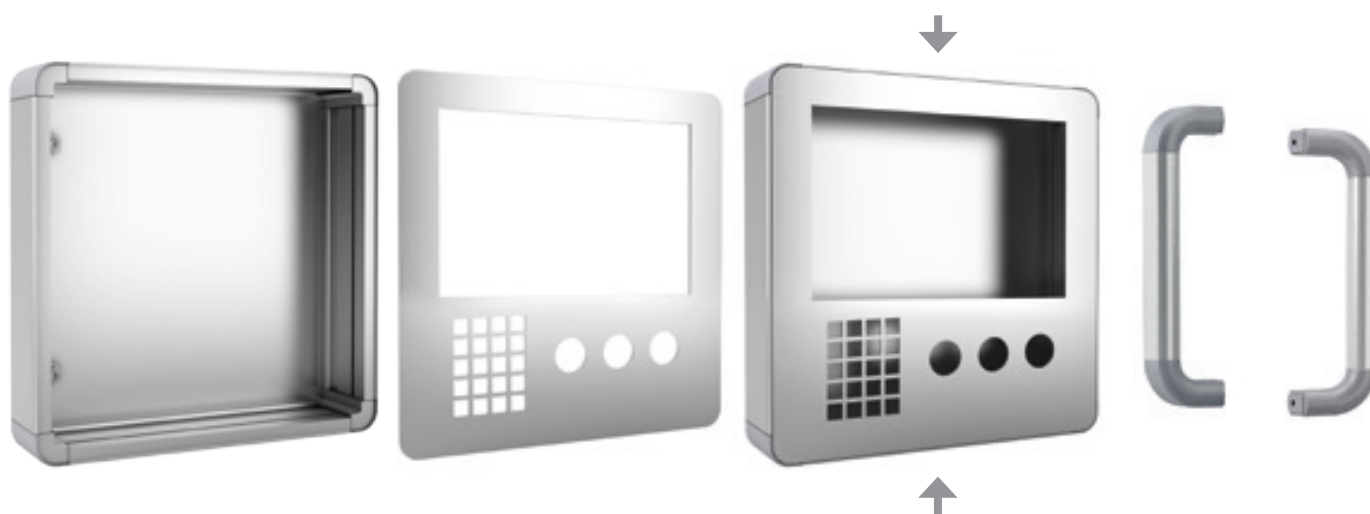


Per Panel PC  
da 12 a 15 pollici\*  
Area utile  
355 x 475 mm  
Dimensioni esterne  
400 x 520 mm  
Portella posteriore con  
serrature e cerniere

\* **Indicazione:** Le dimensioni di incasso qui indicate per i Panel-PC sono solo valori di riferimento. Bisogna infatti considerare le indicazioni sui valori di circolazi

le personalizzata su specifica del cliente

## 4 semplici mosse per avere un contenitore di comando completo:



1: Scegliere la dimensione del contenitore in base ai componenti da installare\*.

2: Stabilire la lavorazione della piastra frontale.

3: Stabilire il punto di fissaggio del sistema di sospensione.

4: Scegliere la maniglia/e opzionale, da installare sul lato inferiore o su entrambi i lati.

### profipANEL Standard 15''-17''



331.090.CCC

Per Panel PC da 15 a 17 pollici\*  
Area utile  
475 x 475 mm  
Dimensioni esterne  
520 x 520 mm  
Portella posteriore con serrature e cerniere

### profipANEL Standard 17''-21''



331.090.DDD

Per Panel PC da 17 a 21 pollici\*  
Area utile  
475 x 555 mm  
Dimensioni esterne  
520 x 600 mm  
Portella posteriore con serrature e cerniere

# profiPANEL

Il contenitore di comando modulare in alluminio – profondità del cont

## Il profilo di base – otto profondità.

Grazie alla possibilità di combinare tre profili di differente profondità, sono stati realizzati otto modelli di profiPANEL con diverse profondità (PPD 150 è disponibile a seconda delle esigenze come unico profilo o come combinazione di due profili uno da 90 e uno da 60). Lo spazio per l'installazione di ulteriori pulsanti e comandi può essere ampliato applicando una console addizionale profonda 60 mm o 90 mm (vedi pagina seguente). Grazie alla varie profondità, il profiPANEL può soddisfare ogni possibile necessità di installazione. Il design consente il montaggio quasi senza bordi e a filo della piastra frontale, che viene unita stabilmente al contenitore. Le lavorazioni meccaniche o serigrafie del pannello frontale sono incluse nel servizio ROLEC e vengono realizzate nello stabilimento di produzione su specifica dei clienti.



### **PPD 60 Base**

Il profiPANEL profondo 60 mm costituito da un unico profilo, nella versione standard è predisposto con una porta a filo dotata di serratura e cerniere esterne. Su richiesta disponibile con porta posteriore avvitata.



### **PPD 90 Base**

Il profiPANEL profondo 90 mm costituito da un unico profilo, nella versione standard è predisposto con una porta a filo dotata di serratura e cerniere esterne. Su richiesta disponibile con porta posteriore avvitata.



### **PPD 120 (Combi 60/60)**

Il profiPANEL profondo 120 mm è costituito dalla combinazione di due profili da 60mm. Dotato di serrature e cerniere esterne.



**PPD 150 Base**

Il profiPANEL profondo 150 mm, nella versione standard è costituito da un unico profilo e dotato di serrature e cerniere esterne. Su richiesta disponibile con porta posteriore avvitata.

**PPD 210 (Combi 150/60)**

Il profiPANEL profondo 210 mm è costituito dalla combinazione di un profilo da 150 mm ed uno da 60mm. Dotato di serrature e cerniere esterne.

**PPD 150 (Combi 90/60)**

Il profiPANEL profondo 150 mm può essere costituito anche dalla combinazione di un profilo da 90 mm ed uno da 60mm. Dotato di serrature e cerniere esterne.

**PPD 240 (Combi 150/90)**

Il profiPANEL profondo 240 mm è costituito dalla combinazione di un profilo da 150 mm ed uno da 90mm. Dotato di serrature e cerniere esterne.

**PPD 180 (Combi 90/90)**

Il profiPANEL profondo 180 mm è costituito dalla combinazione di due profili da 90mm. Dotato di serrature e cerniere esterne.

**PPD 300 (Combi 150/150)**

Il profiPANEL profondo 300 mm è costituito dalla combinazione di due profili da 150 mm. Dotato di serrature e cerniere esterne.

# profiPANEL

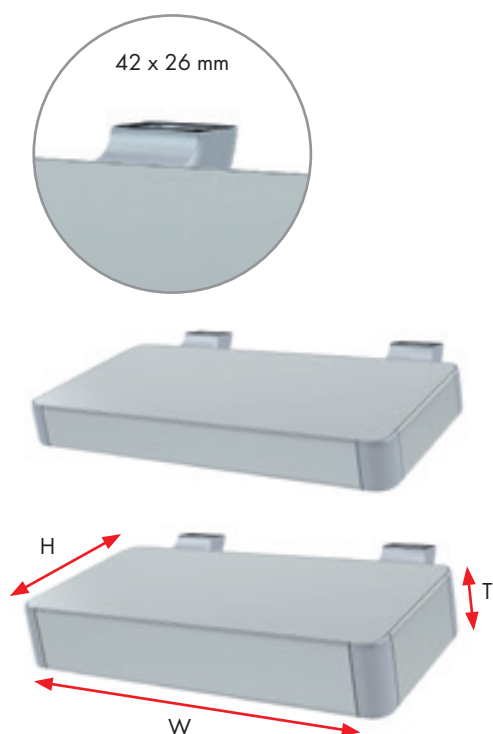
Il contenitore di comando modulare in alluminio - applicazione della



## Quando ci deve essere qualcosa di più.

Quando lo spazio nel contenitore di comando non basta per installare tutti i pulsanti e selettori, o per una maggiore praticità di utilizzo, il profiPANEL può essere equipaggiato con una console di comando aggiuntiva con profondità (T) di 60 mm o 90 mm. La console viene fissata alla base del contenitore mediante apposite flange in alluminio pressofuso che consentono il passaggio di cavi di rete, HDMI e DVI.

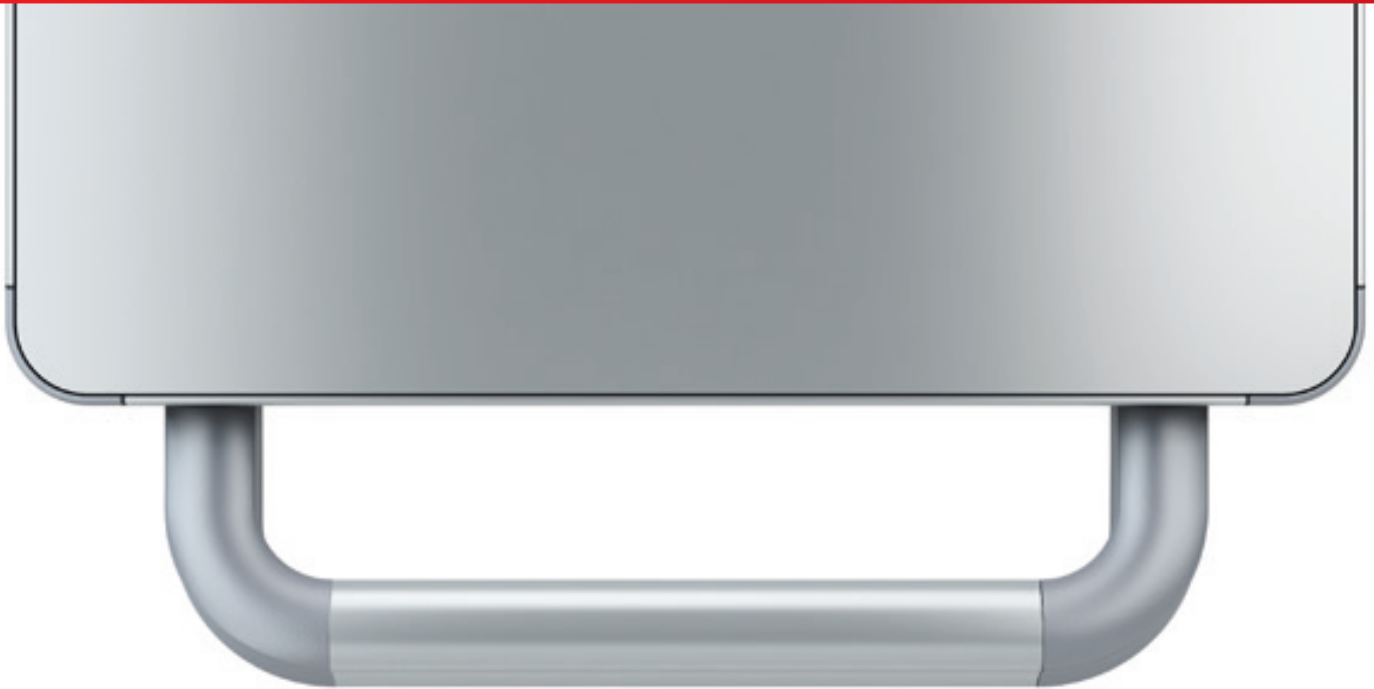
La larghezza della console viene adattata a quella del contenitore, mentre l'altezza (H) è standard di 200 mm. Su richiesta sono disponibili misure speciali. Nella versione standard la parte posteriore della console è completamente avvitata.



Le due varianti di console da 60 mm e 90 mm sono fissate alla base del contenitore con appositi sostegni. I fori di fissaggio e per il passaggio cavi sono già predisposti di serie.

# profiPANEL

Il contenitore di comando modulare in alluminio - accessori



## Tutto sotto controllo con l'accessorio giusto.

Con la sua profondità di alloggiamento di 60 mm, profiPANEL è il contenitore ideale per sistemi HMI. Per una maggiore maneggevolezza, in particolare nelle varianti con profilo più profondo, possono essere

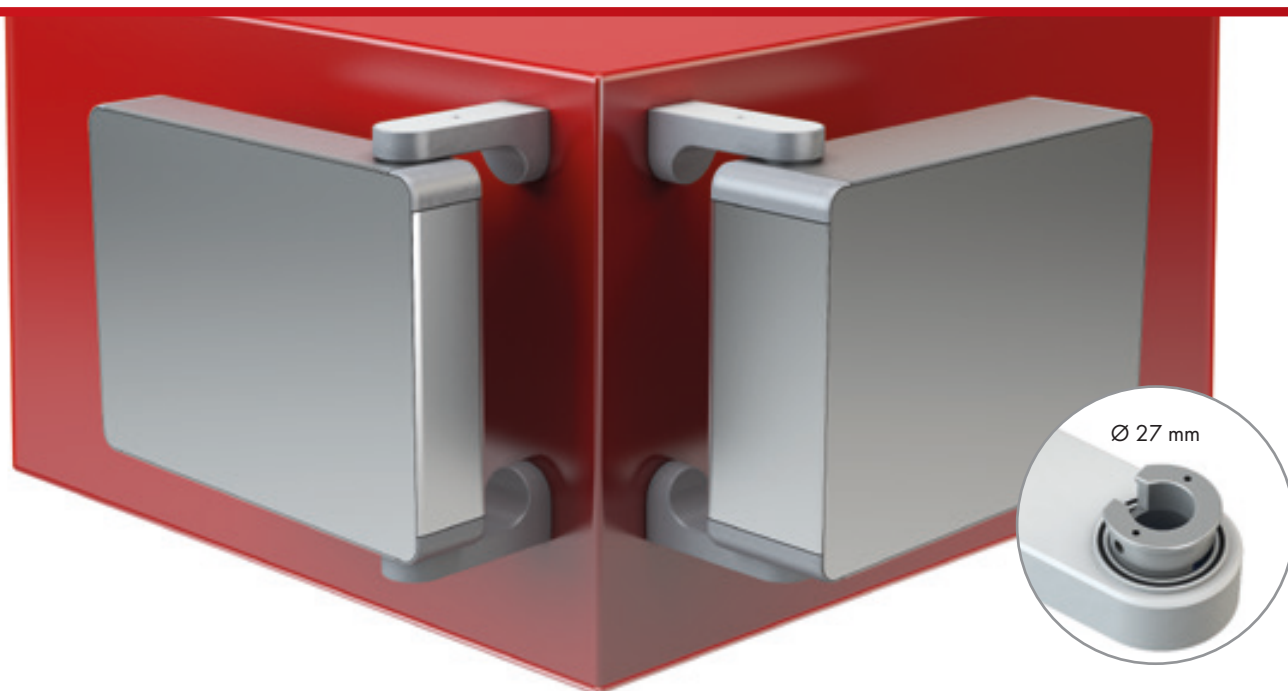
installate maniglie sui lati o sulla base. Fra gli accessori c'è anche una mensola porta tastiera larga 450 mm che può essere integrata anche con supporto per mouse.



Pratica mensola porta tastiera larga 450 mm e relativa mensola per mouse.

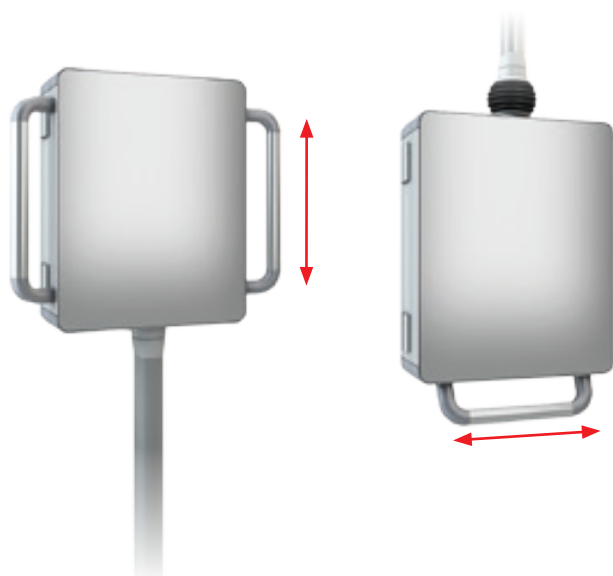


La mensola per tastiera è facilmente regolabile. Per un orientamento ottimale di tastiera e mouse.



## Fissaggio a muro in tre opzioni.

Il pratico fissaggio a muro dispone di spazio a sufficienza per il passaggio dei cavi. Si può montare in pianta stabile, dispone di un bordo per l'attacco parallelo al muro o alla macchina e si può attaccare sia a sinistra che a destra. Si può usare anche come variante della console per applicazioni da tavolo. Il supporto da parete regge un carico di max. 20 kg. Un supporto, tre opzioni.



## Design, tecnica e precisione – il sistema maniglie profiPANEL:

Le maniglie dall'ottimo design per i contenitori di comando profiPANEL sono state progettate per creare armonia sia con il design del contenitore, sia con il sistema di sospensione profiPLUS. Le maniglie sono realizzate con trafilato di alluminio anodizzato dalla forma ergonomica per una presa perfetta.

- Applicabile di lato (due maniglie profilate), sotto il contenitore o davanti sul pulpito (una maniglia profilata)
- Forma ergonomica per una presa perfetta
- Flessibile in lunghezza (realizzabile su misura)
- Materiale: Angoli in PA, RAL7035 (grigio chiaro) - Profilo di alluminio anodizzato

# profiPANEL

Il contenitore di comando modulare in alluminio

Modello	Nr. Art.	Profondità	Portella posteriore con cerniera	Serratura a doppia alefita	Portella posteriore avvitata	Maniglia profilata	Mensole per tastiera e mouse	Console 60	Console 90	Fissaggio a muro
PPD 60 Base	330.060.AAA	60	•	•	◦	◦	◦	◦		
PPD 90 Base	330.090.AAA	90	•	•	◦	◦	◦	◦	◦	◦
PPD 120 (60/60)	332.120.AAA	120				◦	◦	◦		
PPD 150 Base	330.150.AAA	150	•	•	◦	◦	◦	◦	◦	◦
PPD 150 (Combi 90/60)	332.150.AAA	150				◦	◦	◦	◦	◦
PPD 180 (Combi 90/90)	332.180.AAA	180				◦	◦	◦	◦	
PPD 210 (Combi 150/60)	332.210.AAA	210				◦	◦	◦	◦	
PPD 240 (Combi 150/90)	332.240.AAA	240				◦	◦	◦	◦	
PPD 300 (Combi 150/150)	332.300.AAA	300				◦	◦	◦	◦	

• Standard ◦ Opzionale

Le misure esterne di profiPANEL sono min. 150x150 mm e max. 800x800 mm. Nel richiedere un'offerta è possibile indicare la larghezza e l'altezza della piastra frontale oppure le dimensioni di montaggio del Panel PC a partire da 7" o, ancora, le misure esterne del contenitore. Nella richiesta d'offerta indicare anche gli accessori cui si è interessati. Prego servirsi del nostro modulo di richiesta su [www.rolec.de/it](http://www.rolec.de/it) nell'area download del gruppo di prodotti profiPANEL.

## Dati tecnici

### Superficie contenitore/console

Alluminio anodizzato naturale

### Superficie piastra frontale/console

Alluminio anodizzato naturale

### Superficie portella posteriore/console

Alluminio anodizzato naturale

### Chiusura

Porta posteriore con serrature e cerniere

### Grado di protezione

Fino a IP65/EN 60529

### IN OPZIONE:

#### Porta posteriore

Avvitata

#### Maniglia profilata

Profilo in alluminio, con angolari in plastica

#### Mensole per tastiera e mouse

Lamiere in lega d'alluminio, verniciata a polvere, RAL 7035, grigio chiaro

#### Fissaggio a parete



Our *passion* is enclosures.

# multiPANEL

Contenitore di comando di design



# multiPANEL

Contenitori di comando di design – perfetti per il montaggio di HMI e







**“L’obiettivo nello sviluppo del multiPANEL era quello di creare un contenitore di comando pregiato, dal design moderno ed accattivante, che permettesse di essere costruito su misura in base alle esigenze del cliente”.**

**Matthias Rose**

## Le caratteristiche principali del multiPANEL a colpo d’occhio:

- Due varianti: display e Kommando
- Design Profili estrusi di alluminio per macchine moderne
- Profili estrusi di alluminio - realizzabile su misura
- Tre profondità dei contenitori: 70, 85 e 130 mm
- Cinque opzioni di installazione frontale
- Possibilità di accesso diretto attraverso tre versioni di porta
- Materiali pregiati: Profilo in alluminio trafilato, inserti decorativi in acciaio inossidabile, spazzolato
- Contenitore disponibile in qualsiasi colore RAL
- Lavorazione in base alle specifiche del cliente
- Classe di protezione fino a IP 65

# multiPANEL

Contenitori di comando di design – perfetti per il montaggio di HMI e



**multiPANEL  
Display**



**multiPANEL  
Kommando**



**multiPANEL  
Display**

## La nuova flessibilità.

Anche nel settore industriale il design gioca un ruolo sempre più importante. Ecco perché oltre a offrire il mix perfetto tra elementi tecnici raffinati e massima flessibilità, i contenitori di comando multiPANEL realizzati con profili di alluminio garantiscono un design moderno e assolutamente all'avanguardia concepito appositamente per le attuali macchine utensili. Per di più, grazie alla lavorazione di profilati multiPANEL si può realizzare su misura sia in larghezza che in altezza, a seconda delle preferenze del cliente.

### Due versioni per garantire massima flessibilità

**multiPANEL Display:** caratterizzato dalla piastra frontale inserita a filo, quasi senza bordi o di un vetro per applicazioni touch.

**multiPANEL Kommando:** il telaio frontale di 22 mm di spessore consente l'installazione diretta di Panel PC o di una piastra frontale dall'esterno o dall'interno.

La disponibilità dei contenitori in tre profondità (70, 85 e 130 mm) garantisce massima flessibilità d'installazione e montaggio.

# multiPANEL

Contenitore di comando di design – versioni del pannello frontale

## Gran varietà: cinque pratiche opzioni di installazione frontale.

Come già detto, multiPANEL offre la possibilità di installare tutte le applicazioni possibili. La parte anteriore del contenitore "multiPANEL Display" consente l'installazione a filo, quasi senza bordi, ed in modo permanente di una piastra frontale in alluminio o di un vetro per le applicazioni touch. a filo, quasi senza bordi, ed in modo permanente di una piastra frontale in alluminio o di un vetro per le applicazioni touch. sono incluse nel servizio ROLEC e vengono realizzate nello stabilimento di produzione in base alle specifiche dei clienti.

Il contenitore "multiPANEL Kommando" consente l'installazione diretta della maggior parte dei Panel-PC. Un piccolo incavo nel telaio frontale consente l'installazione del PC a filo. Allo stesso modo nel telaio del contenitore è possibile installare tramite appositi fermi una piastra frontale. È possibile anche la combinazione di un Panel-PC a installazione diretta e una piastra frontale.





**multiPANEL Kommando  
per l'installazione diretta  
di un Panel PC.**

Nel telaio del contenitore è possibile installare direttamente un Panel PC di Siemens, Beckhoff o analoghi, senza bisogno di ulteriori accessori. Il fissaggio avviene tramite gli appositi morsetti di attacco forniti dal produttore.



**multiPANEL Kommando con  
piastra frontale in alluminio  
installata dalla parte anteriore.**

Nel telaio del contenitore è inserita una piastra frontale in alluminio anodizzato. La piastra, disponibile con o senza lavorazioni, è fissata al telaio tramite perni elettrosaldati e bulloni passanti.



**multiPANEL Kommando con  
piastra frontale in alluminio  
installata dall'interno.**

Nel telaio del contenitore si inserisce una piastra frontale dall'interno. Tale elemento è fissato al telaio tramite appositi fermi. La piastra frontale è disponibile con o senza lavorazione.



**multiPANEL Display con  
piastra frontale in alluminio.**

La versione più economica della serie. La piastra frontale è installata a filo ed in modo permanente al telaio del contenitore. Le lavorazioni meccaniche o serigrafie vengono realizzate direttamente in fabbrica su specifica del cliente.



**multiPANEL Display per  
piastre in vetro.**

Pannello frontale in vetro sigillato in modo permanente al corpo del contenitore, per applicazioni touch-screen.

# multiPANEL

Contenitore per comandi di design – versioni della porta posteriore

## Tre profondità dei contenitori: 70, 85 e 130 mm. A seconda delle esigenze.

Con il multiPANEL piatto versione 70 la porta posteriore è installata a filo, con serratura e cerniere esterne o completamente avvitata.

Una maggiore profondità e una rapida apertura del contenitore vengono offerte da una robusta porta profonda 15 mm e dotata di serratura e cerniere. In questo caso il multiPANEL raggiunge una profondità di 85 mm. Per una profondità ancora maggiore è disponibile una porta di 60 mm, dotata anch'essa di serratura e cerniere. La profondità complessiva

di questa versione è di 130 mm. Ovviamente, è possibile utilizzare anche la porta posteriore per l'installazione di componenti come morsettiere o alimentatori. A tale scopo, possono essere inseriti perni elettrosaldati su specifica del cliente e nella versione da 60 mm si trova inoltre una gola in cui possono essere montati dei dadi elastici.



I contenitori di comando multiPANEL vengono solitamente installati con un sistema pensile, a sospensione o sostegno. In questo caso la soluzione migliore è il profiPLUS50 con l'apposito giunto troncoconico per il fissaggio sul profilo di larghezza 70 mm.

Oppure, il multiPANEL di profondità 70mm con la porta avvitata può essere installato su un sistema di sospensione con il giunto da attacco posteriore.



**multiPANEL con porta posteriore a filo, versione avvitata.**

La versione avvitata consente il fissaggio al sistema di sospensione (ad es. profiPLUS 50 o 70) tramite il giunto ad attacco posteriore.



**multiPANEL con porta posteriore a filo, versione avvitata con cerniere.**

La porta avvitata è dotata di cerniere e consente una semplice apertura senza la completa rimozione della parete posteriore.



**multiPANEL con porta di 15 mm di profondità.**

Dotato di cerniere interne e serratura a doppia aletta.

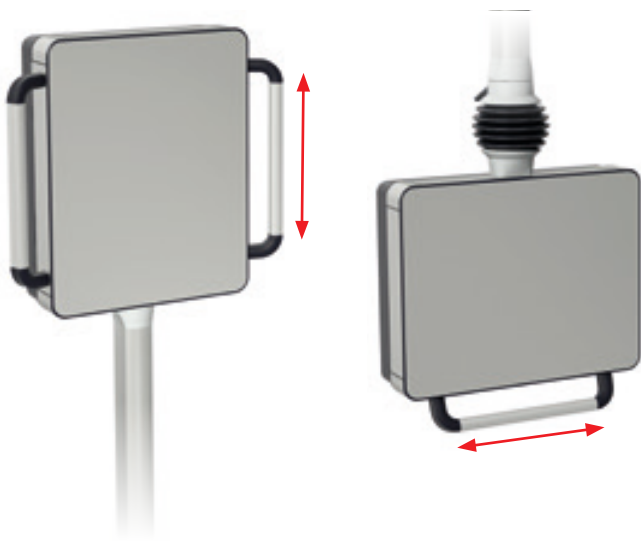


**multiPANEL con porta di 60 mm di profondità.**

Dotato di cerniere interne e serratura a doppia aletta.

# multiPANEL

Contenitori di comando di design – Maniglie e mensole



## Design, tecnica, precisione tattile – il sistema a maniglie profilate multiPANEL:

Le maniglie dall'ottimo design per i contenitori delate di comando multi PANEL sono state progettate per creare armonia sia con il design del contenitore, sia con il sistema di sospensione profiPLUS. Le maniglie sono realizzate con trafilato di alluminio anodizzato dalla forma ergonomica per una presa perfetta.

- Da applicare lateralmente (come maniglia doppia profilata) oppure sotto il contenitore (come maniglia singola profilata)
- Forma ergonomica per una presa perfetta
- Flessibile in lunghezza (realizzabile su misura)
- Materiale: Angoli in PA, RAL7035 (grigio chiaro)  
- Profilo di alluminio anodizzato





## Un presa perfetta – con la maniglia ergonomica.

La maniglia ergonomica è particolarmente adatta per essere utilizzata con il multiPANEL, quando è installato con sistema di sospensione. Inoltre può essere personalizzata stampando sull'inserto in acciaio il proprio logo o dei propri clienti.

- Da applicare sotto il contenitore come maniglia singola
- Forma ergonomica per una presa perfetta
- Superficie: Maniglia RAL9005 (nero profondo)
  - Inserto in acciaio spazzolato

# multiPANEL

Contenitori di comando di design – mensole per tastiera e mouse



## Per chi ama battere a macchina.

Per garantire il massimo comfort e soddisfare il maggior numero di variabili di installazione, la linea di contenitori multiPANEL prevede tra i suoi accessori anche mensole porta tastiera e mouse. La mensola porta tastiera è disponibile larga 380 mm per tastiere piccole e 450 mm per tastiere standard. In entrambi i casi possono essere integrate con un

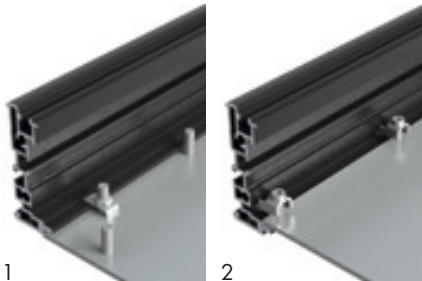
ripiano porta mouse. La mensola standard (450 mm) è disponibile sia fissa che regolabile, quest'ultima è consigliata qualora il sistema di sospensione disponga di un giunto inclinabile. In questo modo è possibile portare la tastiera in posizione ottimale, anche in presenza di contenitore inclinato.



Mensola per tastiera orientabile, 380 mm di larghezza  
Mensola per tastiera orientabile, 450 mm di larghezza  
Mensola per tastiera fissa, 450 mm di larghezza  
Ripiano per mouse, adatto per mensole di larghezza 450 mm



La mensola orientabile è a regolazione continua.




Le piastre frontali della versione "Kommando" vengono montate con gli appositi fermi davanti (1) (Nr. Art. 321.) o all'interno (2) (Nr. Art. 322.) nel telaio frontale.




Per ottenere un'estetica ancora più personalizzata è possibile verniciare il multiPANEL in qualsiasi tonalità RAL. In questo modo, si conferisce un look unico al contenitore.

### multiPANEL DISPLAY

	Modello	N. art.	Profondità	Parete posteriore con cerniera	Cerniere integrate	Chiusura con serratura a doppio bit	Maniglia	Mensole per tastiera e mouse	Supporto da parete
	MPD 00 - parete posteriore avvitata	320.000.AAA	70				o	o	o
	MPD 11 - porta avvitata	320.110.AAA	70	•		o	o	o	o
	MPD 15 - porta posteriore di 15 mm	320.150.AAA	85		•	•	o	o	o
	MPD 60 - porta posteriore di 60 mm	320.600.AAA	130		•	•	o	o	o

### multiPANEL KOMMANDO

	Modello	N. art.	Profondità	Parete posteriore con cerniera	Cerniere integrate	Serratura a doppia aletta	Maniglia	Mensole per tastiera e mouse	Supporto da parete
	MPK 00 - parete posteriore avvitata	321/322.000.AAA	70				o	o	o
	MPK 11 - porta avvitata	321/322.110.AAA	70	•		o	o	o	o
	MPK 15 - porta posteriore di 15 mm	321/322.150.AAA	85		•	•	o	o	o
	MPK 60 - porta posteriore di 60mm	321/322.600.AAA	130		•	•	o	o	o

• Standard    o Opzionale

Le dimensioni esterne del multiPANEL sono di almeno 150 x 150 mm e massime 800 x 800 mm (dimensioni superiori su richiesta).

Nel richiedere un'offerta, è possibile indicare la larghezza e l'altezza della piastra frontale oppure le dimensioni di montaggio del Panel PC a partire da 7" o, ancora, le misure esterne del contenitore.

### Dati tecnici

#### Superficie contenitore

Verniciatura a polveri, RAL 9005  
Nero profondo, goffrato

#### Superficie piastra frontale

Alluminio anodizzato

#### Superficie porta posteriore

Verniciatura a polveri, RAL 9005  
Nero profondo, goffrato

#### Certificazioni

Certificato UL



#### Superficie inserti decorativi

Inserti in acciaio inossidabile V2A

#### Chiusura

Porta posteriore avvitata (solo MPD 00 e MPK 00)  
Serratura e cerniera, nere

#### Grado di protezione

fino a IP65 / EN 60529

#### IN OPZIONE:

##### Superficie

Colori speciali

##### Maniglia

POM con inserti in acciaio inossidabile V2A

##### Mensole per tastiera e mouse

Lamiera verniciata a polvere,  
RAL 9005, nero profondo, goffrato

##### Fissaggio a muro

# profiPLUS 50 e 70

Sistema di sospensione di design - il complemento perfetto per il multi

**Design e tecnica**  
in perfetta armonia





## Le caratteristiche principali del profiPLUS a colpo d'occhio:

- Numerosi componenti di sistema, altissima variabilità
- Esecuzione adatta a connettori del tipo HDMI, DVI o connettori di rete
- Tutti i giunti sono forniti di serie con supporto preinstallato
- Facile regolazione dell'altezza con il sistema brevettato di "regolazione con avvitamento"
- Connettore di terra universale
- Protezione integrata dei cavi in tutti i componenti di sistema
- Adattatori compatibili con Siemens, Beckhoff e B&R
- Accessori: Adattatore luci di segnalazione per articolazione e angolo
- Grado di protezione IP54

Avvaletevi del nostro pratico configuratore del sistema di sospensione disponibile su [www.rolec.de/it](http://www.rolec.de/it)

# profiPLUS

Sistema di sospensione di design – il complemento perfetto per il multi

## Perfezione a tutto tondo per macchine moderne.

I pensili di comando, essendo parti visibili di macchine ed impianti, sono sempre al centro dell'attenzione. La loro immagine deve essere in perfetta armonia con il design delle macchine moderne. Inoltre devono consentire un montaggio veloce ed altrettanto decisivi per la loro scelta sono gli accessori, come il connettore universale di terra o la pratica funzione di limitazione della rotazione.

Durante la progettazione degli snodi del nostro sistema di sospensione profiPLUS abbiamo preso semplicemente come modello la rotazione terrestre per realizzare così uno snodo bello, stabile e versatile, quale fulcro del sistema. Attorno a questo centro rotondo è nato un completo sistema di sospensione dotato di numerosi componenti intelligenti. Naturalmente con la possibilità di adattare il tutto ai prodotti dei principali produttori di Panel PC.



# PANEL e profiPANEL

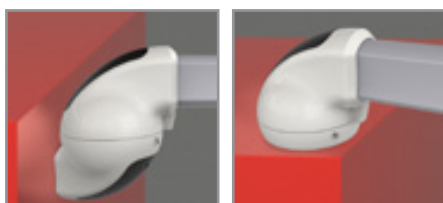


## Dimensioni di fissaggio minime – anche per il montaggio su profili tipo ITEM o Bosch

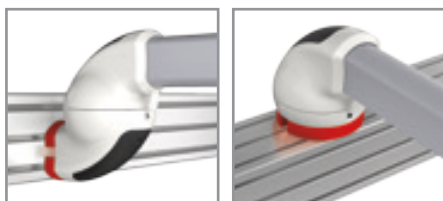
Per un montaggio del profiPLUS 50 anche su piccole superfici e macchine in modo esteticamente piacevole, abbiamo progettato e aggiunto gli snodi smart al nostro assortimento. La possibilità più semplice per il fissaggio è il montaggio diretto degli snodi al corpo della macchina con il nostro schema di foratura standard. Per il fissaggio ai profili tipo ITEM, Bosch o simili, ricevete in opzione una piccola piastra di adattamento che corrisponde alla forma dello snodo. Per schemi di foratura più grandi è disponibile una piastra di adattamento universale individualmente adattata con il vostro schema di foratura in base alle vostre esigenze.

I vantaggi in sintesi:

- Dimensioni di fissaggio minime possibili (a partire da 33 x 44 mm)
- Disponibilità di una piastra di adattamento per schemi di foratura già presenti
- Simbiosi perfetta dei componenti di sistema e adattamento alla superficie di fissaggio della vostra macchina



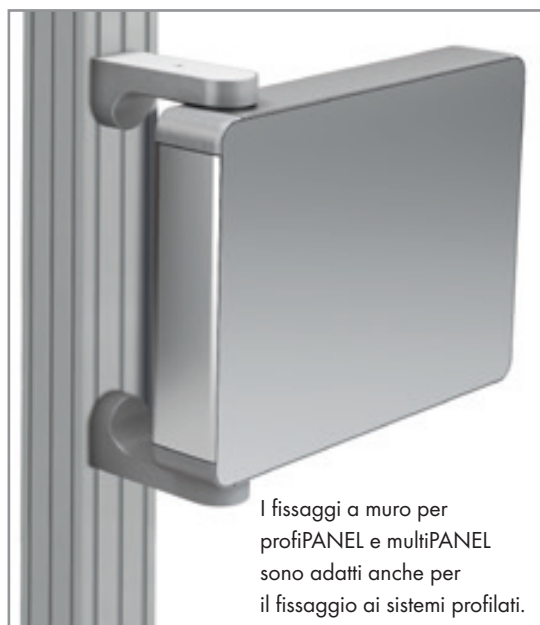
Gli snodi smart possono essere fissati direttamente al corpo della macchina. Grazie allo schema ROLEC di foratura standard è necessaria solo una superficie di fissaggio minima.



È possibile fissare perfettamente gli snodi smart direttamente ai profili tipo ITEM o Bosch per mezzo di una piastra di adattamento addizionale.



Per l'adattamento ad uno schema di foratura già presente è disponibile per entrambi gli snodi una piastra di adattamento universale lavorata con foratura su specifica del cliente.



I fissaggi a muro per profiPANEL e multiPANEL sono adatti anche per il fissaggio ai sistemi profilati.

# profiPLUS 50 e 70

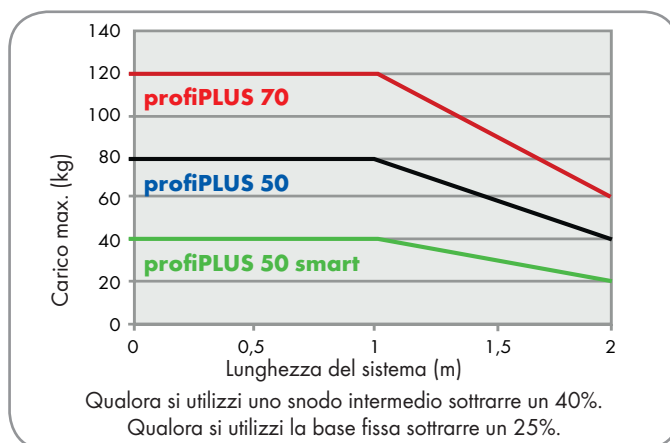
Sistema di sospensione di design – Esempi di configurazione



## Grande o grandissimo?

Già il profiPLUS 50 è un prodotto di un certo rispetto che offre spazio sufficiente per il passaggio di cavi HDMI, DVI e di rete. Ebbene, il profiPLUS70 offre ancora più spazio per il passaggio cavi ed anche la capacità di carico risulta sensibilmente superiore.

Su richiesta, è possibile ordinare i profili profiPLUS anche in colori speciali anodizzati oppure verniciati a polveri in modo tale da ottenere un'armonia ancora maggiore con i propri macchinari.

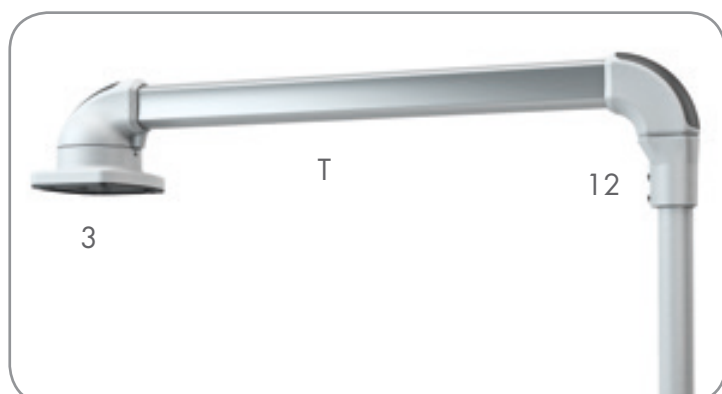
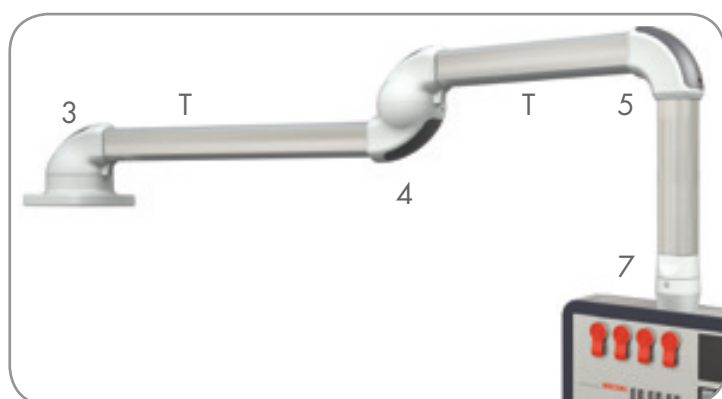
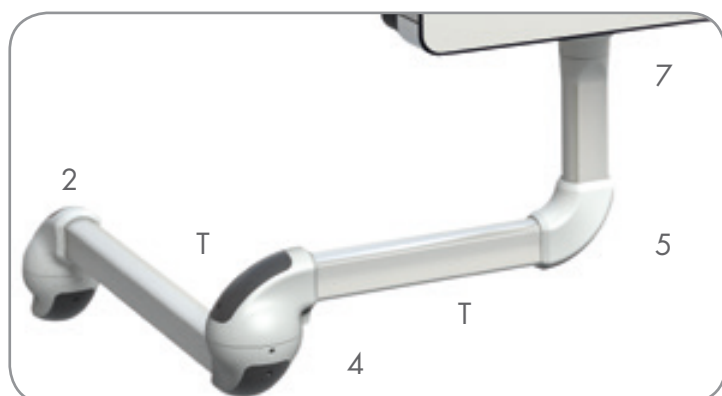




Grazie alla sua massima versatilità, il profiPLUS offre un'infinità di combinazioni possibili per creare un sistema di sospensione adatto alle proprie esigenze. Gli esempi di configurazione qui presentati sono meramente orientativi e servono solamente per esemplificare la molteplicità di questo prodotto.

Il personale di ROLEC sarà lieto di aiutarvi a comporre un sistema di sospensione personalizzato, in funzione delle vostre esigenze specifiche.

- |   |   |  |
|---|---|--|
| <b>1 Giunto posteriore N (N = Inclinabile) con profilo di, lunghezza regolabile</b> | <b>5 Angolo</b>   | <b>9 Giunto posteriore angolare N</b>  |
| <b>2 Snodo a parete smart</b>   | <b>6 Base fissa</b>   | <b>10 Piedino mobile</b>               |
| <b>3 Snodo a torretta</b>   | <b>7 Giunto posteriore con profilo di, lunghezza regolabile</b> | <b>11 Set di ruote</b>                 |
| <b>4 Snodo intermedio</b>   | <b>8 Snodo a parete</b>   | <b>12 Adattatore 50/48</b>             |
|   |   | <b>T Profilo, lunghezza regolabile</b> |



# profiPLUS 50 e 70

Il sistema di sospensione di design pensato nei minimi dettagli



## Soluzione infallibile per un montaggio veloce e funzionale.

Basta semplicemente mettersi nei panni di chi deve lavorarci! Ecco ciò che ha fatto ROLEC durante lo sviluppo di profiPLUS: vedere attraverso gli occhi del cliente e riflettere su ciò che conta davvero. Oltre all'estetica esistono due fattori prioritari: la velocità di montaggio e la possibilità di collegare i sistemi esistenti. Per tale motivo, i progettisti di ROLEC

hanno sviluppato adattatori che consentono di collegare pannelli delle principali marche, come ad esempio Siemens, Beckhoff e CRE Rösler. La "regolazione con avvvitamento" consente il semplice e pratico allineamento del sistema su tutti gli snodi orizzontali.

Articoli standard ben progettati offrono numerosi vantaggi, senza alcun costo aggiuntivo.

Possibilità di aggiunta di accessori opzionali in base alle necessità.



# profiPLUS 50

Sistema di sospensione di design – Giunti di connessione con Panel

## Adattatore SIEMENS

142.024.000



L'adattatore ROLEC per Siemens si avvitava semplicemente tra il giunto ROLEC e il supporto del pannello Siemens. Nello specifico, è adatto ai seguenti Panel-PC della Siemens: **IPC477D PRO 15" Touch**, **IPC477D PRO 19" Touch**, **Serie Pro Comfort** e **Serie Pro IFP**.

## Adattatore BECKHOFF Ø 48

142.000.000



L'adattatore Beckhoff di ROLEC è adatto ai seguenti Panel PC di Beckhoff: **Panel-PC „Economy“ CP32xx-0010**, **Panel-PC Multitouch CP37xx** e **Control-Panel Multitouch CP39xx-0010 con CP-Link 4**.

## Adattatore ROLEC-50/48

142.020.001 (con angolo)

142.024.100 (senza angolo)



Con l'adattatore di diametro 50/48 è possibile collegare il profiPLUS50 direttamente ad un tubo di diametro 48 mm, e dunque a tanti Panel-PC di diversi produttori senza ulteriori giunti di adattamento.

**Adattatore B&R Ø 48 / Ø 62,5**

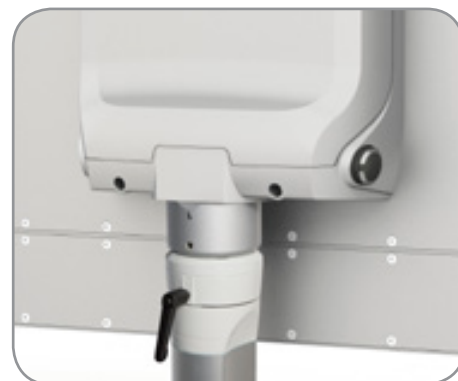
142.000.008



L'adattatore orientabile B&R di Rolec può essere utilizzato con i giunti profiPLUS, il giunto N, il giunto angolare e il giunto angolare N e amplia in tal modo il campo di rotazione dei pannelli B&R **Automation Panel 5000 sistema di sospensione Multitouch o Singletouch** e **Panel PC 2100 sistema di sospensione Multitouch o Singletouch** da 90° a 310°.

**Adattatore B&R Ø 48 profilo**

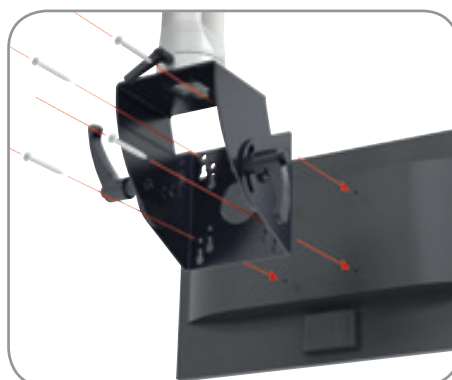
142.000.003



L'adattatore B&R Ø 48 profilo è una versione economica ideale per chiunque possa rinunciare al maggiore campo di rotazione garantito dai pannelli B&R **Automation Panel 5000 sistema di sospensione Multitouch o Singletouch** e **Panel PC 2100 sistema di sospensione Multitouch o Singletouch**. L'adattatore viene fissato direttamente sul profilo profiPLUS. Pertanto, non è più necessario acquistare ulteriori giunti.

**Adattatore VESA**

142.000.005



L'adattatore **VESA** profiPLUS 50 è il raccordo ideale per tutti i Panel PC con schema di foratura VESA ed è idoneo per la maggior parte dei contenitori di comando ROLEC.

# profiPLUS 50 e 70

Sistema di sospensione di design - adattatore di riduzione 70/50

## Stabilità anche sulle lunghe distanze.

Quando è necessario realizzare un brandeggio di lunghezza elevata, senza trascurare il carico di portata massimo, basta ricorrere a un semplice ausilio: l'adattatore profiPLUS 70-50. Infatti, è possibile utilizzare per la parte di estensione del braccio il profiPLUS70 che grazie alla straordinaria capacità di portata garantisce la stabilità orizzontale, ed il profiPLUS50 per la parte di discesa del sistema.

L'adattatore 70-50 va montato tra l'angolo del profiPLUS70 e il giunto di discesa profiPLUS50. In questo modo è possibile ridurre le dimensioni del profilo, senza pregiudicare la capacità di carico, riuscendo ad utilizzare anche i contenitori di comando più piccoli.





Our *passion* is enclosures.


# profiPLUS 50

Componenti del sistema



# profiPLUS 50

## Sistema di sospensione di design - Componenti di sistema



**Profilo**  
142.000.250 L = 250 mm  
142.000.500 L = 500 mm  
142.000.750 L = 750 mm  
142.001.000 L = 1000 mm  
142.001.500 L = 1500 mm  
Supporto montato (lunghezza L)  
Profilo in alluminio trafilato  
anodizzato argento



**Fissaggio a muro**  
501.100.300 (RAL 7035)  
Idoneo per profiPANEL PPD 90 Base,  
PPD150 Base e PPD150 (Combi 90/60)  
  
501.100.200 (RAL 9005)  
Idoneo multiPANEL, in tutte le profondità  
Campo di rotazione 138°,  
carico max. 20kg



**Snodo a torretta**  
142.005.000  
  
Regolazione orizzontale  
Campo di rotazione max. 310°  
RAL 7035/7016



**Snodo a parete**  
142.010.000  
  
Campo di rotazione max. 310°  
RAL 7035/7016



**Snodo a torretta, verticale**  
142.005.001  
  
Campo di rotazione max. 310°  
RAL 7035/7016



**Snodo a parete, verticale**  
142.010.001  
  
Campo di rotazione max. 310°  
RAL 7035/7016



**Snodo a torretta smart**  
142.005.200  
  
Campo di rotazione max. 310°  
RAL 7035/7016  
  
Per l'installazione, tramite adattatore  
profilo o adattatore universale,  
su profili tipo ITEM o Bosch.



**Snodo a parete smart**  
142.010.200  
  
Campo di rotazione max. 310°  
RAL 7035/7016  
  
Per l'installazione, tramite adattatore  
profilo o adattatore universale,  
su profili tipo ITEM o Bosch.






**Snodo intermedio**  
142.015.000

Campo di rotazione max. 310°  
RAL 7035/7016




**Piedino**  
142.030.000

RAL 7035



**Piantana mobile**  
142.030.150

RAL 9005  
Comprensivo di 4 piedini e carter di protezione cavi. Combinabile con i giunti di sostegno



**Set di ruote**  
501.142.000

Nerogrigio

Opzione, in sostituzione ai piedini



**Angolo**  
142.020.000

RAL 7035/7016



**Adattatore 50/48**  
142.020.001 (con angolo)  
142.024.100 (senza angolo)

Per il collegamento di Panel Pc con tubo tondo di supporto con Ø 48  
RAL 7035/7016

In abbinamento forniamo un tubo tondo Ø 48 in RAL 7035 del nostro sistema di sospensione taraPLUS



**Giunto di sostegno**  
142.240.250 L = 250 mm  
142.240.500 L = 500 mm  
142.240.750 L = 750 mm  
142.241.000 L = 1000 mm

Supporto montato (lunghezza L)  
Campo di rotazione max. 310°  
RAL 7035



**Giunto di sospensione**  
142.250.250 L = 250 mm  
142.250.500 L = 500 mm  
142.250.750 L = 750 mm  
142.251.000 L = 1000 mm

Supporto montato (lunghezza L)  
Campo di rotazione max. 310°  
RAL 7035

# profiPLUS 50

## Sistema di sospensione di design - Componenti di sistema



### Giunto N, sostegno

142.260.250 L = 250 mm  
142.260.500 L = 500 mm  
142.260.750 L = 750 mm  
142.261.000 L = 1000 mm  
Supporto montato (lunghezza L)  
Inclinabile di 15° in avanti  
Inclinabile di 35° all'indietro  
Campo di rotazione max. 310°  
RAL 7035/7016



### Giunto N, sospensione

142.270.250 L = 250 mm  
142.270.500 L = 500 mm  
142.270.750 L = 750 mm  
142.271.000 L = 1000 mm  
Supporto montato (lunghezza L)  
Inclinabile di 15° in avanti  
Inclinabile di 35° all'indietro  
Campo di rotazione max. 310°  
RAL 7035/7016



### Giunto angolare, sostegno

142.034.000  
Campo di rotazione max. 330°  
RAL 7035/7016



### Giunto angolare, sospensione

142.035.000  
Campo di rotazione max. 330°  
RAL 7035/7016



### Giunto angolare N, sostegno

142.036.000  
Inclinabile di 15° in avanti  
Inclinabile di 35° all'indietro  
Campo di rotazione max. 310°  
RAL 7035/7016



### Giunto angolare N, sospensione

142.037.000  
Inclinabile di 15° in avanti  
Inclinabile di 35° all'indietro  
Campo di rotazione max. 310°  
RAL 7035/7016



### Giunto posteriore N, sostegno

142.280.250 L = 250 mm  
142.280.500 L = 500 mm  
142.280.750 L = 750 mm  
142.281.000 L = 1000 mm  
Supporto montato (lunghezza L)  
Inclinabile di 15° in avanti  
Inclinabile di 35° all'indietro  
Campo di rotazione max. 310°  
RAL 7035/7016



### Giunto posteriore N, sospensione

142.290.250 L = 250 mm  
142.290.500 L = 500 mm  
142.290.750 L = 750 mm  
142.291.000 L = 1000 mm  
Inclinabile di 15° in avanti  
Inclinabile di 35° all'indietro  
Campo di rotazione max. 310°  
Supporto montato (lunghezza L)  
RAL 7035/7016



**Giunto angolare posteriore N, sostegno**  
142.038.000

Inclinabile di 15° in avanti  
Inclinabile di 35° all'indietro  
Campo di rotazione max. 310°  
RAL 7035/7016



**Giunto angolare posteriore N, sospensione**  
142.039.000

Inclinabile di 15° in avanti  
Inclinabile di 35° all'indietro  
Campo di rotazione max. 310°  
RAL 7035/7016



**Giunto ridotto di sostegno**  
142.220.250 L = 250 mm  
142.220.500 L = 500 mm  
142.220.750 L = 750 mm  
142.221.000 L = 1000 mm

Supporto montato (lunghezza L)  
Campo di rotazione max. 330°  
RAL 7035



**Giunto ridotto di sospensione**  
142.230.250 L = 250 mm  
142.230.500 L = 500 mm  
142.230.750 L = 750 mm  
142.231.000 L = 1000 mm

Supporto montato (lunghezza L)  
Campo di rotazione max. 330°  
RAL 7035



**Giunto ridotto N di sostegno**  
142.310.250 L = 250 mm  
142.310.500 L = 500 mm  
142.310.750 L = 750 mm  
142.311.000 L = 1000 mm

Supporto montato (lunghezza L)  
Inclinabile di 15° in avanti  
Inclinabile di 35° all'indietro  
Campo di rotazione max. 310°  
RAL 7035/7016



**Giunto ridotto N di sospensione**  
142.300.250 L = 250 mm  
142.300.500 L = 500 mm  
142.300.750 L = 750 mm  
142.301.000 L = 1000 mm

Supporto montato (lunghezza L)  
Inclinabile di 15° in avanti  
Inclinabile di 35° all'indietro  
Campo di rotazione max. 310°  
RAL 7035/7016



**Giunto ridotto angolare, sostegno**  
142.040.000

Campo di rotazione max. 330°  
RAL 7035/7016



**Giunto ridotto angolare, sospensione**  
142.041.000

Campo di rotazione max. 330°  
RAL 7035/7016

# profiPLUS 50

## Sistema di sospensione di design - Componenti di sistema



**Giunto ridotto angolare N, sostegno**

142.042.000

Inclinabile di 15° in avanti  
Inclinabile di 35° all'indietro  
Campo di rotazione max. 310°  
RAL 7035/7016



**Giunto ridotto angolare N, sospensione**

142.043.000

Inclinabile di 15° in avanti  
Inclinabile di 35° all'indietro  
Campo di rotazione max. 310°  
RAL 7035/7016



**Adattatore 70/50**

143.000.001

Per ridurre da  
profiPLUS 70 a un 50  
RAL 7035



**Adattatore VESA**

142.000.005

Supporto per VESA 75 e 100  
Carico massimo 20 kg  
RAL 9005



**Adattatore Siemens**

142.024.000

RAL 7035



**Adattatore Beckhoff Ø 48**

142.000.000

RAL 7035



**Adattatore B&R Ø 48 / 62,5**

142.000.008

Campo di rotazione max. 310°  
RAL 7035



**Adattatore B&R Ø 48 profilo**

142.000.003

RAL 7035

**Adattatore profilo snodo a torretta**

142.024.300



RAL 7035

Per l'installazione diretta dello snodo a torretta "smart" su profili tipo ITEM o Bosch.

**Adattatore profilo snodo a parete**

142.024.200



RAL 7035

Per l'installazione diretta dello snodo a parete "smart" su profili tipo ITEM o Bosch.

**Adattatore universale snodo a torretta**

142.026.XXX



RAL 7035

Adattatore universale per snodo a torretta "smart" per l'adattamento su schemi di foratura già presenti.

**Adattatore universale snodo a parete**

142.025.XXX



RAL 7035

Adattatore universale per snodo a torretta "smart" per l'adattamento su schemi di foratura già presenti.

**Adattatore per colonna luminosa**

Snodo a parete, snodo a torretta, snodo intermedio  
142.020.501



Angolo, giunti angolari,  
142.020.502

RAL 7016

**Dati tecnici**

**Componenti del sistema**

Alluminio pressofuso, RAL 7035 grigio chiaro

**Rivestimenti**

Plastica (POM), RAL 7016 grigio antracite

**Soffietti**

PVC-P, da 30°C a +70°C  
RAL 7016 grigio antracite

**Profili**

Profilo in alluminio trafilato, anodizzato naturale Filettatura di fissaggio preformata

**Guarnizione**

Cloroprene (CR), da -30°C a +90°C

**Grado di protezione**

IP54 / EN 60529

**Connettore di terra**

DIN EN 60204-1 / VDE 0113-1

**Brevettato**

Orientamento dell'intera struttura del sistema in direzione orizzontale grazie a un meccanismo di regolazione

**IN OPZIONE:**

**Superficie**

Colori speciali per elementi del sistema e naturale

**Utilizzabile con i seguenti contenitori di comando:**

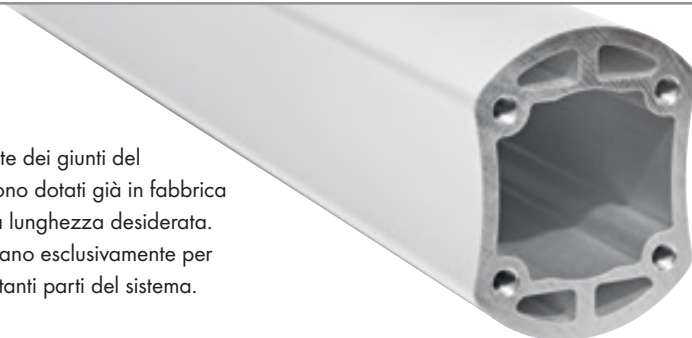
profiPANEL, multiPANEL, commandCASE, topVISION, multiVISION, aluFACE

# profiPLUS 70

Componenti del sistema



La maggior parte dei giunti del profiPLUS 70 sono dotati già in fabbrica del profilo della lunghezza desiderata. I profili si utilizzano esclusivamente per collegare le restanti parti del sistema.



**Supporto**

143.000.250 L = 250 mm  
 143.000.500 L = 500 mm  
 143.000.750 L = 750 mm  
 143.001.000 L = 1000 mm  
 143.001.500 L = 1500 mm  
 Supporto (lunghezza L)  
 Profilo in alluminio trafilato  
 anodizzato naturale

**Snodo a torretta**

143.005.000

Regolazione orizzontale  
 Campo di rotazione max. 310°  
 RAL 7035/7016



**Snodo a torretta, verticale**

143.005.001

Campo di rotazione max. 310°  
 RAL 7035/7016



**Snodo a parete**

143.010.000

Campo di rotazione max. 310°  
 RAL 7035/7016



**Snodo a parete, verticale**

143.010.001

Campo di rotazione max. 310°  
 RAL 7035/7016



**Snodo intermedio**

143.015.000

Campo di rotazione max. 310°  
 RAL 7035/7016



**Base fissa**

143.030.000

RAL 7035



# profiPLUS 70

## Sistema di sospensione di design - Componenti del sistema







**Giunto angolare N,  
di sostegno**

143.036.000

Inclinabile di 15° in avanti  
Inclinabile di 35° all'indietro  
Campo di rotazione max. 310°  
RAL 7035/7016



**Giunto angolare N,  
di sospensione**

143.037.000

Inclinabile di 15° in avanti  
Inclinabile di 35° all'indietro  
Campo di rotazione max. 310°  
RAL 7035/7016



**Giunto posteriore N, di sostegno**

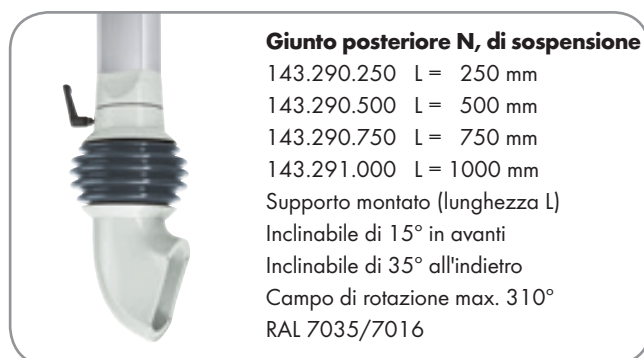
143.280.250 L = 250 mm

143.280.500 L = 500 mm

143.280.750 L = 750 mm

143.281.000 L = 1000 mm

Supporto montato (lunghezza L)  
Inclinabile di 15° in avanti  
Inclinabile di 35° all'indietro  
Campo di rotazione max. 310°  
RAL 7035/7016



**Giunto posteriore N, di sospensione**

143.290.250 L = 250 mm

143.290.500 L = 500 mm

143.290.750 L = 750 mm

143.291.000 L = 1000 mm

Supporto montato (lunghezza L)  
Inclinabile di 15° in avanti  
Inclinabile di 35° all'indietro  
Campo di rotazione max. 310°  
RAL 7035/7016



**Giunto angolare posteriore N,  
di sostegno**

143.038.000

Inclinabile di 15° in avanti  
Inclinabile di 35° all'indietro  
Campo di rotazione max. 310°  
RAL 7035/7016



**Giunto angolare posteriore N,  
di sospensione**

143.039.000

Inclinabile di 15° in avanti  
Inclinabile di 35° all'indietro  
Campo di rotazione max. 310°  
RAL 7035/7016

**Dati tecnici**

**Componenti del sistema**

Alluminio pressofuso, RAL 7035 grigio chiaro

**Rivestimenti**

Plastica (POM), RAL 7016 grigio antracite

**Soffietti**

PVC-P, da 30°C a +70°C  
RAL 7016 grigio antracite

**Profili**

Profilo in alluminio trafilato, anodizzato  
naturale Filettatura di fissaggio preformata

**Guarnizione**

Cloroprene (CR), da -30°C a +90°C

**Grado di protezione**

IP54 / EN 60529

**Connettore di terra**

DIN EN 60204-1 / VDE 0113-1

**Brevettato**

Orientamento dell'intera struttura del sistema in direzione orizzontale grazie a un meccanismo di regolazione

**IN OPZIONE:**

**Superficie**

Colori speciali per elementi del sistema e profili

**Utilizzabile con i seguenti contenitori di comando:**

profiPANEL, multiPANEL, commandCASE, topVISION, multiVISION, aluFACE

# Assistenza personalizzata per ogni cliente

Forniamo consulenza e assistenza a tutti i clienti in modo individuale. Che



## Consulenza professionale

Tutto inizia con una consulenza personale. Vi offriamo il nostro supporto durante il vostro progetto e troviamo soluzioni per le vostre esigenze. Le soluzioni specifiche per il cliente sono la nostra specialità!



## Servizio campioni

Testate i nostri prodotti con i vostri componenti. Saremo lieti di inviarvi senza alcun impegno per visione una custodia in campionatura.



## Foratura

Siamo in grado di lavorare ogni custodia secondo le vostre specifiche esigenze, fino alle forature più piccole con tolleranze millimetriche.



## Fresatura

Grazie all'ampio macchinario e alle nostre macchine siamo in grado di realizzare aperture, scassi e ribordi con precisione rapida ed accurata, secondo le specifiche richieste.



## Verniciatura a polveri

Custodie e contenitori di comando o sistemi di sospensione, possono essere verniciati a polvere in qualsiasi colore RAL desiderate. Sono possibili naturalmente anche colori speciali.



## Verniciatura a liquido

Eseguiamo verniciatura a liquidi in qualsiasi colore RAL desiderate. Inoltre possono essere applicati primer e finiture superficiali su vostra specifica.



## Serigrafia

Effettuiamo serigrafia di logo, legende, descrizioni o simboli in base alle vostre esigenze.



## Stampa

Adatta per la produzione di lotti o per disegni ed assemblaggi complessi.



## Contenitori EMV

Per la protezione dei vostri componenti elettronici da interferenze elettromagnetiche proponiamo la custodia brevettata conFORM: standard, economica ed in pronta consegna. Su richiesta può essere applicata l'opzione EMC anche sulle altre linee di custodie ROLEC.



## Protezioni per display

Siamo in grado di realizzare aperture e protezioni per la visualizzazione di display su misura, in varie dimensioni e gradi di robustezza a seconda dell'applicazione.



## Realizzazione di prototipi

Siamo in grado di realizzare prototipi per rendere concreto il vostro progetto e supportare la fase di test e sviluppo.



## Materie plastiche

Le custodie in materiali plastici possono essere stampate anche in colori specifici, come il policarbonato. Possiamo realizzare lotti in materiali specifici.

si tratti di un unico pezzo o di un ordine in serie.



atura

oderno parco  
ado di realizzare  
assamenti in modo  
ulla base delle vostre



Incisione

Il nostro servizio include anche l'incisione di simbologie e loghi sui pannelli frontali e sulle custodie. L'incisione può poi anche essere riempita con il colore desiderato.



Lavorazione al laser

Grazie al nostro centro di taglio laser interno, siamo in grado di trattare custodie e piastre in acciaio inossidabile in modo rapido e affidabile in base ai vostri requisiti specifici.



Montaggio

Vorreste ricevere tutti i componenti già montati? Nessun problema! Il nostro team addetto al montaggio sarà lieto di eseguire tutti i lavori di assemblaggio per vostro conto.



digitale

ione di piccoli  
immagini più



Accessori

Piastre frontali, piastre di montaggio, guide DIN o morsetti, nonché un ampio portafoglio di pressacavi, tappi ed inserti rientrano nell'assortimento di accessori ROLEC.



Tastiere a membrana

Siamo in grado di realizzare tastiere a membrana personalizzate ed installarle in base alle vostre richieste.



Pellicole per display touch

Tra gli accessori che siamo in grado di fornire, rientrano pellicole di protezione per display touch.



li speciali

ale plastico possono  
he in materiali o  
ASA Luran VO o  
mo produrre per voi  
fici da voi indicati.



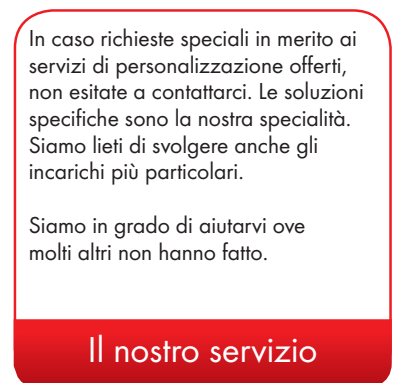
Utensili

I nostri utensili sono predisposti per contenere inserti intercambiabili consentendo di apportare modifiche rapide e rispondere in modo veloce e sicuro anche a richieste speciali.



Utensili speciali

Per la produzione di grandi volumi possiamo apportare modifiche allo stampo o realizzare strumenti specifici.



In caso richieste speciali in merito ai servizi di personalizzazione offerti, non esitate a contattarci. Le soluzioni specifiche sono la nostra specialità. Siamo lieti di svolgere anche gli incarichi più particolari.

Siamo in grado di aiutarvi ove molti altri non hanno fatto.

Il nostro servizio

# Il portafoglio dei prodotti ROLEC

Custodie, custodie portatili, contenitori di comando, sistemi di sospensione

■ Custodie in alluminio

■ Custodie in acciaio inossidabile

■ Custodie palmari

■ Custodie per comandi

■ Custodie in ABS

■ Custodie in poliestere

## aluDISC



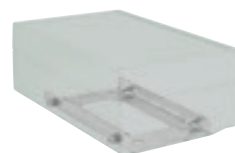
- Fissaggio della custodia senza apertura del coperchio
- Dimensioni da 110x97x55 mm a 190x179x90 mm
- IP 66, IP 67/ EN 60529

## aluCLIC



- Custodia con sistema di fissaggio a scatto unico nel suo genere a livello mondiale
- Dimensioni da 130x90x70 mm a 200x130x70 mm
- IP 66, IP 67/ EN 60529

## aluSMART



## aluTWIN



- Custodia con vano di collegamento cavi separato
- Dimensioni: 166x100x55 mm da 240x240x103 mm
- IP 66 / EN 60529

## conFORM



- Custodie EMC economiche e robuste
- Dimensioni da 79x84x44 mm a 268x168x100 mm
- IP 66 / EN 60529

## aluKOM



## taraPLUS



- Combinazione di tubi rettangolari e tondi per una maggiore stabilità statica
- Installazione semplice dei cavi
- IP 54 / EN 60529

## QUADRO



- Sistema di sospensione per carichi pesanti
- Combinazione di alluminio e ghisa sferoidale
- IP 54 / EN 60529

## inoCASE A2 / A4

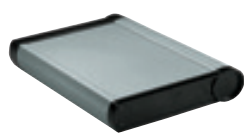


## handCASE



- Custodia palmare estremamente robusta
- 4 versioni, dimensioni da 80x180x42,4 mm a 100x220x62,4 mm
- IP 66, IP 67/ EN 60529

## mobilCASE

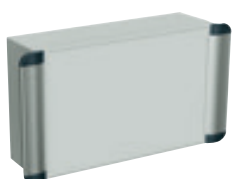


- Custodia in estruso
- 3 larghezze standard, ciascuna in 2 versioni
- Profilo monoblocco IP 65
- Profilo in due parti IP 54 / EN 60529

## aluDISPLAY

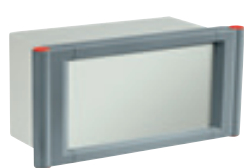


## commandCASE



- Contenitore di comando in alluminio, dotato di maniglie ergonomiche
- Dimensioni da 230x200x120 mm a 430x300x120 mm
- IP 66 / EN 60529

## topVISION



- Struttura in lamiera verniciata con frame in alluminio
- Dimensioni da 300x200x201 mm a 600x400x251 mm
- IP 66 / EN 60529

## aluFACE



## technoDISC



- Custodia di design rotonda, in ASA+PC
- Dimensioni da 110x97x55 mm a 190x179x90 mm
- IP 66/EN 60529

## technoCASE

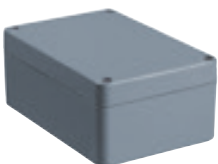


- Custodia modulare in ABS e policarbonato
- Dimensioni da 80x80x60 mm a 360x240x160 mm
- IP 66, IP 67/ EN 60529

## technoBOX



## polyKOM



- Custodia in poliestere robusto e resistente agli agenti atmosferici
- Dimensioni da 80x75x55 mm a 400x405x120 mm
- IP 65 / EN 60529

## polyTOP



- Custodia modulare in poliestere resistente agli agenti atmosferici
- Dimensioni da 82x82x60 mm a 404x404x160 mm
- IP 66 / EN 60529

## Pressacavi

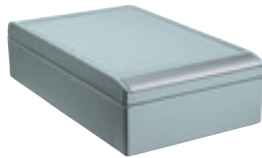


ne

odie in poliestere ■ Sistemi di sospensione ■ Pressacavi

**aluCASE**

- Fissaggio esterno con viti, "dal retro"
- Dimensioni da 130x90x70 mm a 200x130x70 mm
- IP 66 / EN 60529



- Fissaggio della custodia senza apertura del coperchio
- Dimensioni da 75x50x33 mm a 330x200x120 mm
- IP 66, IP 67 / EN 60529

**aluPLUS**



- Custodie di design con elementi tecnici raffinati
- Dimensioni da 125x84x59 mm a 260x160x90 mm
- IP 66 / EN 60529

**aluNORM**

- La prima custodia industriale creata da Friedhelm Rose
- Dimensioni da 50x45x30 mm a 600x310x110 mm
- IP 66 / EN 60529



- Custodia universale dalle molteplici combinazioni
- Dimensioni da 50x65x40 mm a 640x320x120 mm
- IP 66 / EN 60529

**profiPLUS 50 & 70**



- Sistema di sospensione di design con numerosi componenti
- Connettore di terra
- Facile montaggio e livellamento
- IP 54 / EN 60529

**inoCASE A2 / A4 mini**

- Fissaggio senza fori nel vano ermetico
- Dimensioni da 140x110x60 mm a 430x300x120 mm
- IP 66, IP 67 / EN 60529



- Tecnica brevettata a un canale - per maggiore spazio all'interno
- Dimensioni da 100x70x50 mm a 200x90x60 mm
- IP 66, IP 67 / EN 60529

**inoBOX A2 / A4**



- Fissaggio senza fori nel vano ermetico
- Dimensioni da 140x110x60 mm a 430x300x120 mm
- IP 66, IP 67 / EN 60529

**multiPANEL**

- Contenitore di comando in estrusi di alluminio di lunghezza variabile
- 3 dimensioni di profili: 180, 240 e 300 mm
- IP 54 / EN 60529



- Contenitore di comando per HMI dal design innovativo
- Dimensioni da 150x150x70 mm a 800x800x130 mm
- Fino a IP 65 / EN 60529

**profiPANEL**



- Contenitore di comando per HMI dal design innovativo
- Dimensioni da 150x150x60 mm a 800x800x300 mm
- Fino a IP 65 / EN 60529

**multiVISION**

- Contenitore di comando economico in alluminio
- 6 varianti, dimensioni da 120x120x80 mm a 640x320x135 mm
- IP 66 / EN 60529



- 2 versioni, molteplici varianti possibili
- Precisione millimetrica secondo le preferenze del cliente fino a 800x800x360 mm
- IP 65 / EN 60529

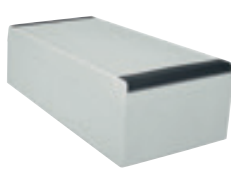
**starCASE**



- Custodia in ASA+PC dall'aspetto moderno ed ergonomico
- Dimensioni da 120x90x50 mm a 280x170x60 mm
- IP 66 / EN 60529

**technoPLUS**

- Elegante custodia standard in ABS
- Dimensioni da 66x51x35 mm a 241x1610x80 mm
- IP 66 / EN 60529



- Custodia all'avanguardia in ASA, resistente ai raggi UV
- Dimensioni da 130x90x70 mm a 270x170x90 mm
- IP 66, IP 67 / EN 60529

**polyDOOR**



- Custodia in poliestere con coperchio a cerniera
- Dimensioni da 140x120x100 mm a 320x200x120 mm
- IP 66 / EN 60529

**Accessori**

- Diversi materiali, come per le custodie
- IP 54, IP 55, IP 65, IP 66, IP 68, IP 69K
- Ulteriori accessori, come tappi ciechi, piastre frontali, ecc.

Per informazioni dettagliate su tutti i prodotti e sulla nostra azienda, visitate il nostro sito Web [www.rolec.it](http://www.rolec.it)

# Benvenuti dall'inventore delle custodie indu

Un'azienda familiare caratterizzata da tradizione e responsabilità, quest



## Il principio di ROLEC: perfezione tecnica abbinata a una qualità insuperabile.

**Grazie alle numerose innovazioni e all'elevata competenza, la nostra impresa sviluppa e produce custodie, contenitori di comando e sistemi di sospensione per l'industria.**

I fondatori dell'azienda, Friedhelm e Matthias Rose, sono stati i pionieri nell'ambito della tecnologia custodie. Le nostre massime priorità sono una progettazione sofisticata e un elevato vantaggio per i clienti. Per tale motivo, per i nostri prodotti esigiamo la massima qualità.

In quanto media impresa a conduzione familiare gestiamo le nostre attività di livello globale dalla sede centrale tedesca di Rinteln an der Weser. ROLEC vi offre custodie industriali in alluminio, acciaio inossidabile,

poliestere, Luran e ABS, nonché contenitori di comando e sistemi di sospensione. Nello specifico, proponiamo sia numerose dimensioni standard che soluzioni su misura, a seconda delle esigenze del cliente.

### **Contenitori full-service**

Uno dei nostri particolari punti di forza è la produzione di custodie pronte per l'installazione. Grazie al nostro parco macchine all'avanguardia, siamo in grado di modificare e personalizzare le nostre custodie in base alle esigenze dei clienti, per fornirle pronte all'uso. La consegna avviene in modo tempestivo e su richiesta "just in time". Per ulteriori informazioni, consultare le pagine successive.

**strali**  
o è ciò che siamo



Our *passion* is enclosures.



### **Benvenuti nella famiglia ROLEC**

Nel 1967 Friedhelm Rose creò la prima custodia stagna in alluminio per applicazioni industriali. Da allora, questi ha sviluppato numerose innovazioni che hanno letteralmente rivoluzionato il mercato delle custodie industriali. Nel 1986, insieme al figlio Matthias e alla figlia Betty, fondò ROLEC. Attualmente, circa 100 dipendenti si occupano qui dei nuovi sviluppi che detteranno le tendenze future, della massima qualità dei prodotti e della migliore assistenza clienti.

# In tutto il mondo come a casa propria

Qualità Made in Germany – a vostra disposizione in tutto il mondo

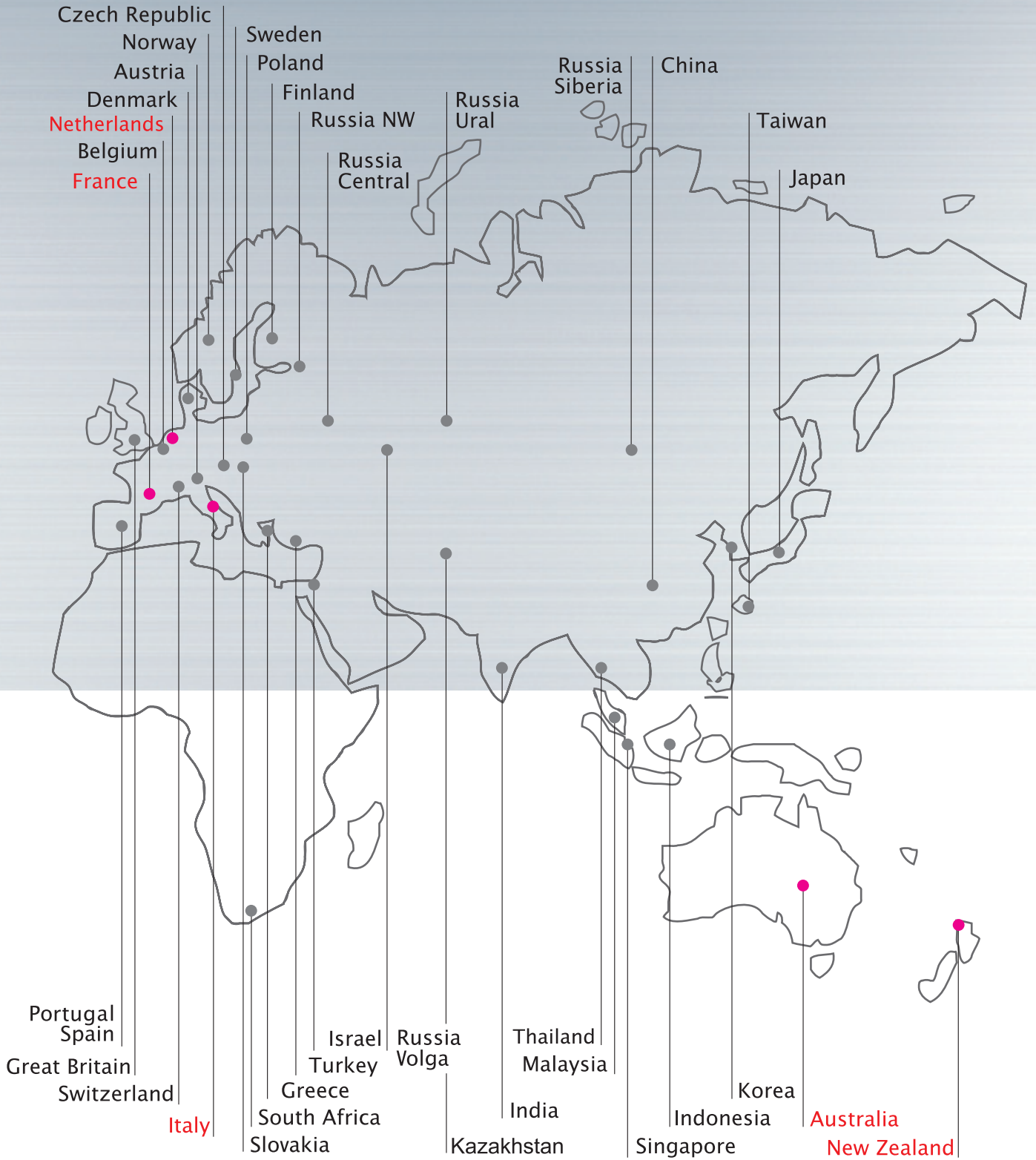


## Distribuzione mondiale.

**ROLEC è a vostra disposizione in tutto il mondo con i suoi prodotti e i suoi servizi. In alcuni paesi disponiamo delle nostre proprie filiali. In altri paesi collaboriamo da anni con partner fidati. Qualora il vostro paese non fosse elencato, vi invitiamo a rivolgervi alla nostra sede centrale in Germania. Siamo a vostra disposizione!**

- = Filiale ROLEC
- = Partner di distribuzione







Our passion is enclosures.



**ROLEC Italia S.r.l.**

Via Brianza, 2  
20882 Bellusco (MB)

Tel +39/039/623059  
Fax +39/039/623277  
info@rolec.it  
www.rolec.de/it

