



Our *passion* is enclosures.

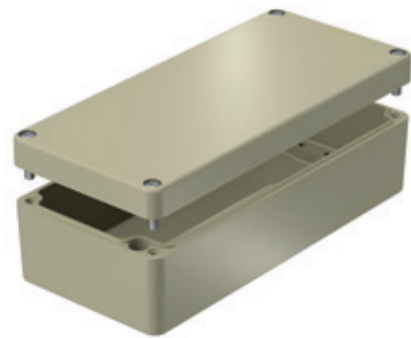


aluDOOR

La nueva generación de cajas con puerta en un diseño avanzado inconfundible

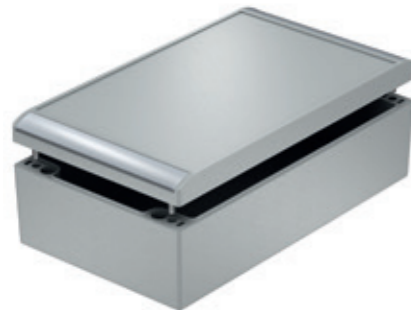
ROLEC. Progreso por tradición

Hitos de la técnica de envolventes.



aluKOM 1970 un éxito mundial copiado con frecuencia

Desarrolladas inicialmente como «cajas de bornes», pronto se convirtieron en el mercado en rápida expansión de la electrónica industrial en envolventes de protección para componentes electrónicos.



aluCASE 2002 nuestra interpretación del diseño de una caja

Concebida como caja para la protección sin compromisos de la electrónica industrial moderna. Fijación con las tapas cerradas, canales de tornillos ocultos, rebaje en la tapa para recibir teclados de membrana, soportes integrados para la tapa.



aluDOOR 2022 resultado de nuestra pasión por la perfección

Desarrollada por los «jugadores en equipo» de ROLEC con un lenguaje de las formas claro en un nuevo diseño exterior. Con los logros de la serie aluCASE de gran éxito, las envolventes se convierten, mediante bisagras de tapa integradas en la estructura, en «armarios compactos».



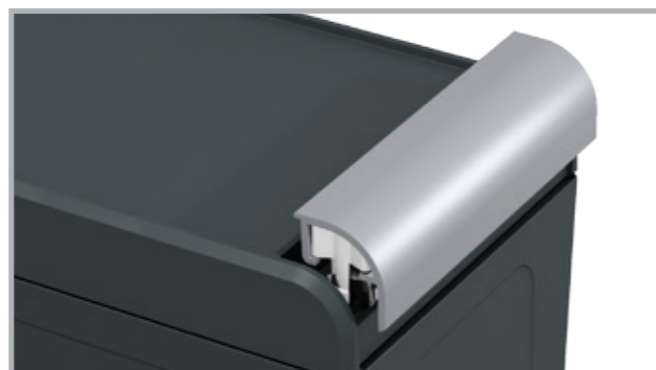
El diseño excepcional de aluDOOR

En las cajas metálicas de forma impuesta existe muy poco margen para el diseño. Las cajas aluDOOR son probablemente las primeras cajas de aluminio fabricadas en serie con un diseño avanzado independiente. El contorno necesario por motivos constructivos, que convierte esta caja en un «armario compacto», se continuó en los otros tres lados. El tono gris antracita RAL 7016 realza el especial diseño de esta nueva serie de cajas.

Las características principales del principio aluDOOR:



Tornillos de tapa y casquillos roscados de acero inoxidable. Una combinación absolutamente a prueba de corrosión para condiciones extremas.



Plano de montaje cubierto según el principio ROLEC con molduras de diseño de aluminio revestidas en plata mate.



Alto grado de protección IP66, IP67 e IP69 K mediante juntas de estanquidad de poliuretano espumado.



Tapa y caja con cúpulas para la sujeción de los componentes de montaje interno.

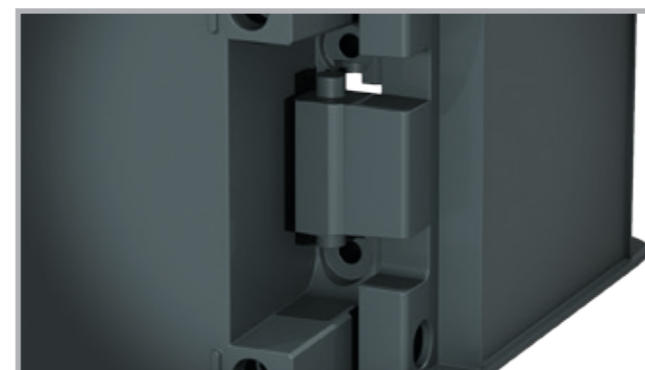


Tapa de la caja ADO, plana, sin rebaje



Tapa de la caja ADF, con rebaje para el montaje de teclados de membrana.

La técnica de cierre del principio aluDOOR:



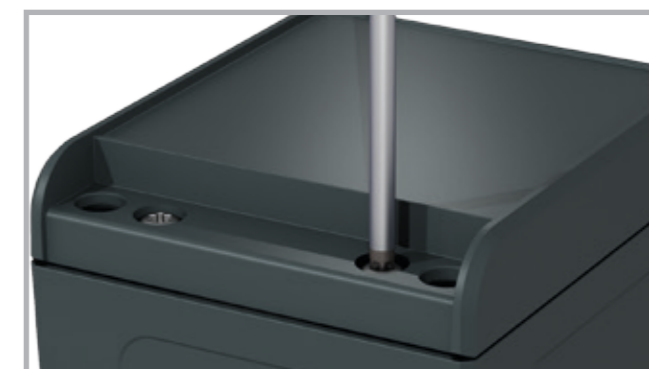
Insertar la tapa con espigas de bisagra.



Asegurar la espiga de bisagra mediante 2 tornillos.



Ángulo de apertura 100°.



Atornillar la tapa tras enganchar los pivotes de articulación con solo dos tornillos.

aluDOOR Datos técnicos

Material de la caja

Aluminio moldeado a presión

Molduras de diseño

Perfil extruido de aluminio
Revestimiento en polvo plata mate

Elementos de instalación

Cúpulas de fijación en el fondo de la caja y la tapa

Fijación

Canales separados de atornillamiento

Tornillos de la tapa

Acero inoxidable A2, M5 con TX25

Junta de estanquidad

Espumada, poliuretano (PUR)

Grado de protección

IP66 / EN 60529
IP67 / EN 60529
IP69K / ISO 20563

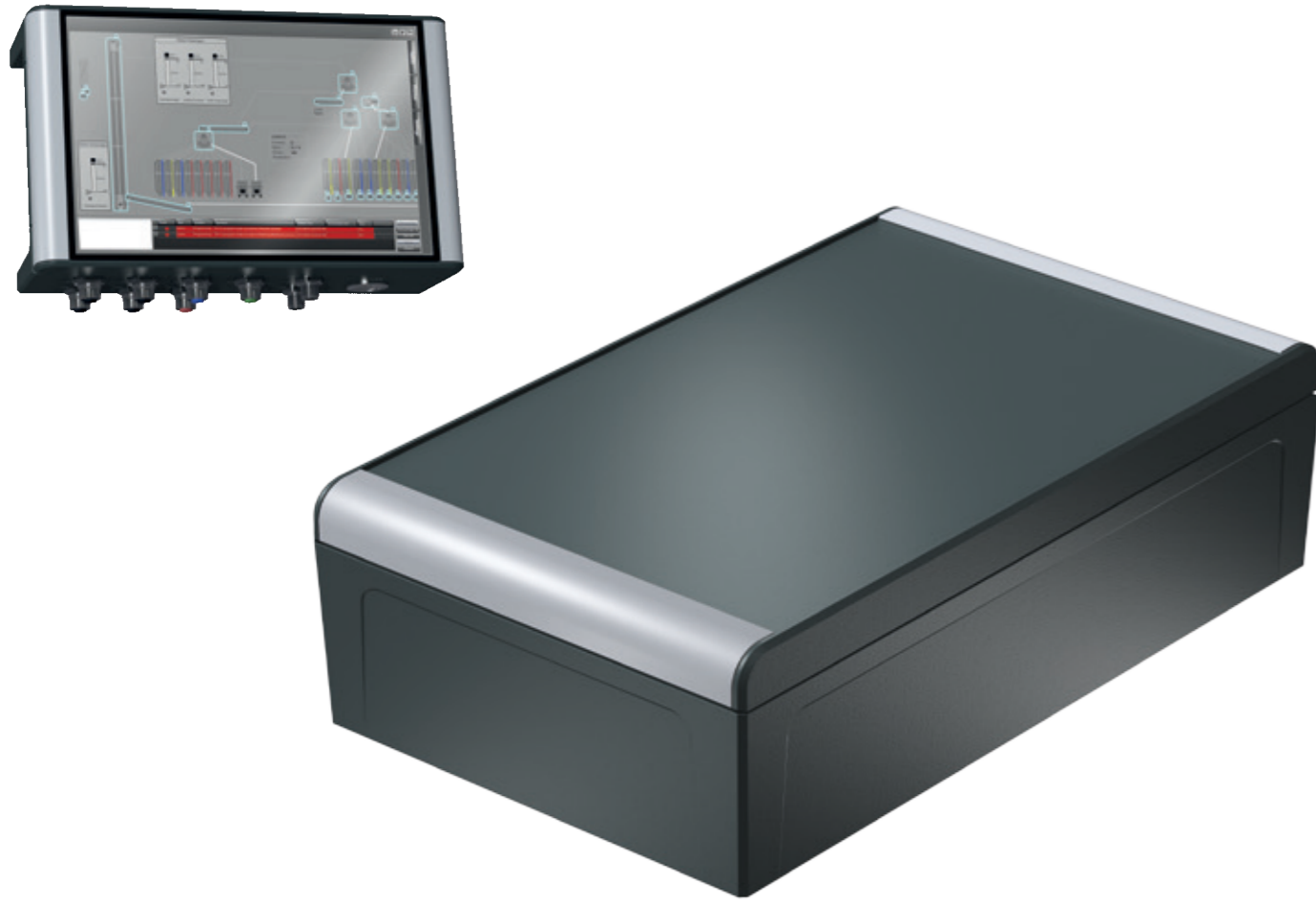
Superficie

RAL 7016

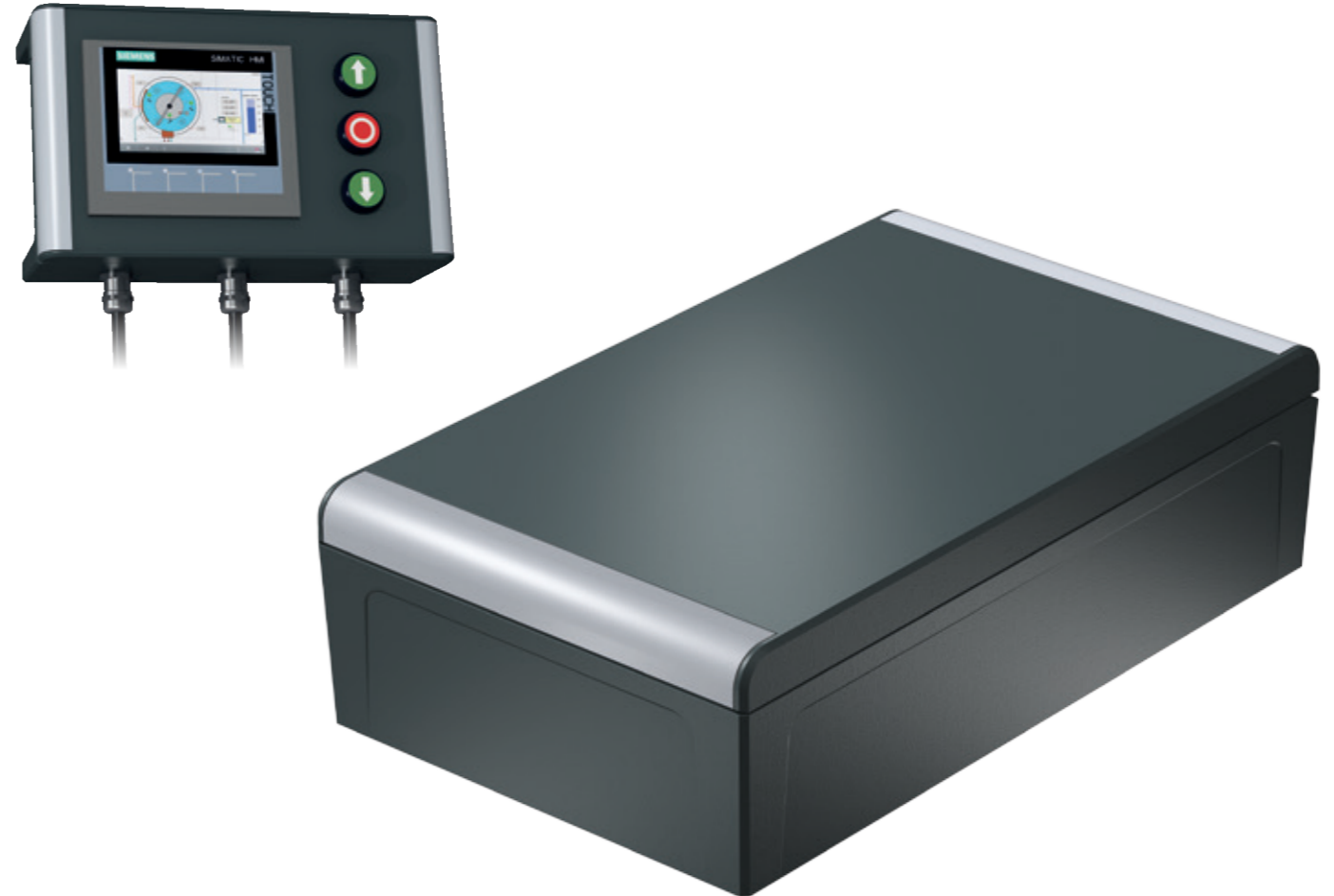
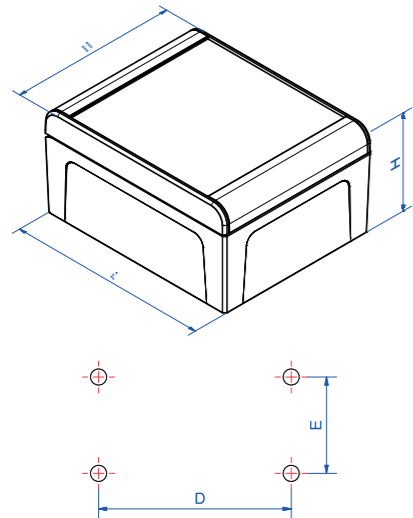
OPCIONAL:

- Colores especiales a petición
- Molduras de diseño alternativamente disponibles en RAL 7016
- Junta CEM
- Placa de montaje

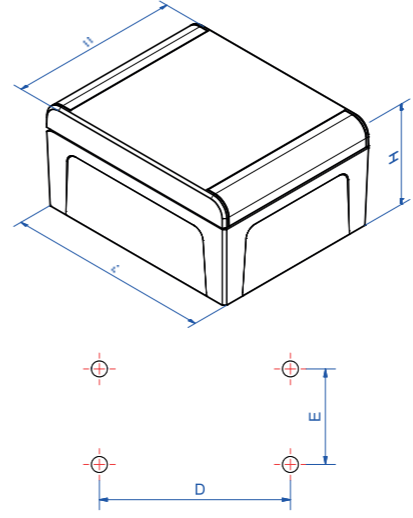
aluDOOR ADF: serie con rebaje en la tapa



aluDOOR ADO: serie con tapa plana

Tipo	Art. núm.	Longitud L	Anchura W	Altura H	Peso en g	Dimensión de montaje D	Dimensión de montaje E
ADF 090	133.090.000	120	90	70	600	100	70
ADF 092	133.092.000	160	90	70	705	140	70
ADF 110	133.110.000	140	110	80	785	120	90
ADF 112	133.112.000	200	110	80	975	180	90
ADF 130	133.130.000	160	130	80	945	140	110
ADF 132	133.132.000	220	130	80	1150	200	110
ADF 150	133.150.000	180	150	90	1180	160	130
ADF 152	133.152.000	260	150	90	1490	240	130
ADF 170	133.170.000	200	170	90	1370	180	150
ADF 172	133.172.000	280	170	90	1700	260	150



Tipo	Art. núm.	Longitud L	Anchura W	Altura H	Peso en g	Dimensión de montaje D	Dimensión de montaje E
ADO 090	134.090.000	120	90	70	605	100	70
ADO 092	134.092.000	160	90	70	710	140	70
ADO 110	134.110.000	140	110	80	790	120	90
ADO 112	134.112.000	200	110	80	980	180	90
ADO 130	134.130.000	160	130	80	950	140	110
ADO 132	134.132.000	220	130	80	1160	200	110
ADO 150	134.150.000	180	150	90	1190	160	130
ADO 152	134.152.000	260	150	90	1500	240	130
ADO 170	134.170.000	200	170	90	1380	180	150
ADO 172	134.172.000	280	170	90	1710	260	150

Bienvenido a los inventores de las cajas industriales.
Una empresa familiar con tradición y responsabilidad: conózcenos.



Our *passion* is enclosures.



El principio de ROLEC: Perfección técnica de una calidad superior.

Con nuestra riqueza inventiva y elevada competencia, desarrollamos cajas para la electrónica industrial, cajas de mando y refinados sistemas de brazo portante. Los fundadores de nuestra empresa, Friedhelm y Matthias Rose, son pioneros en el campo de la técnica de envoltentes. Con la colaboración de Bettina Rose crearon una empresa familiar con 135 empleados. La especialidad: cajas modificadas según las especificaciones del cliente y listas para montar just in time.

ROLEC
Gehäuse-Systeme GmbH
Kreuzbreite 2
D-31737 Rinteln

Fon +49 (0) 5751 4003-0
Fax +49 (0) 5751 4003-50
info@rolec.de
www.rolec.de

