



Our *passion* is enclosures.

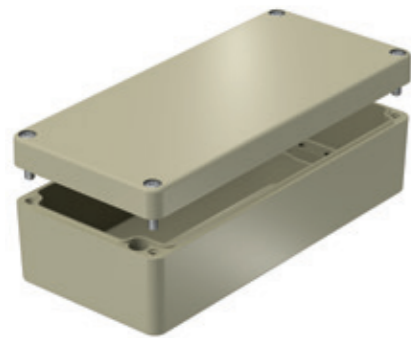


## **aluDOOR**

La nouvelle génération de boîtiers avec porte au design progressif et incomparable

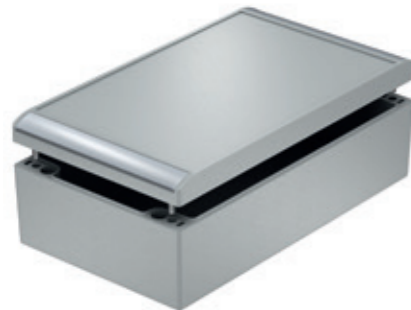
## ROLEC. Le progrès par tradition.

Les grandes étapes du développement des boîtiers.



### aluKOM 1970 un succès mondial souvent copié

Initialement conçus comme « boîtiers à bornes », nos boîtiers sont destinés à protéger les composants électroniques. Ils sont plébiscités dans le monde entier sur le marché en pleine croissance de l'électronique industrielle.



### aluCASE 2002 notre interprétation en matière de boîtiers design

Nos boîtiers sont conçus pour la protection de l'électronique industrielle moderne sans compromis. Fixation avec couvercle fermé, plan de vissage dissimulé, renforcement dans le couvercle pour les claviers à membrane, supports de couvercle intégrés.



### aluDOOR 2022 par passion pour la perfection

Nos boîtiers sont développés par les membres de l'équipe ROLEC avec un langage des formes clair dans un nouveau design extérieur. Avec les acquis de la série à succès aluCASE, ils deviennent des armoires « compactes » grâce à des charnières de couvercle de conception intégrée.



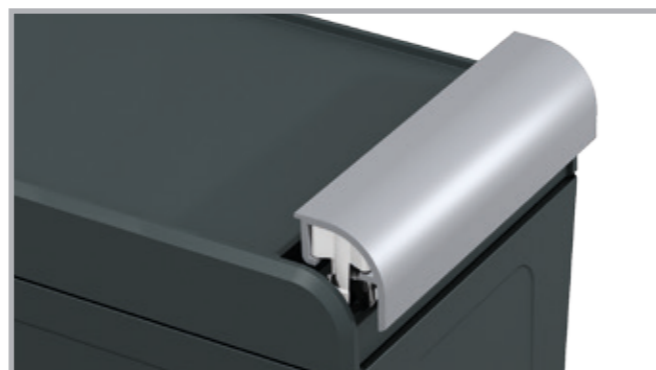
## Le design unique d'aluDOOR

Les boîtiers aluDOOR sont probablement les premiers boîtiers de série en aluminium à avoir un design progressif et original. Le contour rendu nécessaire lors de sa conception, qui fait de ces boîtiers des « armoires compactes », a été poursuivi sur les trois autres côtés. La couleur standard RAL 7016 gris anthracite souligne le design particulier de cette nouvelle série de boîtiers.

## Les principales caractéristiques du principe aluDOOR :



Vis de couvercle et douilles filetés en acier inoxydable - un assemblage absolument exempt de corrosion pour des conditions extrêmes.



Plan de montage recouvert selon le principe ROLEC avec des obturateurs design en aluminium revêtu d'argent mat.



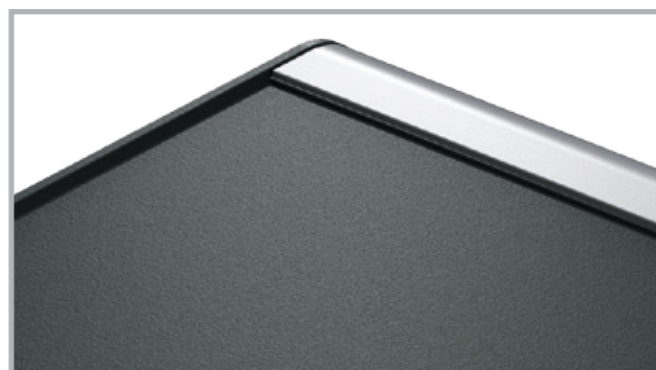
Indice de protection élevé IP 66, IP 67 et IP69 K grâce aux joints en polyuréthane moussés.



Couvercle et boîtier avec dômes pour la fixation des éléments encastrés.

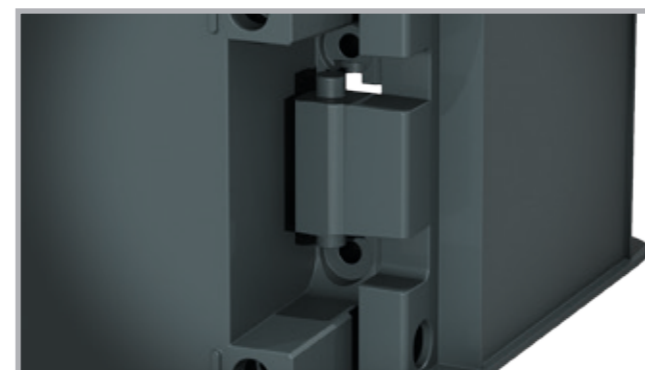


Couvercle de boîtier ADO, plat, sans renforcement.



Couvercle de boîtier ADF, avec renforcement pour l'installation de claviers à membrane.

## La technique de fermeture du principe aluDOOR :



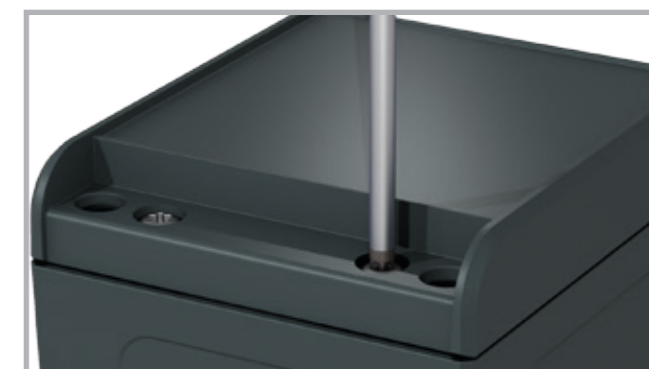
Insérer le couvercle avec l'axe de la charnière.



Bloquer le pivot de la charnière avec 2 vis.



Angle d'ouverture de 100°.



Visser le couvercle avec seulement deux vis après avoir accroché les pivots.

### aluDOOR Données techniques

#### Matériau du boîtier

Fonte d'aluminium sous pression

#### Obturateurs design

Profilé d'aluminium extrudé, revêtement en poudre argent mat

#### Montages intérieurs

Dômes de fixation au fond du boîtier et à l'intérieur du couvercle

#### Fixation

Canaux de vissage séparés

#### Vis de couvercle

Acier inoxydable A2, M5 avec TX25

#### Joint

Moussé, polyuréthane (PUR)

#### Type de protection

IP 66 / EN 60529  
IP 67 / EN 60529  
IP 69K / ISO 20563

#### Surface

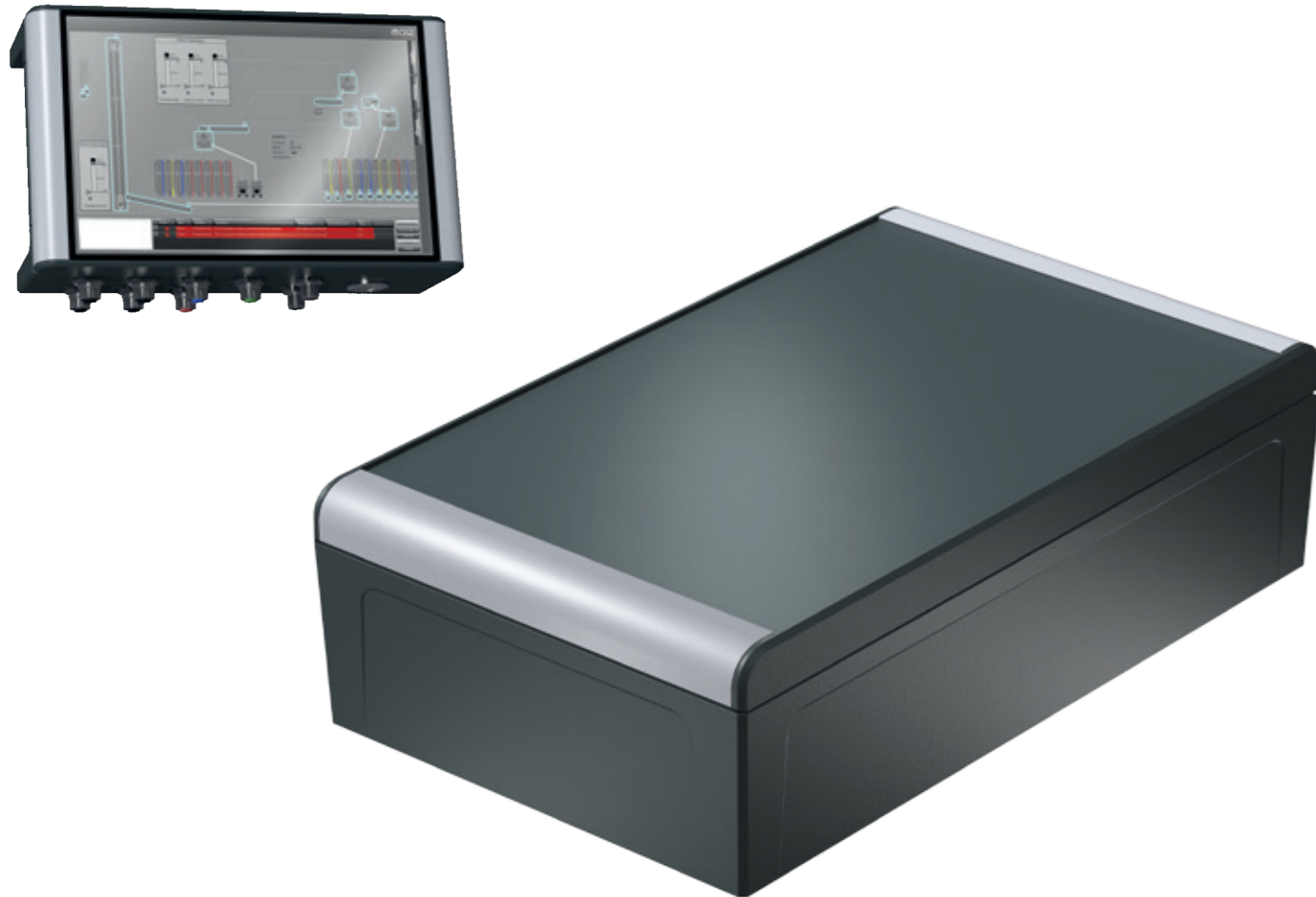
RAL 7016

#### OPTION :

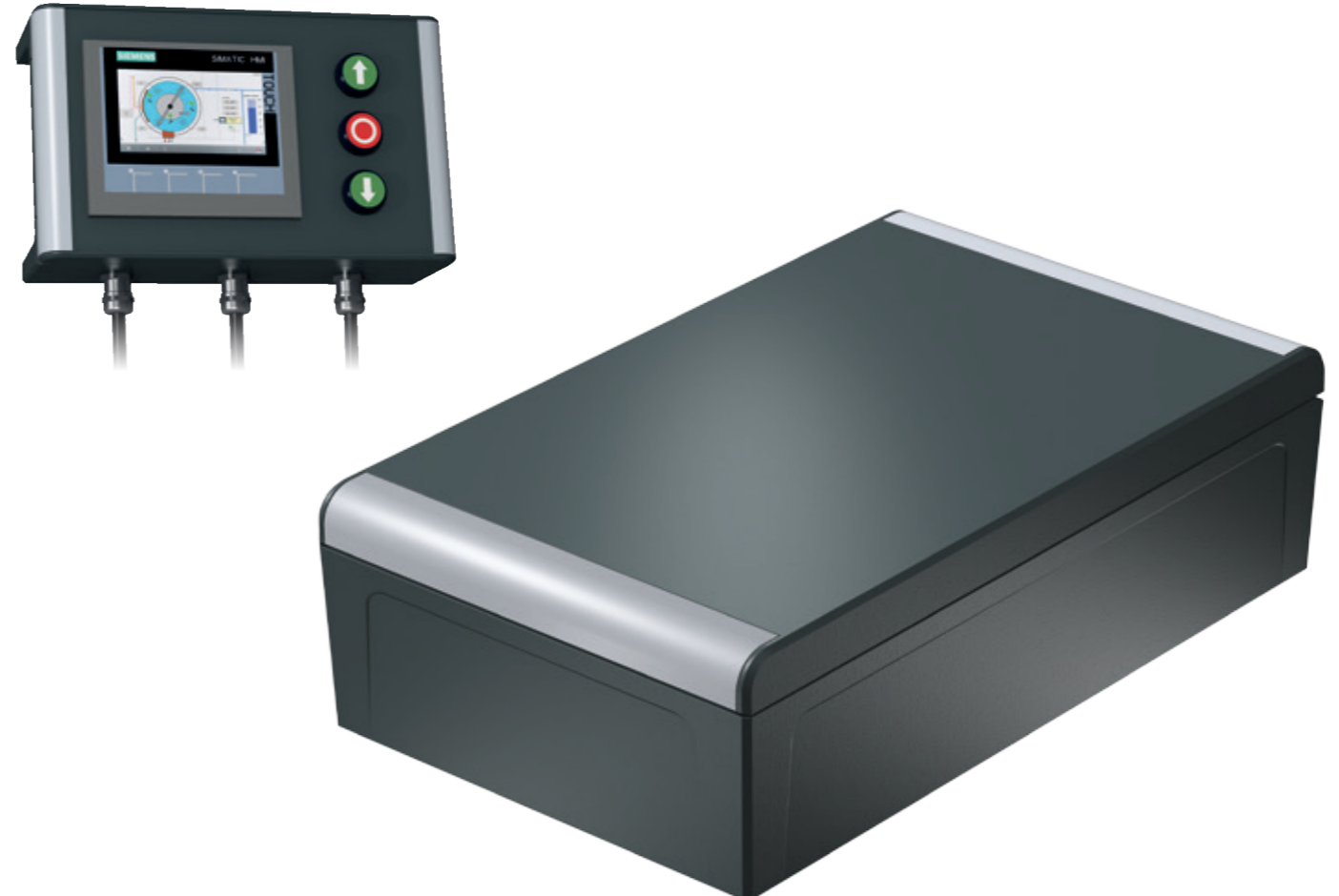
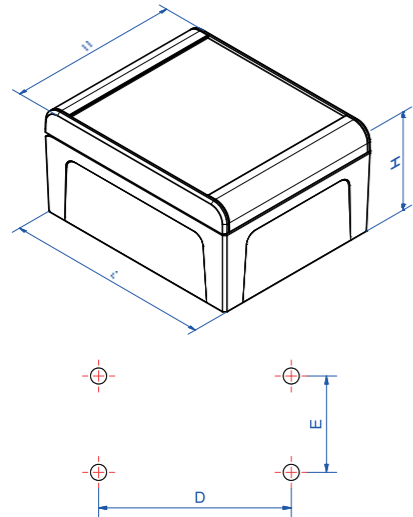
- Couleurs spéciales sur demande
- Obturateurs design alternatifs disponibles en RAL 7016
- Joint d'étanchéité EMV
- Plaque de montage



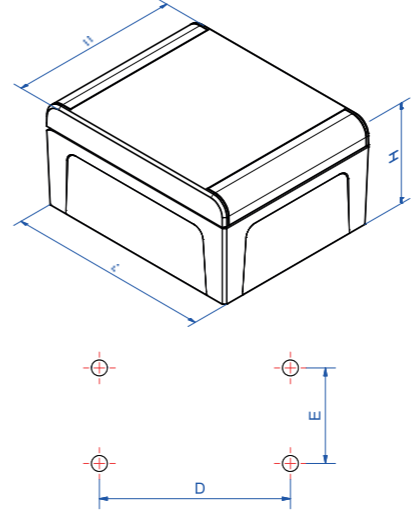
## aluDOOR ADF : série avec renforcement dans le couvercle



## aluDOOR ADO : série avec couvercle plat

Type	N° de réf.	Longueur L	Largeur I	Hauteur H	Poids g	Cotes de montage D	Cotes de montage C
ADF 090	133 090 000	120	90	70	600	100	70
ADF 092	133 092 000	160	90	70	705	140	70
ADF 110	133 110 000	140	110	80	785	120	90
ADF 112	133 112 000	200	110	80	975	180	90
ADF 130	133 130 000	160	130	80	945	140	110
ADF 132	133 132 000	220	130	80	1150	200	110
ADF 150	133 150 000	180	150	90	1180	160	130
ADF 152	133 152 000	260	150	90	1490	240	130
ADF 170	133 170 000	200	170	90	1370	180	150
ADF 172	133 172 000	280	170	90	1700	260	150



Type	N° de réf.	Longueur L	Largeur I	Hauteur H	Poids g	Cotes de montage D	Cotes de montage C
ADO 090	134 090 000	120	90	70	605	100	70
ADO 092	134 092 000	160	90	70	710	140	70
ADO 110	134 110 000	140	110	80	790	120	90
ADO 112	134 112 000	200	110	80	980	180	90
ADO 130	134 130 000	160	130	80	950	140	110
ADO 132	134 132 000	220	130	80	1160	200	110
ADO 150	134 150 000	180	150	90	1190	160	130
ADO 152	134 152 000	260	150	90	1500	240	130
ADO 170	134 170 000	200	170	90	1380	180	150
ADO 172	134 172 000	280	170	90	1710	260	150

## Bienvenue chez les inventeurs du boîtier industriel.

Une entreprise familiale sous le signe de la tradition et de la responsabilité :  
venez faire connaissance avec nous.



Our *passion* is enclosures.



## Le principe ROLEC : la perfection technique d'une qualité exceptionnelle.

Nous développons des boîtiers pour l'électronique industrielle, des boîtiers de commande ainsi que des systèmes de bras de support exigeants avec une grande inventivité et compétence. Les fondateurs de notre entreprise, Friedhelm et Matthias Rose sont des pionniers en matière de technique des boîtiers. Avec la collaboration de Bettina Rose, ils ont mis sur pied une entreprise familiale comptant 135 employés. Sa spécialité : des boîtiers prêts à être montés, personnalisés selon les spécifications du client, « just in time ».

### ROLEC

Gehäuse-Systeme GmbH  
Kreuzbreite 2  
D-31737 Rinteln

Tél. +49 (0) 5751 4003-0  
Fax +49 (0) 5751 4003-50  
info@rolec.de  
www.rolec.de

