

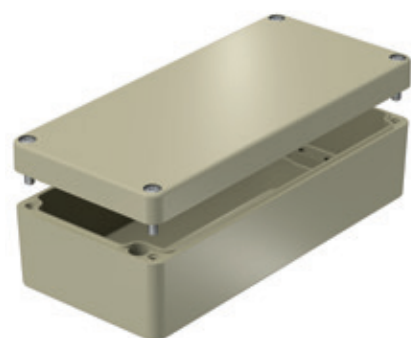


## **aluDOOR**

Nowa generacja obudów z drzwiczkami charakteryzującymi się niepowtarzalnym, progresywnym wzornictwem

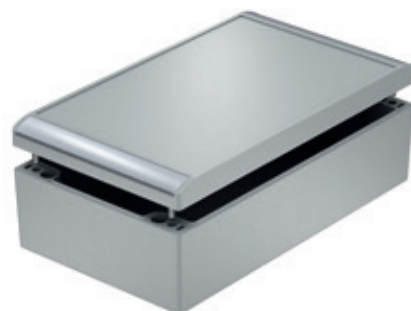
## ROLEC Postęp mający swoje korzenie w tradycji

Kamienie milowe na drodze technologii obudów



### aluKOM 1970 często kopiowany sukces światowy

Produkty pierwotnie opracowane jako „obudowy zacisków”, stały się popularnymi na całym świecie obudowami ochronnymi, przeznaczonymi dla elementów elektronicznych, na szybko rozwijającym się rynku elektroniki przemysłowej.



### aluCASE 2002 to nasza interpretacja wzornictwa obudów

Ten typ szeregu produktów zaprojektowany został jako obudowy do nieuznającej żadnych kompromisów ochrony nowoczesnej elektroniki przemysłowej. Montaż przy zamkniętych pokrywach, zakryty poziom łbów śrub, wgłębienie w pokrywce na klawiatury membranowe, zintegrowane uchwyty pokryw.



### aluDOOR 2022 z pasji i perfekcji

Typ szeregu produktów opracowany przez członków zespołu ROLEC, odznaczający się klarowną stylistyką formy i nowym designem zewnętrznym. Obudowy te, dzięki osiągnięciom udanej serii aluCASE oraz ze względu na konstrukcyjnie zintegrowany zawias pokryw, stają się „kompaktowymi szafkami”.



## Niepowtarzalne wzornictwo aluDOOR

W przypadku związanych ustalonym kształtem metalowych obudów, na wzornictwo pozostaje niewiele miejsca. Obudowy aluDOOR to prawdopodobnie pierwsza seria obudów aluminiowych, charakteryzujących się niezależnym progresywnym designem. Wymagany ze względów konstrukcyjnych zarys, który obudowy te czyni „kompaktowymi szafkami”, zachowany został z pozostałych trzech stron. Standardowy szary antracytowy odcień lakieru RAL 7016 podkreśla wyjątkowy design tej nowej serii obudów.

## Główne cechy koncepcji aluDOOR:



Śruby pokrywy i tuleje gwintowane wykonane są ze stali nierdzewnej – są to absolutnie bezkorozyjne łączniki, przeznaczone dla ekstremalnych warunków użytkowania.



Zgodnie z koncepcją ROLEC, płaszczyzna montażowa zakryta jest designerskimi aluminiowymi zaślepkami, polakierowanymi na kolor srebrny, matowy.



Poprzez zastosowanie uszczeltek ze spienionego poliuretanu, gwarantowany jest wysoki stopień ochrony IP 66, IP 67 i IP69 K.



Zarówno pokrywa, jak i obudowa wyposażone są w występy do mocowania przeznaczonych do wbudowania elementów.

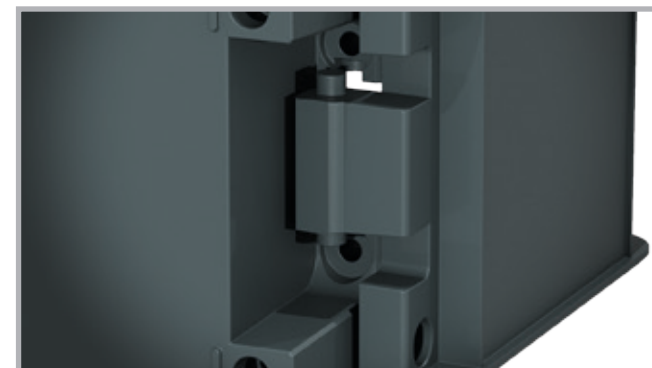


Pokrywa obudowy w serii produktów ADO jest płaska, bez wgłębienia.



Pokrywa obudowy w serii produktów ADF ma wykonane wgłębienie do instalacji klawiatur membranowych.

## Technologia zamykania według koncepcji aluDOOR:



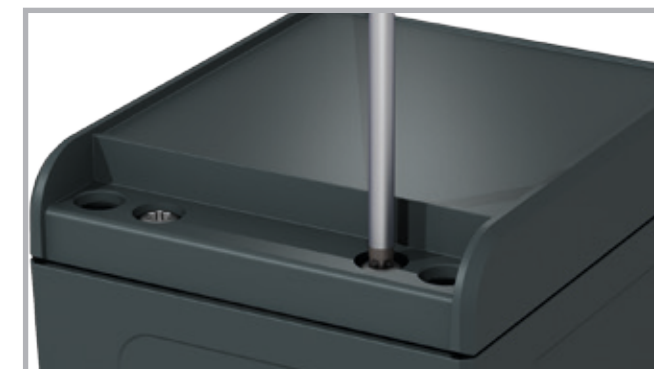
Wsunąć pokrywę wraz z czopami zawiasu.



Czopy zawiasu zamocować za pomocą 2 śrub.



Kąt otwarcia 100°



Po zawieszeniu czopów zawiasów, pokrywę należy przykręcić za pomocą jedynie dwóch śrub.

## aluDOOR Dane techniczne

### Materiał obudowy

alumiowy odlew ciśnieniowy

### Designerskie zaślepki

Aluminiowy profil wytłaczany, lakierowany proszkowo na kolor srebrny matowy

### Stałe elementy

Występy mocujące na spodzie obudowy i w pokrywie

### Mocowanie

Oddzielne kanały pod śruby

### Śruby pokrywy

Stal nierdzewna A2, M5 z TX25

### Uszczelka

Z pianki poliuretanowej (PUR)

### Klasa ochrony

IP 66 / EN 60529  
IP 67 / EN 60529  
IP 69K / ISO 20563

### Wykończenie powierzchni

RAL 7016

### OPCJA:

– kolory specjalne na zamówienie

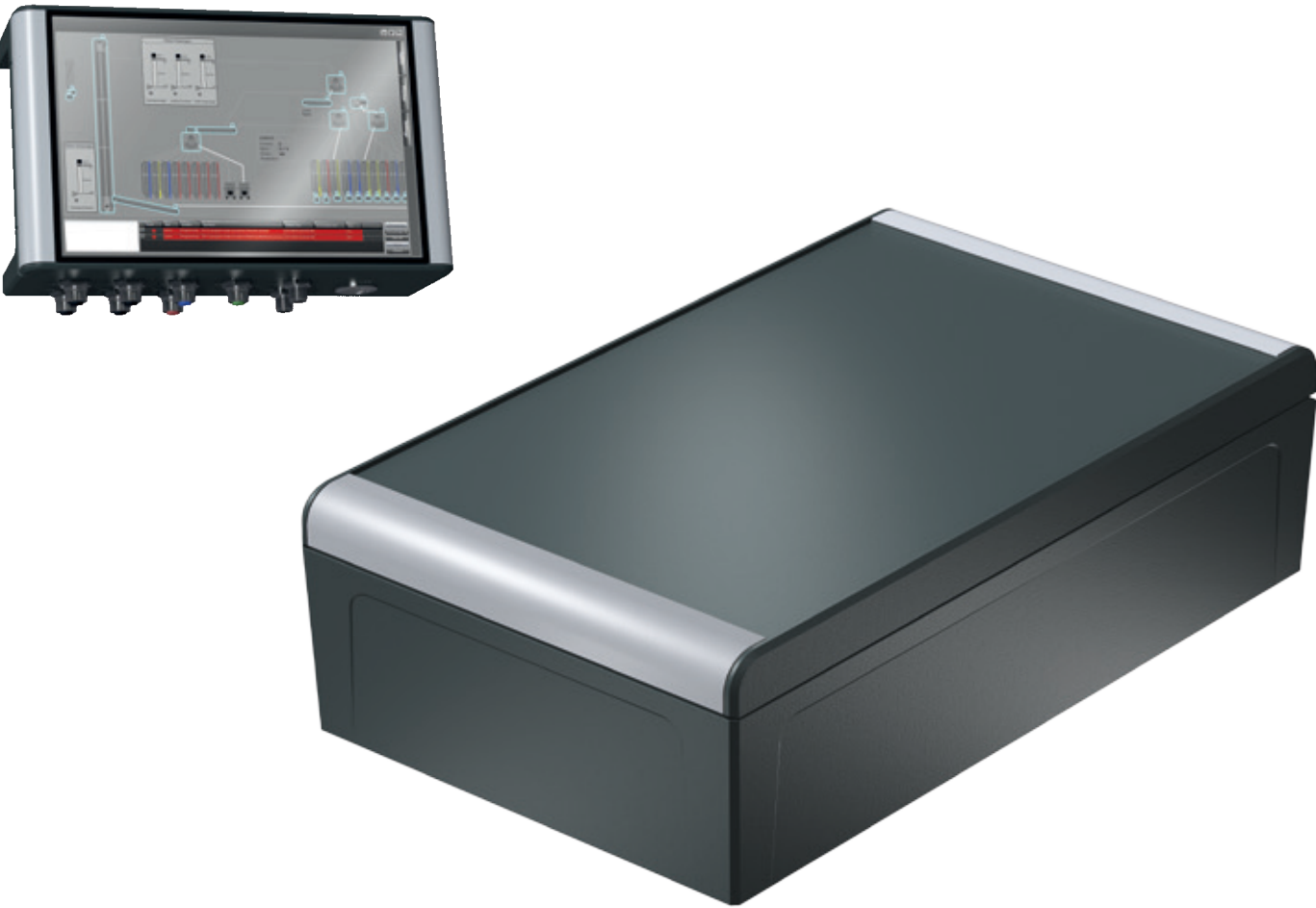
– designerskie zaślepki dostarczane w kolorze RAL 7016

– uszczelka spełniająca wymogi EMC

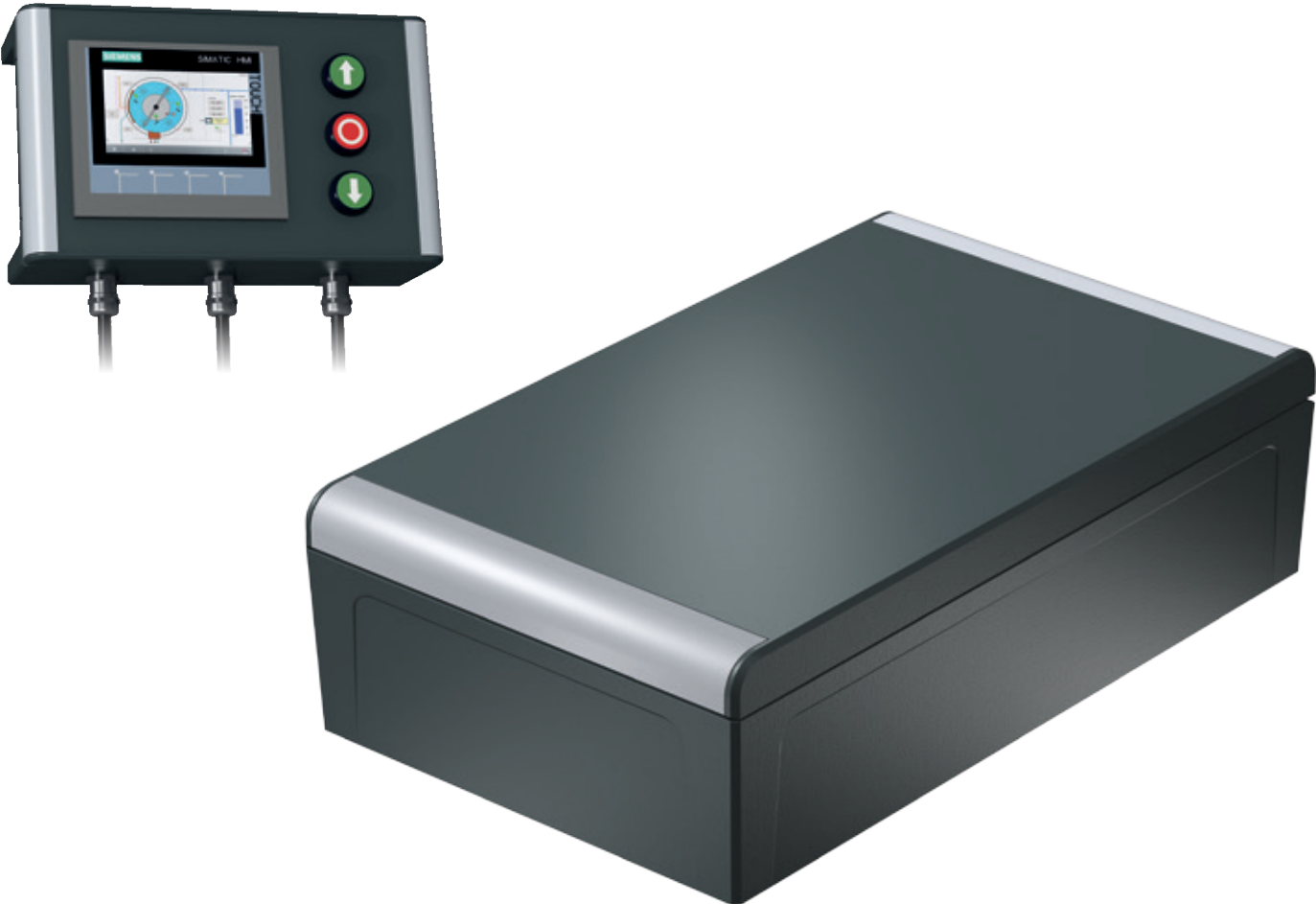
– płyta montażowa



aluDOOR ADF: seria z wgłębieniem w pokrywie



aluDOOR ADO: seria z pokrywą płaską



Typ	Nr kat.	Długość D	Szerokość W	Wysokość H	Masa g	Wymiar monta- żowy D	Wymiar monta- żowy E
ADF 090	133.090.000	120	90	70	600	100	70
ADF 092	133.092.000	160	90	70	705	140	70
ADF 110	133.110.000	140	110	80	785	120	90
ADF 112	133.112.000	200	110	80	975	180	90
ADF 130	133.130.000	160	130	80	945	140	110
ADF 132	133.132.000	220	130	80	1150	200	110
ADF 150	133.150.000	180	150	90	1180	160	130
ADF 152	133.152.000	260	150	90	1490	240	130
ADF 170	133.170.000	200	170	90	1370	180	150
ADF 172	133.172.000	280	170	90	1700	260	150

Typ	Nr kat.	Długość D	Szerokość W	Wysokość H	Masa g	Wymiar monta- żowy D	Wymiar monta- żowy E
ADO 090	134.090.000	120	90	70	605	100	70
ADO 092	134.092.000	160	90	70	710	140	70
ADO 110	134.110.000	140	110	80	790	120	90
ADO 112	134.112.000	200	110	80	980	180	90
ADO 130	134.130.000	160	130	80	950	140	110
ADO 132	134.132.000	220	130	80	1160	200	110
ADO 150	134.150.000	180	150	90	1190	160	130
ADO 152	134.152.000	260	150	90	1500	240	130
ADO 170	134.170.000	200	170	90	1380	180	150
ADO 172	134.172.000	280	170	90	1710	260	150

**Zapraszamy do odkrywania obudów przemysłowych**  
Rodzinne przedsiębiorstwo z tradycją i odpowiedzialnością – poznaj nas!

**ROLEC®**  
Our *passion* is enclosures.



### **Zasada ROLEC: Techniczna perfekcja w doskonałej jakości.**

Dzięki naszemu zmysłowi wynalazczemu i wysokim kompetencjom opracowujemy obudowy dla elektroniki przemysłowej, szaf sterowniczych oraz wymagających systemów ramion nośnych. Założyciele naszej firmy Friedhelm i Matthias Rose są pionierami w dziedzinie technologii obudów. Z pomocą Bettiny Rose stworzyli firmę rodzinną zatrudniającą 135 pracowników. Nasza specjalność: gotowe do montażu obudowy, modyfikowane zgodnie ze specyfikacją klienta „just in time” (dokładnie na czas).

**ROLEC**  
Gehäuse-Systeme GmbH  
Kreuzbreite 2  
DE-31737 Rinteln

Tel. +49 (0) 5751 4003-0  
Faks +49 (0) 5751 4003-50  
info@rolec.de  
www.rolec.de

