



Our *passion* is enclosures.



# Świat obudów.

Kompletny katalog ROLEC

# Witamy u wynalazców obudów przemysłowych

Poznaj świadomą swojej tradycji i odpowiedzialności rodzinną firmę.



Our passion is enclosures.

	<b>A</b> Mocowanie zewnętrzne		<b>P 60</b> Pulpit, głębokość 60 mm=
	<b>B</b> Uchwyt listwy zaciskowej		<b>P 90</b> Pulpit, głębokość 90 mm=
	<b>BF</b> Komora baterii		<b>PR</b> System uchwytów profilowych
	<b>C</b> Kolorowe paski/ nakładki zakrywające		<b>Q</b> Element nośny, poprzeczny
	<b>D</b> Silikonowa uszczelka pokrywy		<b>RS</b> Ścianka tylna z zawiasem
	<b>DA</b> Zasłepki Alu		<b>S</b> Zawiasy
	<b>DH</b> Przytrzymanie pokrywy		<b>SF</b> Stopki zatrzaskowe
	<b>DP</b> Zasłepki POM		<b>SH</b> Pokrywa ochronna
	<b>DV</b> Zamek z podwójną bródką		<b>ST</b> Zamek z kluczykiem
	<b>EMC</b> Ekranowanie		<b>SV</b> Złącza zatrzaskowe
	<b>EP</b> Polerowanie elektrolityczne		<b>SZ</b> Złącze zatrzaskowe z zamkiem
	<b>F</b> Płyta czołowa samoprzyczepna		<b>T</b> Szyny nośne pod zaciski szeregowo
	<b>FE</b> Wziernik		<b>TM</b> Miejsce na klawiaturę/myszke
	<b>H</b> Śruba ręczna		<b>V</b> Śruba / zamknięcie z rowkiem
	<b>HG</b> Uchwyt multiPANEL		<b>VR</b> Skręcona śrubami ścianka tylna
	<b>HS</b> Zawias przytrzymujący		<b>W</b> Śruba / zamknięcie z gniazdem trójkątnym
	<b>I</b> System uchwytów		<b>WA</b> Połączenie ściennie
	<b>ID</b> Zintegrowane uchwyty pokrywy		<b>WM</b> Kątowy zestaw montażowy
	<b>IN</b> Śruba imbusowa		<b>X</b> Śruba / zamknięcie z łbem czworokątnym
	<b>IS</b> Schowany zawias zewnętrzny		<b>Y</b> Zamknięcie z przetyczką
	<b>J</b> Uchwyt ręczny		<b>Z</b> Zamknięcie z przetyczką z zamkiem
	<b>L</b> Ochrona antykorozyjna		<b>ZL</b> Cał
	<b>LH</b> Uchwyt płytki drukowanej		
	<b>M</b> Płyty montażowe		
	<b>MH</b> Zamocowanie masztowe		<b>67</b> Stopień ochrony IP 67
	<b>P</b> Zestaw do plombowania		<b>69K</b> Stopień ochrony IP 69K



Zasada ROLEC: techniczna perfekcja w najlepszej jakości.

**Założyciele firmy – Friedhelm i Matthias i Betty Rose – są pionierami w dziedzinie techniki obudów. Dojrzałe wzornictwo i maksymalne korzyści dla klienta to nasze najważniejsze reguły. Z tego też względu dbamy o jak najlepszą jakość naszych produktów.**



Jako rodzinne przedsiębiorstwo średniej wielkości, zarządzamy firmą z niemieckiej centrali w Rinteln nad Wezerą. ROLEC oferuje obudowy przemysłowe wykonywane z aluminium, stali nierdzewnej, tworzyw sztucznych – takich jak poliester, ASA i ABS – oraz obudowy sterownicze i systemy ramion nośnych. Nasze portfolio obejmuje różne wielkości standardowe. Na życzenie klienta przygotowujemy również rozwiązania specjalne. Szczególną zaletą naszych produktów jest gotowa obróbka. Za pomocą naszego wysoce nowoczesnego parku maszynowego modyfikujemy obudowy zgodnie z życzeniami naszych klientów i dostarczamy je w sposób gotowy do zabudowy. Dostawa odbywa się w krótkim czasie i na życzenie – „just in time”. Więcej informacji mogą Państwo znaleźć na kolejnych stronach.

# Od pomysłu do obudowy gotowej do montażu

Poznaj świadomą swojej tradycji i odpowiedzialności rodzinną firmę.



Our passion is enclosures.



## Najwyższa jakość i pierwsza klasa w każdej fazie produkcji.

**Nasza wyjątkowa siła leży w rozwoju nowej koncepcji obudowy. Niezależnie od tego, czy chodzi o masową produkcję seryjną lub o produkcję indywidualną specjalizujemy się w spełnianiu nadzwyczajnych wymagań i żądań naszych klientów.**

Dzięki naszej kreatywności podczas rozwijania nowych produktów od zawsze ustalamy nowe standardy. Potwierdza to liczna grupa produktów i patentów. Firma ROLEC od zawsze jest nastawiona na klientów i łatwość zastosowania swoich produktów, jak na przykład rewolucyjna technika jednokanałowa, która zapewnia wewnątrz dużą ilość miejsca, nasza standardowa obudowa EMC, która pozwala na uniknięcie stosowania drogich uszczelnień EMC lub idea mocowania obudowy w stanie zamkniętym bez konieczności otwierania komory uszczelniania podczas montażu.

Obudowy ROLEC są produkowane przy użyciu najnowocześniejszych wtryskarek do ciśnieniowego odlewania aluminium i tworzywa sztucznego. Wysokiej jakości formy gwarantują najwyższą jakość, aby obu-

dowy w największym stopniu były wolne od jam osadowych i posiadały powierzchnię, która będzie spełniać najwyższe wymagania.

Szczególną zaletą naszych produktów jest gotowa obróbka. Za pomocą naszego wysoce nowoczesnego parku maszynowego modyfikujemy obudowy zgodnie z życzeniami naszych klientów i dostarczamy je w stanie gotowym do zabudowy oraz żądanym kolorze. Dostawa odbywa się w krótkim czasie i na życzenie - „just in time”. W celu zapewnienia szybkiej dyspozycyjności przechowujemy w naszym magazynie zapas wszystkich produktów z naszej oferty. Odlew próbnny wykonujemy z reguły w ciągu 1 - 2 dni roboczych. Czyli w ramach typowego serwisu firmy ROLEC.



# Więcej informacji online

Dowiedz się wszystkiego o usługach i produktach ROLEC.



Our passion is enclosures.



Na naszej stronie internetowej udostępniamy do pobrania za darmo rysunki 3D oraz inne informacje.

**W internecie udostępniamy możliwość szybkiego wyszukiwania na podstawie różnych kryteriów wyboru idealnych produktów do różnych zastosowań. Stopień ochrony, atesty, wymiary lub materiał - niezależnie od wymagań podczas wyszukiwania produktów stosowane są różne kryteria wyszukiwania.**

Po znalezieniu pasującego produktu można wyszukać do darmowego pobrania przynależną do niego dokumentację oraz dane 2D i 3D.

Za pomocą funkcji „Umieść na liście życzeń” możesz nam przesłać zapytanie z rysunkami operacyjnymi.

W razie dodatkowych pytań odnośnie naszych produktów prosimy o kontakt z naszymi kompetentnymi pracownikami. Dane kontaktowe podane są na naszej stronie internetowej w punkcie „Kontakt”



## KONFIGURATORY

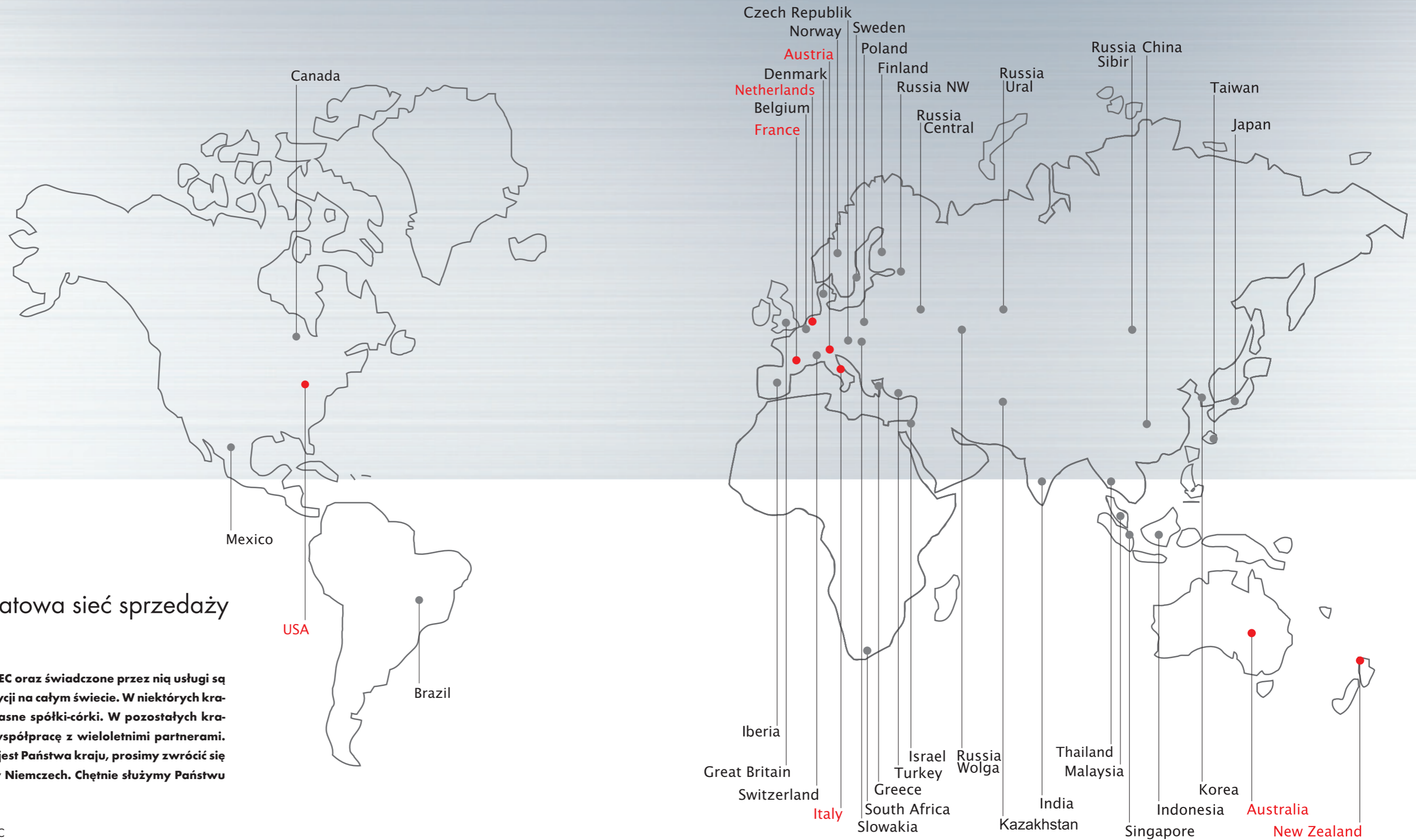
W menu głównym znajduje się punkt „Konfigurator”. Tu widać, który produkt można skonfigurować online. się przesuwac. Na stronach grup produktów znajdują się wszystkie dokumentacje do darmowego pobrania.

# Nasze produkty można znaleźć na całym świecie.

Niemiecka jakość – jesteśmy do Państwa dyspozycji na całym świecie



Our passion is enclosures.



## Ogólnosiwiatowa sieć sprzedaży

Produkty firmy ROLEC oraz świadczone przez nią usługi są do Państwa dyspozycji na całym świecie. W niektórych krajach posiadamy własne spółki-córki. W pozostałych krajach prowadzimy współpracę z wieloletnimi partnerami. Jeżeli na liście brak jest Państwa kraju, prosimy zwrócić się do naszej centrali w Niemczech. Chętnie służymy Państwu pomocą!

- = spółka-córka ROLEC
- = Partner dystrybucyjny

# Objaśnienie stopni ochrony

Wg EN 60529 / DIN 40050



Our passion is enclosures.

## DEFINICJA 1. WYRÓŻNIKA IP

IP 1. WYRÓŻNIK	STOPNIE OCHRONY PRZED DOTKNIĘCIEM I CIAŁAMI OBCYMI
OCHRONA PRZED	ZAKRES OCHRONY
<b>0</b> Nie chroni. 	-----
<b>1</b> Duże obce ciała. 	Ochrona przed przypadkowym dotknięciem na dużej powierzchni aktywnych i wewnętrznych, poruszających się części, np. ręką, ale bez ochrony przed umyślnym dojściem do tych części. Ochrona przed wnikaniem stałych ciał obcych o średnicy ponad 50 mm.
<b>2</b> Obce ciała o średniej wielkości. 	Ochrona przed dotknięciem palcami aktywnych i wewnętrznych, poruszających się części. Ochrona przed przedostawaniem się stałych ciał obcych o średnicy powyżej 12 mm.
<b>3</b> Drobne, obce ciała. 	Ochrona przed dotknięciem aktywnych lub wewnętrznych, ruchomych części elementami roboczymi, drutami, itp. o grubości powyżej 2,5 mm. Ochrona przed przedostawaniem się stałych ciał obcych o średnicy powyżej 2,5 mm.

IP 1. WYRÓŻNIK	STOPNIE OCHRONY PRZED DOTKNIĘCIEM I CIAŁAMI OBCYMI
OCHRONA PRZED	ZAKRES OCHRONY
<b>4</b> Obce ciała w postaci ziaren. 	Ochrona przed dotknięciem aktywnych lub wewnętrznych, ruchomych części elementami roboczymi, drutami itp. o grubości powyżej 1 mm.
<b>5</b> Osiadanie pyłów. 	Pełna ochrona przed dotknięciem części będących pod napięciem lub innych, poruszających się. Ochrona przed szkodliwym osiadaniami pyłów. Przedstawianiu się pyłów nie da się całkowicie zapobiec, ale pył nie może przedostawać się w takich ilościach, które mogą wpływać ujemnie na sposób pracy.
<b>6</b> Wlot pyłów. 	Pełna ochrona przed dotknięciem części będących pod napięciem lub innych, poruszających się. Ochrona przed przedostawaniem się pyłów.

## DEFINICJA 2. WYRÓŻNIKA IP

IP 2. WYRÓŻNIK	STOPNIE OCHRONY PRZED WODĄ
OCHRONA PRZED	ZAKRES OCHRONY
<b>0</b> Nie chroni. 	-----
<b>1</b> Chroni przed kapiącą wodą. 	Padające pionowo krople nie mogą wywoływać żadnych szkodliwych skutków.
<b>2</b> Chroni przed kapiącą wodą, jeśli obudowa jest nachylona pod kątem do 15°. 	Padające pionowo krople nie mogą wywoływać żadnych szkodliwych skutków, jeśli obudowa jest nachylona z obu stron pod kątem do 15° względem prostopadłej.
<b>3</b> Chroni przed rozpyloną wodą. 	Woda, która jest rozpylona pod kątem 60° z obu stron prostopadłej, nie może wywoływać żadnych szkodliwych skutków.
<b>4</b> Chroni przed tryskającą wodą. 	Woda, która z każdego kierunku tryska na obudowę, nie może wywoływać żadnych szkodliwych skutków.

IP 2. WYRÓŻNIK	STOPNIE OCHRONY PRZED WODĄ
OCHRONA PRZED	ZAKRES OCHRONY
<b>5</b> Chroni przed strumieniem wody. 	Kierowany na obudowę z każdej strony strumień wody nie może wywoływać żadnych szkodliwych skutków. haben.
<b>6</b> Chroni przed silnym strumieniem wody. 	Skierowany na obudowę z każdego kierunku silny strumień wody nie może wywoływać żadnych szkodliwych skutków.
<b>7</b> Chroni przed działaniami przy czasowym zanurzeniu do wody. 	Woda nie może przedostać się w takiej ilości, która powoduje szkodliwe skutki, jeśli obudowa w znormalizowanych warunkach ciśnienia i czasu będzie czasowo zanurzona w wodzie.
<b>8</b> Chroni przed działaniami przy trwałym zanurzeniu w wodzie. 	Woda nie może przedostać się w takiej ilości, która powoduje szkodliwe skutki, jeśli obudowa jest trwale zanurzona w wodzie w warunkach, które mają być uzgodnione między producentem a użytkownikiem. Jednakże warunki muszą być bardziej rygorystyczne niż dla wskaźnika 7.
<b>9K</b> Woda podczas mycia pod wysokim ciśnieniem lub strumieniem pary 	Padająca na obudowę ze zwiększonym ciśnieniem woda nie może powodować żadnych szkodliwych skutków.

## Znaki skrótowe.

Podawanie stopni ochrony odbywa się w postaci znaków skrótowych. Znak składa się zawsze z dwóch stałych liter IP i DWÓCH WYRÓŻNIKÓW określających stopień ochrony.

Ponadto na życzenie standardowe obudowy ROLEC z aluminium i poliestru mogą być wykonane w stopniach ochrony IP67 i IP69K.

Standardowo prawie wszystkie obudowy ROLEC są wykonywane w stopniu ochrony IP65 i IP66 i tym samym spełniają wysokie wymagania norm przemysłowych dla produktów seryjnych: tzn. obudowy zapewniają ochronę przed przedostawaniem się wody i pyłów.

# Indywidualny serwis dla każdego klienta

Każdemu klientowi zapewniamy specjalną opiekę i doradztwo. Zarówno w stosunku do pojedynczych zakupów, jak i zleceń seryjnych.

**ROLEC**

Our passion is enclosures.



Fachowe doradztwo

Zawsze świadczymy pełne doradztwo. Z przyjemnością wspieramy naszych klientów przy każdym projekcie. Z pewnością znajdziemy rozwiązanie dla każdego problemu. Rozwiązania dopasowane do potrzeb klienta to nasza specjalność!



Serwis próbek

Przetestuj własne produkty z naszymi obudowami. Chętnie prześlemy niezobowiązująco wzorcową obudowę do testu.



Wiercenie

obudowy przygotowujemy zgodnie z indywidualnymi wytycznymi – począwszy od precyzyjnego wiercenia aż po zgrubne pasowanie.



Frezowanie

Dzięki naszej nowoczesnej produkcji CNC frezowanie wycięć czy konturów odbywa się zgodnie z życzeniem klienta, w dokładny, szybki i wydajny sposób.



Grawerowanie

Nasza oferta obejmuje także wygrawerowanie logo i dodatkowych elementów. Grawerowanie oferujemy oczywiście w dowolnym kolorze.



Obróbka laserowa

Dzięki naszemu firmowemu centrum laserowemu zapewniamy szybką i niezawodną obróbkę obudów i płytek ze stali szlachetnej zgodnie z indywidualnymi życzeniami klientów.



Montaż

Chcesz, aby wszystkie podzespoły zostały dostarczone w stanie zmontowanym? Nie ma problemu! Nasz zespół montażowy z przyjemnością zajmie się wszelkimi pracami montażowymi.



Malowanie proszkowe

Obudowy, obudowy sterownicze lub systemy ramion nośnych powlekamy proszkowo farbą w dowolnym kolorze RAL. Istnieje oczywiście także możliwość wyboru specjalnych kolorów.



Lakierowanie

Wszystkie obudowy możemy także polakierować w wybranym kolorze RAL. Nasza oferta obejmuje także powłoki gruntowe i warstwę specjalnej farby.



Sitodruk

Logo, napisy lub oznaczenia klienta nadrukujemy w razie potrzeby przy zastosowaniu procesu sitodruku.



Druk cyfrowy

Nadruk cyfrowy stanowi ekonomiczne rozwiązanie przede wszystkim przy małych ilościach zamówień, jak i przy prezentacji kompletnych procesów lub obrazów.



Akcesoria

Oferta firmy ROLEC obejmuje także płyty czołowe, płyty montażowe, szyny nośne, zaciski, obszerny wybór dławnic kablowych, zaślepek itd.



Klawiatury foliowe

Z przyjemnością zaprojektujemy indywidualne klawiatury foliowe zgodnie z Twoimi wymogami. W razie potrzeby oferujemy także ich bezpośredni montaż.



Folie z nadrukiem cyfrowym

Do akcesoriów, które indywidualnie produkujemy i наносimy, należą także folie wskaźnikowe.



obudowy EMC

W celu ochrony stałych elementów przed promieniowaniem elektromagnetycznym oferujemy naszą standardową obudowę EMC – conFORM. Na życzenie przygotowujemy każdą inną obudowę z oferty ROLEC w wersji EMC.



Płyty wyświetlacza

Do wszystkich obudów oferujemy dopasowane płyty wyświetlacza. W zależności od zastosowania są one dostępne z różnych materiałów i w różnych grubościach.



Budowa prototypów

Idee naszych klientów wizualizujemy już na etapie koncepcji i rozwoju oraz sprawiamy, że są one na wyciągnięcie ręki. W formie pierwotnego wzoru do testów lub jako podstawa do rozwoju zastosowań.



Specjalny materiał

Potrzebujesz obudowy z tworzywa sztucznego ze specjalnego materiału, jak na przykład poliwęglan lub ASA (Luran S)? Nie ma problemu! Z przyjemnością przygotowujemy dla Ciebie także specjalne serie.



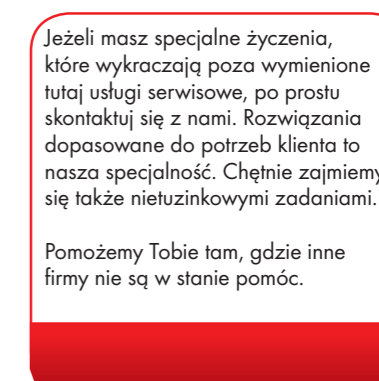
Zastosowanie narzędzi

Najczęściej stosowane gniazda interfejsów w naszych standardowych narzędziach oferujemy także zmiennymi wkładkami do modyfikacji. W ten sposób można w szybki, niezawodny i ekonomiczny sposób wdrożyć specjalne życzenia.



Specjalne narzędzia

W przypadku obudów i części obudów w dużych seriach nasi specjaliści chętnie zaprojektują dla Ciebie także indywidualny design obudów. Również nietuzinkowe projekty możemy w szybki sposób zrealizować zgodnie z Twoimi życzeniami.



Jeżeli masz specjalne życzenia, które wykraczają poza wymienione tutaj usługi serwisowe, po prostu skontaktuj się z nami. Rozwiązania dopasowane do potrzeb klienta to nasza specjalność. Chętnie zajmujemy się także nietuzinkowymi zadaniami.

Pomożemy Tobie tam, gdzie inne firmy nie są w stanie pomóc.

# Portfolio produktów ROLEC

Obudowa, przenośna obudowa sterowania, obudowa sterownicza, systemy ramion nośnych



Our passion is enclosures.

■ Obudowa aluminiowa

■ Obudowa ze stali szlachetnej

■ Przenośna obudowa sterowania

■ Obudowa z tworzywa sztucznego

■ Obudowa z poliestru

■ Obudowa sterownicza

■ Systemy ramion nośnych

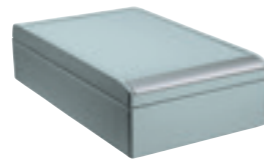
■ Dławice kablowe

## aluDISC 18-19



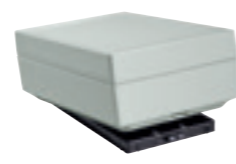
- Mocowanie obudowy bez otwierania pokrywy
- Wymiary od 110 x 97 x 55 mm do 190 x 179 x 90 mm
- IP 66, IP 67/EN 60529

## aluCASE 20-21



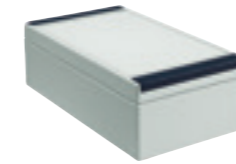
- Mocowanie obudowy bez otwierania pokrywy
- Wymiary od 75 x 50 x 33 mm do 330 x 200 x 120 mm
- IP 66, IP 67/EN 60529

## aluCLIC 22-23



- Jedyna na całym świecie obudowa do szybkiej zmiany
- Wymiary od 130 x 90 x 70 mm do 200 x 130 x 70 mm
- IP 66, IP 67/EN 60529

## aluPLUS 24-25



- Designerska obudowa z techniczną precyzją
- Wymiary od 125 x 84 x 59 mm do 260 x 160 x 90 mm
- IP 66/EN 60529

## aluKOM 26-27



- Obudowa UR od wynalazcy Friedhelm Rose
- Wymiary od 50 x 45 x 30 mm do 600 x 310 x 110 mm
- IP 66/EN 60529

## aluNORM 28-33



- Uniwersalna obudowa z wieloma opcjami
- Wymiary od 50 x 65 x 40 mm do 640 x 320 x 120 mm
- IP 66/EN 60529

## conFORM 34-35



- Niedroga i trwała obudowa EMC
- Wymiary od 79 x 84 x 44 mm do 268 x 168 x 100 mm
- IP 66/EN 60529

## aluTWIN 36-37



- Obudowa dwukomorowa z oddzielnymi komorami przyłączeniowymi
- Wymiary od 166 x 100 x 55 mm do 240 x 240 x 103 mm
- IP 66/EN 60529

## inoCASE A4 40-41



- Mocowanie bez otworów w szczelnym pomieszczeniu
- Wymiary od 140 x 110 x 60 mm do 430 x 300 x 120 mm
- IP 66, IP 67/EN 60529

## inoBOX A2 / A4 42-43



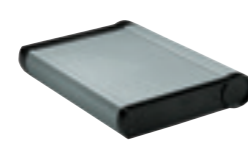
- Seria z wysokogatunkowej stali szlachetnej z A2 i A4
- Wymiary od 100 x 100 x 90 mm do 400 x 300 x 120 mm
- IP 66/EN 60529

## handCASE 46-47



- Niezwykle trwała obudowa ręczna
- 4 wersje, wymiary od 80 x 180 x 42,4 mm do 100 x 220 x 62,4 mm
- IP 66, IP 67/EN 60529

## mobilCASE 48-49



- Profilowana obudowa
- 3 standardowe szerokości, każda dostępna w 2 wersjach
- Profil 1-częściowy IP 65
- profil 2-częściowy IP 54
- EN 60529

## aluDISPLAY 50-51



- Uniwersalne obudowy wskaźnikowe i obsługowe do płaskich podzespołów
- 3 wielkości profili, 180, 240 i 300 mm
- IP 54/EN 60529

## starCASE 54-55



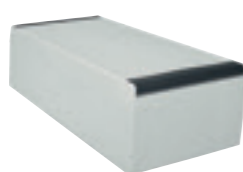
- Designerska obudowa z ASA+PC
- Wymiary od 120 x 90 x 50 mm do 280 x 170 x 60 mm
- IP 66/EN 60529

## technoDISC 56-57



- Okrągłe obudowy designerskie z ASA+PC
- Wymiary od 110 x 97 x 55 mm do 190 x 179 x 90 mm
- IP 66/EN 60529

## technoPLUS 58-59



- Obudowa premium z ochroną UV z tworzywa ASA
- Wymiary od 130 x 90 x 70 mm do 270 x 170 x 90 mm
- IP 66, IP 67/EN 60529

## technoCASE 60-61



- Uniwersalna obudowa z ABS i poliwęglanu
- Wymiary od 80 x 80 x 60 mm do 360 x 240 x 160 mm
- IP 66, IP 67/EN 60529

## technoBOX 62-63



- Elegancka standardowa obudowa z ABS
- Wymiary od 66 x 51 x 35 mm do 241 x 1610 x 80 mm
- IP 66/EN 60529

## polyTOP 66-67



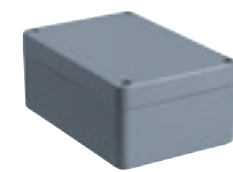
- Modułowa obudowa z poliestru odpornego na działanie czynników atmosferycznych
- Wymiary od 82 x 82 x 60 mm do 404 x 404 x 160 mm
- IP 66/EN 60529

## polyDOOR 68-69



- Stabilna obudowa poliestrowa ze składaną pokrywą
- Wymiary od 140 x 120 x 100 mm do 320 x 200 x 120 mm
- IP 66/EN 60529

## polyKOM 70-71



- Trwała, odporna na czynniki atmosferyczne obudowa poliestrowa
- Wymiary od 80 x 75 x 55 mm do 400 x 405 x 120 mm
- IP 65/EN 60529

## multiPANEL 74-77



- Obudowa sterownicza Premium z profilami aluminiowymi
- Wymiary od 150 x 150 x 70 mm do 800 x 800 x 130 mm
- Do IP 65 / EN 60529

## profiPANEL 78-81



- Designerska obudowa sterownicza z profilami aluminiowymi
- Wymiary od 150 x 150 x 60 mm do 800 x 800 x 300 mm
- Do IP 65 / EN 60529

## commandCASE 82-83



- Ekonomiczna obudowa sterowania z designerskimi uchwytami
- Wymiary od 230 x 200 x 120 mm do 430 x 300 x 120 mm
- IP 66/EN 60529

## aluFACE 84-87



- Ekonomiczna wersja z wieloma możliwościami wariacji
- 6 wersji, wymiary od 120 x 120 x 80 mm do 640 x 320 x 135 mm
- IP 66/EN 60529

## multiVISION 88-91



- 2 wersje, wiele możliwości wariacji
- Dokładność co do milimetra, zgodnie z wytycznymi klienta
- do 800 x 800 x 360 mm
- IP 65/EN 60529

## profiPLUS 50 & 70 94-101



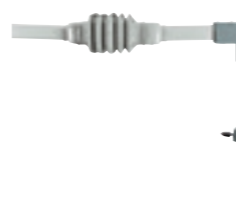
- Atrakcyjny wzorniczo system ramion nośnych z licznymi komponentami
- Wyrównanie potencjałów
- Prosty montaż i regulacja
- IP 54/EN 60529

## taraPLUS 102-105



- Zwiększone właściwości statyczne
- Bezproblemowa regulacja systemu
- Łatwa instalacja przewodów
- IP 54/EN 60529

## QUADRO 106-107



- Stabilny system do dużych obciążeń
- Wysoka obciążalność
- Połączenie aluminium i żeliwa sferoidalnego
- IP 54/EN 60529

## Dławice kablowe 110-113



- Różne materiały, dopasowane do obudów
- IP 54, IP 55, IP 65, IP 66, IP 68, IP 69K
- Dodatkowe akcesoria, korki, płyty czołowe itd.

Szczegółowe informacje na temat wszystkich naszych produktów i na temat przedsiębiorstwa można znaleźć na stronie [www.rolec.de/pl](http://www.rolec.de/pl)



## Obudowy aluminiowe

Doskonałość wzornictwa i technologii



Klasa ochrony IP 66/IP 67, opcjonalnie IP 69K



## aluDISC

Jedyna taka obudowa na rynku

**Pierwsza okrągła aluminiowa obudowa przemysłowa i komponentów elektronicznych. W pokrywie przewidziane zostało wgłębienie przygotowane do montażu klawiatury membranowej lub płytki przedniej. Mocowanie obudowy jest możliwe przy zamontowanej pokrywie.**



### Najważniejsze cechy materiału:

- Materiał obudów: Odlew aluminiowy
- Powierzchnia obudowy: Powlekanie proszkowo RAL 7035
- Śruby pokrywy wykonane są ze stali nierdzewnej w gatunku 1.4567
- Stopień ochrony IP 66/IP 67
- Uszczelnienie obudowy: Silikonowa uszczelka kształtowa

### Przegląd modeli aluDISC

Typ	Nr art.	L	W	H	D	E	F	G	g	M	EMC	SH	T	ID	69K
AR 080	280.080.000	110	97	55	89,8	45,2	27,5	12,5	410	o	o		o		o
AR 100	280.100.000	130	119	65	99,4	68,4	40,5	27,5	590	o	o		o	o	o
AR 120	280.120.000	150	139	80	116,5	80	55,5	40	820	o	o	o	o	o	o
AR 160	280.160.000	190	179	90	155,5	99	65,5	57,5	1190	o	o		o	o	o

• Wersja standardowa    o Wersja opcjonalna



Standard: Zatrzaskiwane ozdobne zaślepki.



Standard: Umocowanie obudowy jest możliwe przy zamontowanej pokrywie.

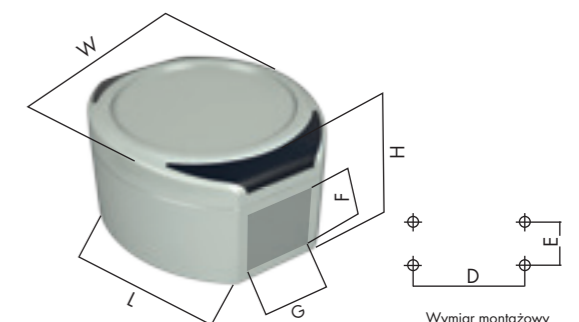


Standard: Zintegrowane zagłębienie do mocowania klawiatur membranowych lub płytek przednich.



Zintegrowane uchwyty pokrywy.

Dopuszczenia:



Wymiar montażowy

Klasa ochrony IP 66/IP 67, opcjonalnie IP 69K



## aluCASE

Obudowa aluminiowa najwyższej klasy

**Ergonomiczne ukształtowane wzornictwo obudów aluminiowych, służących do zabezpieczenia przemysłowych eluentów elektronicznych. Obudowy te mogą być montowane w widocznych miejscach na ścianach lub stosowane w budowie maszyn. Mocowanie obudowy jest możliwe przy zamontowanej pokrywie.**

### Najważniejsze cechy materiału:

- Materiał obudów: Odlew aluminiowy
- Powierzchnia obudowy: Powlekanie proszkowo RAL 7040
- Umocowanie obudowy jest możliwe przy zamontowanej pokrywie
- Zintegrowane w pokrywie zagłębienie przewidziane do montażu klawiatury membranowej lub płytki przedniej
- Zatraskiwane designerskie osłony
- Śruby pokrywy wykonane są ze stali nierdzewnej w gatunku 1.4567
- Klasa ochrony IP 66/IP 67
- Uszczelnienie obudowy:  
Uszczelka kształtowa TPE, bez silikonu  
Okrągła uszczelka sznurowa (CR)



Przegląd modeli aluCASE

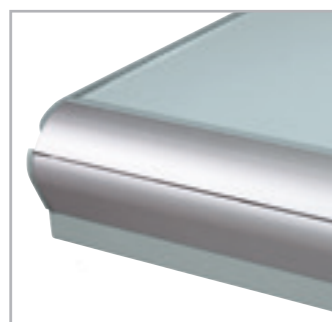
Typ	Nr art.	L	W	H	D	E	g	ID	DP	DA	S	ST	L	D	EMC	69K
AC 052	191.052.000	75	50	33	61	34	134	•					o	o	o	o
AC 054	191.054.000	100	50	33	86	34	166	•					o	o	o	o
AC 070	191.070.000	100	70	50	84	33	328	•					o	o	o	o
AC 072	191.072.000	140	70	50	124	33	411	•					o	o	o	o
AC 074	191.074.000	180	70	50	164	33	495	•					o	o	o	o
AC 090	191.090.000	120	90	60	102	40	580	•	•	o			o	o	o	o
AC 092	191.092.000	160	90	60	142	40	680	•	•	o			o	o	o	o
AC 092K	192.092.000	160	90	60	142	40	520	•	•	o			o	o	o	o
AC 094	191.094.000	250	90	60	232	40	861	•	•	o			o	o	o	o
ACF 110	190.110.000	140	110	60	122	60	700	•	•	o	o	o	o	o	o	o
ACF 110K	192.110.000	140	110	60	122	60	534	•	•	o			o	o		o
ACF 112	190.112.000	200	110	60	182	60	880	•	•	o	o	o	o	o	o	o
ACF 130	190.130.000	160	130	70	142	80	910	•	•	o	o	o	o	o	o	o
ACF 132	190.132.000	220	130	70	202	80	1130	•	•	o	o	o	o	o	o	o
ACF 150	190.150.000	180	150	60	162	100	968	•	•	o	o	o	o	o	o	o
AC 150	191.150.000	180	150	90	162	100	1216	•	•	o	o	o	o	o	o	o
ACF 152	190.152.000	260	150	60	242	100	1273	•	•	o	o	o	o	o	o	o
AC 152	191.152.000	260	150	90	242	100	1569	•	•	o	o	o	o	o	o	o
ACF 170	190.170.000	200	170	60	182	120	1096	•	•	o	o	o	o	o	o	o
AC 170	191.170.000	200	170	90	182	120	1430	•	•	o	o	o	o	o	o	o
ACF 172	190.172.000	280	170	60	262	120	1471	•	•	o	o	o	o	o	o	o
AC 172	191.172.000	280	170	90	262	120	1789	•	•	o	o	o	o	o	o	o
ACF 200	190.200.100	230	200	90	212	144	1720	•	•			o	o	o	o	o
AC 200	191.200.100	230	200	120	212	144	2005	•	•			o	o	o	o	o
AC 202	191.202.100	330	200	120	312	144	2328	•	•			o	o	o	o	o
* AC 250	191.250.100	280	250	120	262	194	2643	•	•			o	o	o	o	o
* AC 252	191.252.100	380	250	120	362	194	3295	•	•			o	o	o	o	o
* AC 300	191.300.100	330	300	120	312	244	3353	•	•			o	o	o	o	o
* AC 302	191.302.100	430	300	120	412	244	4092	•	•			o	o	o	o	o

\* IP 66: Okrągła uszczelka sznurowa (CR)

• Wersja standardowa o Wersja opcjonalna



Standard: Wbudowany Uchwyt pokrywy.



Zawiasy zewnętrzne bez widocznych śrub.

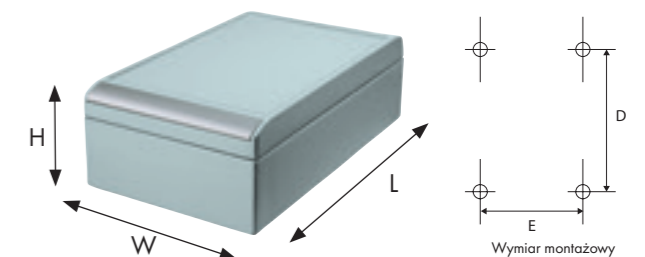


Przezroczysta pokrywa dla rozmiarów AC 092K i ACF 110K.



Zabezpieczenie przed dostępem za pomocą wkładki zamkowej z kluczykiem.

Dopuszczenia:



Wymiar montażowy

Klasa ochrony IP 66, IP 67 opcjonalnie IP 69K



## aluCLIC

Obudowy szybkowymienne

**Wysoce nowoczesne obudowy elementów elektronicznych, umożliwiające szybką instalację i błyskawiczną wymianę. Dzięki połączeniom gwintowym na płycie tylnej, przód obudowy może być wykorzystywany niemal w całości.**



### Najważniejsze cechy materiału:

- Materiał obudów: Odlew aluminiowy
- Powierzchnia obudowy: Powlekanie proszkowo RAL 7035
- Zamocowanie obudowy tylko przy zamontowanej pokrywie
- Zintegrowane w pokrywie zagłębienie przewidziane do montażu klawiatury membranowej lub płytki przedniej
- Mocowanie poprzez zatrzasknięcie na wsporniku z uchwytami do szybkiej wymiany
- Przód obudowy prawie całkowicie do wykorzystania
- Śruby pokrywy wykonane są ze stali nierdzewnej w gatunku 1.4567
- Stopień ochrony: IP 66, IP 67
- Uszczelnienie obudowy: Uszczelka kształtowa TPE, bez silikonu

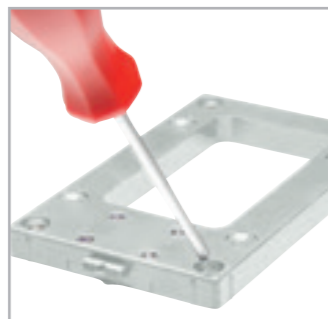
Przegląd modeli aluCLIC

Typ	Nr art.	L	W	H	D	E	g	M	L	EMC	69K
ACL 092	240.092.000	130	90	70	96	46	610	o	o	o	o
ACL 112	240.112.000	160	110	70	116	66	810	o	o	o	o
ACL 132	240.132.000	200	130	70	156	86	1070	o	o	o	o

• Wersja standardowa    o Wersja opcjonalna



Standard: Zatrzaskiwanie zamiast skręcania śrubami.



Standard: Wspornik z uchwytami do szybkiej wymiany.

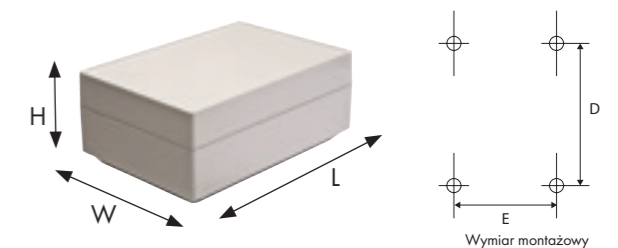


Standard: Więcej miejsca pod stałe elementy.



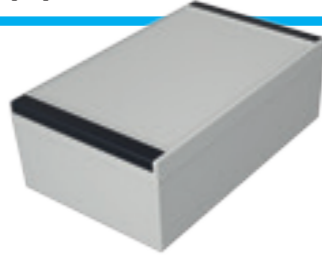
Standard: Pokrywa od tyłu skręcona śrubami.

Dopuszczenia:



Wymiar montażowy

Stopień ochrony IP 66, opcjonalnie IP 67



## aluPLUS

Plus dla techniki i wzornictwa

**Obszar zastosowań jest różnorodny. Obudowa nadaje się do montażu wolnostojącego, oraz ściennego, zarówno w obszarze elektroniki przemysłowej, jak i budowy maszyn. Ozdobne tarcze zaślepiające przykrywają śruby zamocowania ściennego oraz pokrywę i nadają obudowie atrakcyjny wygląd.**

### Najważniejsze cechy materiału:

- Materiał obudów: Odlew aluminiowy
- Powierzchnia obudowy: Powlekanie proszkowo RAL 7035
- Produkty te są kompatybilne z dostępnymi powszechnie na rynku obudowami standardowymi, stąd łatwa możliwość wymiany
- Śruby pokryw wykonane są ze stali nierdzewnej w gatunku 1.4567
- Stopień ochrony IP 66
- Uszczelnienie obudowy: Silikonowa uszczelka kształtowa



Przegląd modeli aluPLUS

Typ	Nr art.	L	W	H	D	E	g	M	D	DH	L	T	EMC	67
AP 082	196.082.000	125	84	59	113	52	395	o	•		o	o	o	o
AP 083	196.083.000	175	84	59	163	52	511	o	•		o	o	o	o
AP 100	196.100.000	100	100	82	87	65	575	o	•		o	o	o	o
AP 102	196.102.000	160	100	82	147	65	767	o	•		o	o	o	o
AP 120	196.120.000	122	120	82	106	82	770	o	•	o	o	o	o	o
AP 122	196.122.000	220	120	82	204	82	1110	o	•	o	o	o	o	o
AP 161	196.161.000	160	160	90	140	110	1190	o	•	o	o	o	o	o
AP 162	196.162.000	260	160	90	240	110	1620	o	•	o	o	o	o	o

• Wersja standardowa o Wersja opcjonalna



Standard: Zatrzaskiwane designerskie osłony PBT, RAL 7016



Standard: Umocowanie obudowy jest możliwe przy zamontowanej pokrywie.

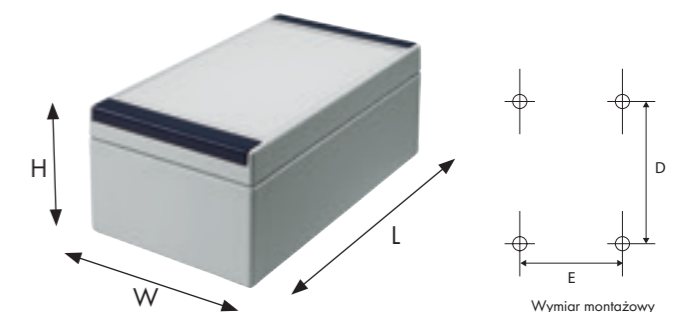


Standard: Zintegrowane zagłębienie do mocowania klawiatur membranowych lub płytek przednich.



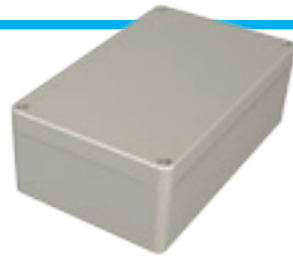
Zintegrowane uchwyty pokryw.

Dopuszczenia:



Wymiar montażowy

Stopień ochrony IP 66



# aluKOM

Klasyczna obudowa standardowa

**Pierwotna obudowa, która stała się uznany standardem światowym. Pierwotnie zaprojektowana jako obudowa bloku zacisków, obecnie idealnie nadaje się do mocowania wszystkich elementów elektronicznych i elektrycznych.**

### Najważniejsze cechy materiału:

- Materiał obudów: Odlew aluminiowy
- Powierzchnia obudowy: Powlekanie proszkowo RAL 7032
- Produkty te są kompatybilne z dostępnymi powszechnie na rynku obudowami standardowymi, stąd łatwa możliwość wymiany
- Śruby pokrywy wykonane są ze stali nierdzewnej w gatunku 1.4567
- Stopień ochrony IP 66
- Uszczelnienie obudowy:  
Uszczelka kształtowa TPE, bez silikonu  
Okrągła uszczelka sznurowa (CR)



### Przegląd modeli aluKOM

Typ	Nr art.	L	W	H	D	E	g	M	D	A	L	T	HS	IS	S	DH	EMC
* AK 060	106.060.000	50	45	30	40	35	80		o		o	o					o
AK 061	106.061.000	58	64	36	46	36	160		o		o	o					o
AK 062	106.062.000	98	64	36	86	36	220		o		o	o					o
AK 063	106.063.000	150	64	36	138	36	340		o		o	o					o
AK 081	106.081.000	75	80	57	63	52	290	o	o	o	o	o					o
AK 082	106.082.000	125	80	57	113	52	440	o	o	o	o	o					o
AK 083	106.083.000	175	80	57	163	52	530	o	o	o	o	o					o
AK 084	106.084.000	250	80	57	238	52	720	o	o	o	o	o					o
AK 120	106.120.000	122	120	81	106	82	950	o	o	o	o	o	o	o	o	o	o
AK 121	106.121.000	122	120	91	106	82	970	o	o	o	o	o	o	o	o	o	o
AK 122	106.122.000	220	120	81	204	82	1420	o	o	o	o	o	o	o	o	o	o
AK 123	106.123.000	220	120	91	204	82	1450	o	o	o	o	o	o	o	o	o	o
* AK 124	106.124.000	360	120	81	344	82	1860	o	o	o	o	o	o	o	o	o	o
AK 161	106.161.000	160	160	90	140	110	1410	o	o	o	o	o	o	o	o	o	o
AK 162	106.162.000	260	160	90	240	110	1950	o	o	o	o	o	o	o	o	o	o
* AK 163	106.163.000	360	160	90	340	110	2540	o	o	o	o	o	o	o	o	o	o
* AK 164	106.164.000	560	160	90	540	110	4310	o	o	o	o	o	o	o	o	o	o
* AK 231	106.231.000	200	230	110	180	180	2720	o	o	o	o	o	o	o	o	o	o
* AK 232	106.232.000	280	230	110	260	180	3850	o	o	o	o	o	o	o	o	o	o
* AK 233	106.233.000	330	230	110	310	180	4270	o	o	o	o	o	o	o	o	o	o
* AK 234	106.234.000	400	230	110	380	180	4880	o	o	o	o	o	o	o	o	o	o
* AK 235	106.235.000	600	230	110	580	180	6380	o	o	o	o	o	o	o	o	o	o
* AK 311	106.311.000	402,5	310	110	382	261	6300	o	o	o	o	o	o	o	o	o	o
* AK 312	106.312.000	600	310	110	580	261	8480	o	o	o	o	o	o	o	o	o	o

\* Okrągła uszczelka sznurowa (CR)

• Wersja standardowa ○ Wersja opcjonalna



Mocowanie zewnętrzne.



Uchwyt pokrywy.

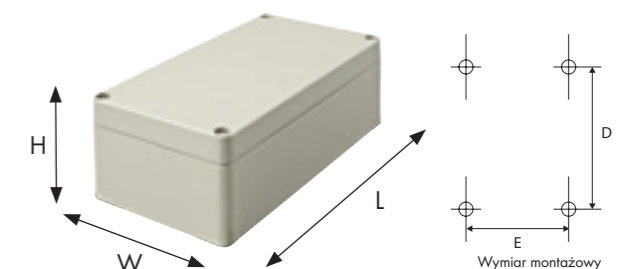


Zawias mocujący.



Zawias zewnętrzny.

Dopuszczenia:



Stopień ochrony IP 66, opcjonalnie IP 67



## aluNORM

Uniwersalna obudowa z aluminium

**Ogromna różnorodność wielkości standardowych w czterech wariantach. Istnieją możliwości kombinacyjne pozwalające uzyskać obudowy od skrajnie płaskich do ekstremalnie wysokich. Jednokanałowe mocowanie pozwala na uzyskanie jeszcze większej ilości miejsca do montażu elementów elektronicznych w jej wnętrzu.**

### Najważniejsze cechy materiału:

- Materiał obudów: Odlew aluminiowy
- Powierzchnia obudowy: Powlekanie proszkowo RAL 7035
- Jednokanałowe mocowanie pozwala na uzyskanie większej przestrzeni montażowej
- Obudowy te są wymiarowo kompatybilne z obudowami z poliestru polyTOP, stąd łatwa możliwość wymiany
- Śruby pokrywy wykonane są ze stali nierdzewnej w gatunku 1.4567
- Stopień ochrony IP 66
- Uszczelnienie obudowy:  
Uszczelka kształtowa TPE, bez silikonu  
Okrągła uszczelka sznurowa (CR)  
Uszczelka profilowa (CR)



aluNORM wersja AF  
Płaska pokrywa, płaska część dolna



aluNORM wersja AS  
Płaska pokrywa, wysoka część dolna



aluNORM wersja AD  
Wysoka pokrywa, płaska część dolna



aluNORM wersja AH  
Wysoka pokrywa, wysoka część dolna



Mocowanie zewnętrzne.



Zawias zewnętrzny.



Zawias mocujący.



Wewnętrzny zawias (sprężynowy).

Dopuszczenia:



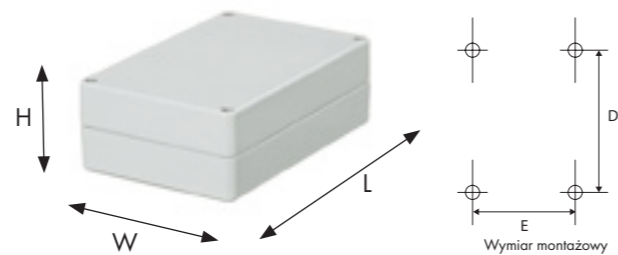
Przegląd modeli aluNORM AF



Typ	Nr art.	L	W	H	D	E	g	M	D	A	Q	B	L	T	S	HS	EMC	67
AF 080	102.080.035	80	80	40	67	67	240	o	o	o	o	o	o				o	o
AF 082	102.082.035	120	80	40	107	67	330	o	o	o	o	o	o				o	o
* AF 084	102.084.035	160	80	40	147	67	400	o		o	o	o	o				o	
AF 100	102.100.035	100	100	54	87	87	420	o	o	o	o		o	o			o	o
AF 102	102.102.035	150	100	54	137	87	540	o	o	o	o		o	o			o	o
* AF 104	102.104.035	200	100	54	187	87	690	o		o	o		o	o			o	
* AF 120	102.120.035	120	120	66	102	102	780	o		o	o		o	o	o	o	o	o
AF 122	102.122.035	180	120	66	162	102	1010	o	o	o	o		o	o	o	o	o	o
AF 124	102.124.035	240	120	66	222	102	1260	o	o	o	o		o	o	o	o	o	o
* AF 160	102.160.035	160	160	66	142	142	1130	o		o	o		o	o	o	o	o	
AF 162	102.162.035	240	160	66	222	142	1560	o	o	o	o		o	o	o	o	o	o
* AF 164	102.164.035	320	160	66	302	142	1910	o		o	o		o	o	o	o	o	
* AF 166	102.166.035	480	160	66	462	142	3030	o		o	o		o	o	o	o	o	
* AF 200	102.200.035	200	200	80	180	180	1780	o		o	o		o	o	o	o	o	
* AF 202	102.202.035	300	200	80	280	180	2380	o		o	o		o	o	o	o	o	
* AF 204	102.204.035	400	200	80	380	180	3560	o		o	o		o	o	o	o	o	
* AF 240	102.240.035	240	240	80	220	220	2380	o		o	o		o	o	o	o	o	
* AF 242	102.242.035	360	240	80	340	220	3630	o		o	o		o	o	o	o	o	
* AF 244	102.244.035	480	240	80	460	220	4690	o		o	o		o	o	o	o	o	
* AF 320	102.320.035	320	320	80	300	300	4000	o		o	o		o	o	o	o	o	
* AF 322	102.322.035	480	320	80	460	300	5650	o		o	o		o	o	o	o	o	
* AF 324	102.324.035	640	320	80	620	300	7350	o		o	o		o	o	o	o	o	

\* Uszczelka profilowa (CR)

• Wersja standardowa ○ Wersja opcjonalna



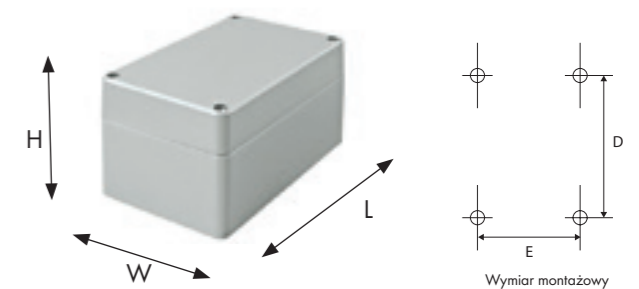
Przegląd modeli aluNORM AS



Typ	Nr art.	L	W	H	D	E	g	M	D	A	B	L	T	S	IS	HS	EMC	67
AS 060	100.060.035	50	65	40	38	53	130	o	o		o	o	o				o	o
AS 062	100.062.035	65	65	40	53	53	170	o	o		o	o	o				o	o
AS 064	100.064.035	100	65	40	88	53	220	o	o		o	o	o				o	o
AS 066	100.066.035	150	65	40	138	53	310	o	o		o	o	o				o	o
AS 080	100.080.035	80	80	60	67	67	320	o	o	o	o	o	o				o	o
AS 082	100.082.035	120	80	60	107	67	460	o	o	o	o	o	o				o	o
AS 084	100.084.035	160	80	60	147	67	610	o	o	o	o	o	o				o	o
AS 100	100.100.035	100	100	80	87	87	550	o	o	o		o	o	o		o	o	o
AS 102	100.102.035	150	100	80	137	87	730	o	o	o		o	o	o		o	o	o
AS 104	100.104.035	200	100	80	187	87	910	o	o	o		o	o	o		o	o	o
AS 120	100.120.035	120	120	100	102	102	1070	o	o	o		o	o	o	o	o	o	o
AS 122	100.122.035	180	120	100	162	102	1310	o	o	o		o	o	o	o	o	o	o
AS 124	100.124.035	240	120	100	222	102	1680	o	o	o		o	o	o	o	o	o	o
AS 160	100.160.035	160	160	100	142	142	1520	o	o	o		o	o	o	o	o	o	o
AS 162	100.162.035	240	160	100	222	142	1980	o	o	o		o	o	o	o	o	o	o
* AS 164	100.164.035	320	160	100	302	142	2480	o	o	o		o	o	o	o	o	o	o
* AS 166	100.166.035	480	160	100	462	142	3900	o	o	o		o	o	o	o	o	o	o
* AS 200	100.200.035	200	200	120	180	180	2480	o	o	o		o	o	o	o	o	o	o
* AS 202	100.202.035	300	200	120	280	180	3250	o	o	o		o	o	o	o	o	o	o
* AS 204	100.204.035	400	200	120	380	180	4700	o	o	o		o	o	o	o	o	o	o
* AS 240	100.240.035	240	240	120	220	220	3400	o	o	o		o	o	o	o	o	o	o
* AS 242	100.242.035	360	240	120	340	220	4000	o	o	o		o	o	o	o	o	o	o
* AS 244	100.244.035	480	240	120	460	220	6100	o	o	o		o	o	o	o	o	o	o
* AS 320	100.320.035	320	320	120	300	300	4900	o	o	o		o	o	o	o	o	o	o
* AS 322	100.322.035	480	320	120	460	300	6600	o	o	o		o	o	o	o	o	o	o
* AS 324	100.324.035	640	320	120	620	300	8700	o	o	o		o	o	o	o	o	o	o

\* Okrągła uszczelka sznurowa (CR)

• Wersja standardowa ○ Wersja opcjonalna



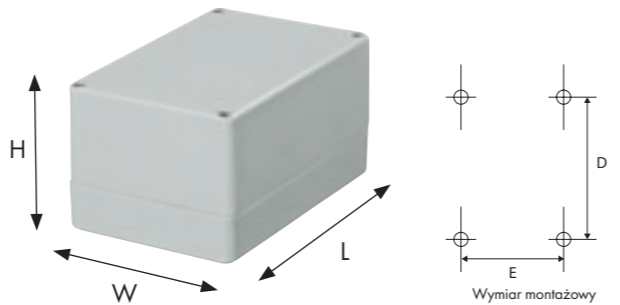


Przegląd modeli aluNORM AD



Typ	Nr art.	L	W	H	D	E	g	M	D	A	Q	B	L	T	S	IS	HS	EMC	67
AD 080	101.080.035	80	80	60	67	67	320	o	o	o	o	o	o	o				o	o
AD 082	101.082.035	120	80	60	107	67	460	o	o	o	o	o	o	o				o	o
AD 084	101.084.035	160	80	60	147	67	610	o	o	o	o	o	o	o				o	o
AD 100	101.100.035	100	100	80	87	87	550	o	o	o	o	o	o	o	o		o	o	o
AD 102	101.102.035	150	100	80	137	87	730	o	o	o	o	o	o	o	o		o	o	o
AD 104	101.104.035	200	100	80	187	87	910	o	o	o	o	o	o	o	o		o	o	o
AD 120	101.120.035	120	120	100	102	102	1070	o	o	o	o	o	o	o	o	o	o	o	o
AD 122	101.122.035	180	120	100	162	102	1310	o	o	o	o	o	o	o	o	o	o	o	o
AD 124	101.124.035	240	120	100	222	102	1680	o	o	o	o	o	o	o	o	o	o	o	o
AD 160	101.160.035	160	160	100	142	142	1520	o	o	o	o	o	o	o	o	o	o	o	o
AD 162	101.162.035	240	160	100	222	142	1980	o	o	o	o	o	o	o	o	o	o	o	o
* AD 164	101.164.035	320	160	100	302	142	2480	o	o	o	o	o	o	o	o	o	o	o	o
* AD 166	101.166.035	480	160	100	462	142	3900	o	o	o	o	o	o	o	o	o	o	o	o
* AD 200	101.200.035	200	200	120	180	180	2480	o	o	o	o	o	o	o	o	o	o	o	o
* AD 202	101.202.035	300	200	120	280	180	3250	o	o	o	o	o	o	o	o	o	o	o	o
* AD 204	101.204.035	400	200	120	380	180	4700	o	o	o	o	o	o	o	o	o	o	o	o
* AD 240	101.240.035	240	240	120	220	220	3400	o	o	o	o	o	o	o	o	o	o	o	o
* AD 242	101.242.035	360	240	120	340	220	4000	o	o	o	o	o	o	o	o	o	o	o	o
* AD 244	101.244.035	480	240	120	460	220	6100	o	o	o	o	o	o	o	o	o	o	o	o
* AD 320	101.320.035	320	320	120	300	300	4900	o	o	o	o	o	o	o	o	o	o	o	o
* AD 322	101.322.035	480	320	120	460	300	6600	o	o	o	o	o	o	o	o	o	o	o	o
* AD 324	101.324.035	640	320	120	620	300	8700	o	o	o	o	o	o	o	o	o	o	o	o

\* Okrągła uszczelka sznurowa (CR)      • Wersja standardowa    o Wersja opcjonalna

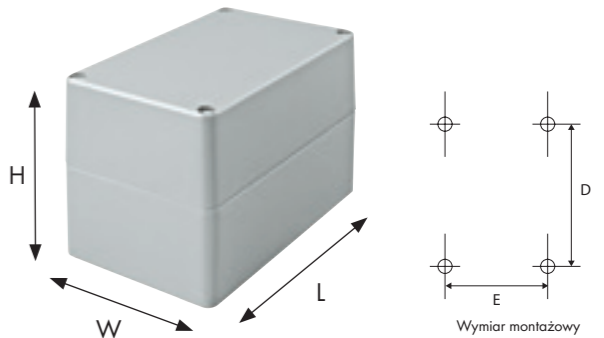


Przegląd modeli aluNORM AH

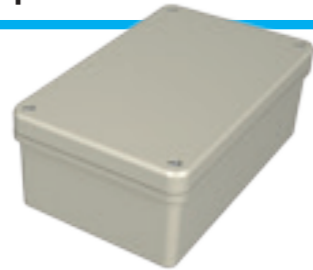


Typ	Nr art.	L	W	H	D	E	g	M	D	A	L	T	S	HS	EMC	67
AH 100	103.100.035	100	100	106	87	87	630	o	o	o	o	o	o	o	o	o
* AH 102	103.102.035	150	100	106	137	87	760	o	o	o	o	o	o	o	o	o
* AH 104	103.104.035	200	100	106	187	87	940	o	o	o	o	o	o	o	o	o
* AH 120	103.120.035	120	120	134	102	102	1280	o	o	o	o	o	o	o	o	o
* AH 122	103.122.035	180	120	134	162	102	1560	o	o	o	o	o	o	o	o	o
* AH 124	103.124.035	240	120	134	222	102	2000	o	o	o	o	o	o	o	o	o
AH 160	103.160.035	160	160	134	142	142	1810	o	o	o	o	o	o	o	o	o
* AH 162	103.162.035	240	160	134	222	142	2300	o	o	o	o	o	o	o	o	o
* AH 164	103.164.035	320	160	134	302	142	2950	o	o	o	o	o	o	o	o	o
* AH 166	103.166.035	480	160	134	462	142	4640	o	o	o	o	o	o	o	o	o
* AH 200	103.200.035	200	200	159	180	180	2950	o	o	o	o	o	o	o	o	o
* AH 202	103.202.035	300	200	159	280	180	3880	o	o	o	o	o	o	o	o	o
* AH 204	103.204.035	400	200	159	380	180	5600	o	o	o	o	o	o	o	o	o
* AH 240	103.240.035	240	240	159	220	220	4050	o	o	o	o	o	o	o	o	o
* AH 242	103.242.035	360	240	159	340	220	4760	o	o	o	o	o	o	o	o	o
* AH 244	103.244.035	480	240	159	460	220	7260	o	o	o	o	o	o	o	o	o

\* Okrągła uszczelka sznurowa (CR)      • Wersja standardowa    o Wersja opcjonalna



Stopień ochrony IP 66, opcjonalnie IP 67



## conFORM/conTROL

Obudowa w standardzie z EMC

**Skrajnie wytrzymała obudowa spełniająca warunki kompatybilności elektromagnetycznej (EMC), ze standardowym ekranowaniem EMC bez konieczności stosowania drogich uszczelk odprowadzających ładunki elektryczne. Obudowa ta doskonale nadaje się do montażu elementów elektronicznych wymagających szczególnej ochrony EMC.**

### Najważniejsze cechy materiału:

- Materiał obudów: Odlew aluminiowy
- Powierzchnia obudowy: Powlekanie proszkowo RAL 7032
- Produkty te są wymiarowo kompatybilne z dostępnymi powszechnie na rynku obudowami standardowymi, stąd łatwa możliwość wymiany.
- Śruby pokrywy wykonane są ze stali nierdzewnej w gatunku 1.4567
- Stopień ochrony IP 66
- Uszczelnienie obudowy: Uszczelka kształtowa TPE



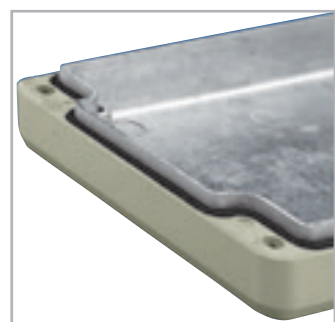
### Przeгляд modeli conFORM

Typ	Nr art.	L	W	H	D	E	g	M	D	A	L	T	S	DH	EMC	67
EKF 081	111.081.000	79	84	44	63	52	260	o	o	o	o	o	o		•	o
EKF 082	111.082.000	130	85	44	113	52	408	o	o	o	o	o	o		•	o
EKF 083	111.083.000	180	85	44	163	52	538	o	o	o	o	o	o		•	o
EKF 121	111.121.000	127	125	60	106	82	880	o	o	o	o	o	o		•	o
EKF 123	111.123.000	226	126	60	204	82	1150	o	o	o	o	o	o		•	o
EKF 161	111.161.000	166	166	60	140	110	1320	o	o	o	o	o	o		•	o
EKF 162	111.162.000	268	168	60	240	110	1880	o	o	o	o	o	o		•	o
EK 081	110.081.000	79	84	67	63	52	320	o	o	o	o	o	o	o	•	o
EK 082	110.082.000	130	85	67	113	52	514	o	o	o	o	o	o	o	•	o
EK 083	110.083.000	180	85	67	163	52	666	o	o	o	o	o	o	o	•	o
EK 121	110.121.000	127	125	90	106	82	1050	o	o	o	o	o	o	o	•	o
EK 123	110.123.000	226	126	90	204	82	1386	o	o	o	o	o	o	o	•	o
EK 161	110.161.000	166	166	100	140	110	1550	o	o	o	o	o	o	o	•	o
EK 162	110.162.000	268	168	100	240	110	2128	o	o	o	o	o	o	o	•	o

### Przeгляд modeli conTROL

Typ	Nr art.	L	W	H	D	E	g	M	D	A	L	T	S	DH	EMC	67
EKTF 082	311.082.000	130	85	55	113	52	450	o	o	o	o	o	o		•	o
EKTF 083	311.083.000	180	85	55	163	52	600	o	o	o	o	o	o		•	o
EKT 082	310.082.000	130	85	78	113	52	600	o	o	o	o	o	o	o	•	o
EKT 083	310.083.000	180	85	78	163	52	750	o	o	o	o	o	o	o	•	o

• Wersja standardowa    o Wersja opcjonalna



Standard: Wysoki kołnierz wewnętrzny.



Standard: Zazębienie w w dolnej części umożliwia całkowity styk.



Zawias zewnętrzny.

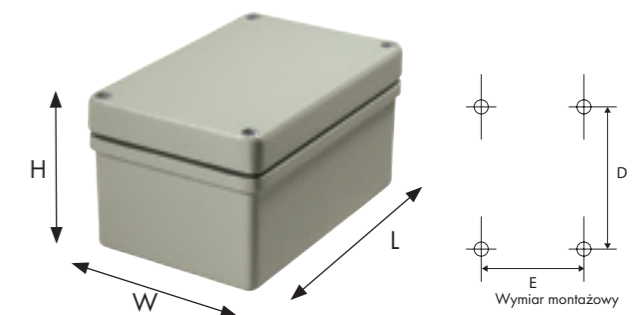


Wersja conTROL: Pokrywa z wysokim kołnierzem ochronnym.

Dopuszczenia:



(Dla conFORM)



Stopień ochrony IP 66, opcjonalnie IP 67

## aluTWIN

Dwukomorowa obudowa aluminiowa

**Obudowa aluminiowa z systemem dwukomorowym do wysokich obciążeń. Istnieje możliwość oddzielenia elementów elektronicznych i obszaru zaciskowego. Dzięki temu układ elektroniczny jest chroniony.**



### Najważniejsze cechy materiału:

- Materiał obudów: Odlew aluminiowy
- Powierzchnia obudowy: Część górna posiada powłokę lakieru proszkowego w kolorze RAL 7040, część dolna posiada powłokę lakieru proszkowego w kolorze RAL 7035
- Bezpieczna technika przyłączeniowa dzięki zaciskom rządowym w oddzielnie otwieranych komorach połączeniowych
- Komory oddzielone są za pomocą ścianki separującej
- Śruby pokrywy wykonane są ze stali nierdzewnej w gatunku 1.4567
- Stopień ochrony IP 66
- Uszczelnienie obudowy:  
Uszczelka kształtowa TPE, bez silikonu  
Komora połączeniowa: Okrągła uszczelka sznurowa (CR)

### Przegląd modeli aluTWIN

Typ	Nr art.	L	W	H	D	E	F	g	M	D	A	L	T	S	DV	HS	EMC	67
ATF 100	105.100.000	166	100	55	87	87	40	730	o	o	o	o	o				o	o
AT 100	104.100.000	166	100	81	87	87	40	770	o	o	o	o	o				o	o
AT 160	104.160.000	240	160	103	142	142	103	2170	o	o	o	o	o	o	o	o	o	o
AT 162	104.162.000	240	240	103	222	142	103	3900	o	o	o	o	o	o	o	o	o	o

• Wersja standardowa    o Wersja opcjonalna

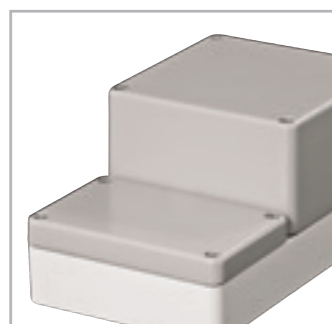
### Przegląd modeli aluFACE serii KTE

Typ	Nr art.	L	W	H	D	E	F	g	M	D	S	HS
KTE 160	127.160.000	240	160	120	142	142	103	2150	o	o	o	o
KTE 162	127.162.000	240	240	120	222	142	103	3080	o	o	o	o

• Wersja standardowa    o Wersja opcjonalna



Wersja z pokrywami o tej samej wysokości.



Wersje z dwiema głębokościami.

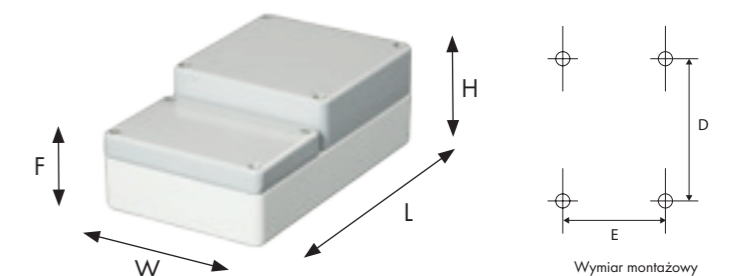


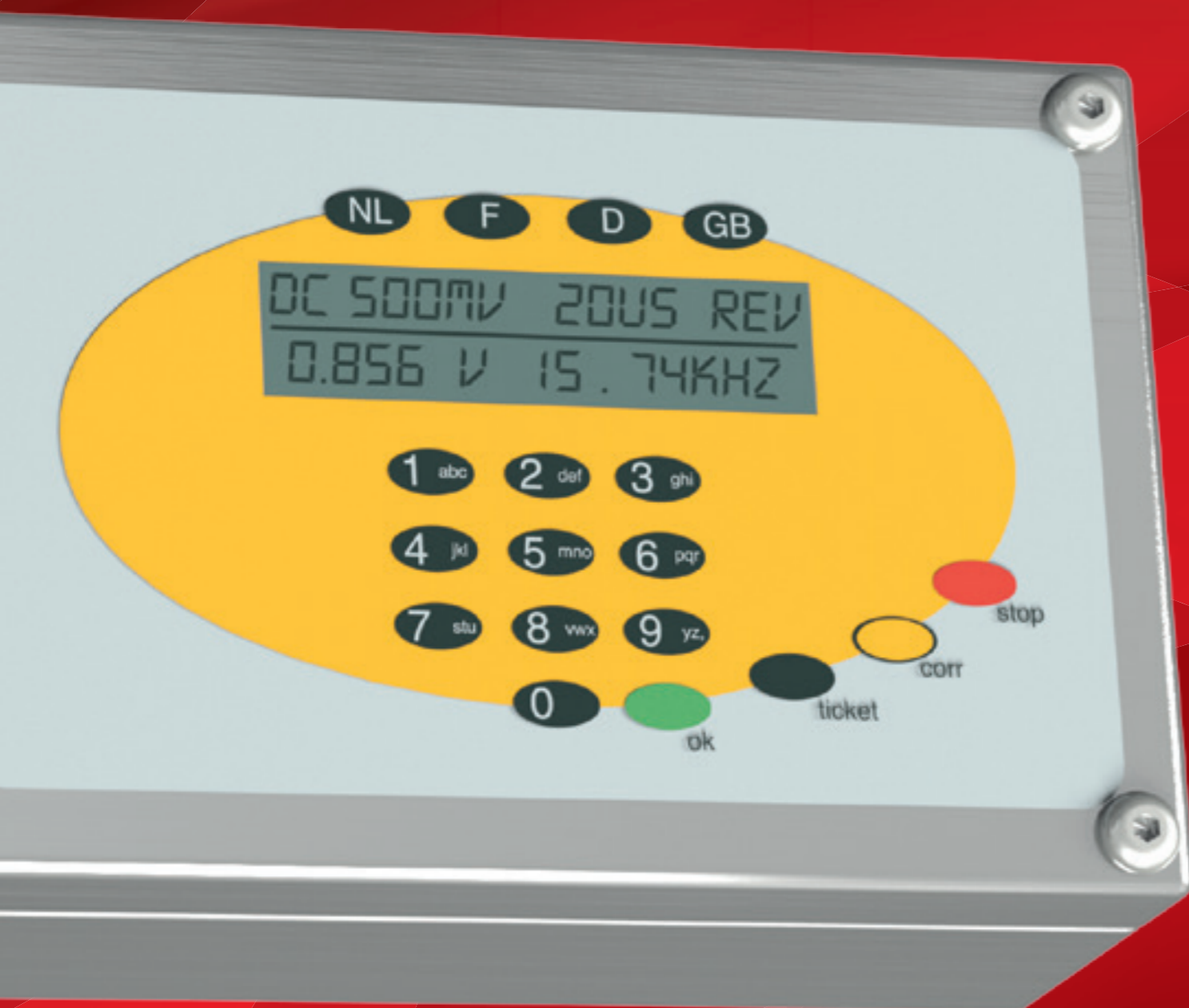
Seria KTE...



...aluTwin z ramką przednią.

Dopuszczenia:



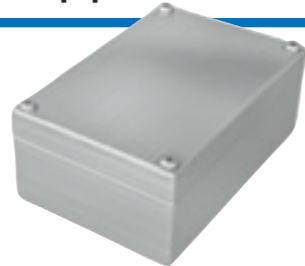


## Obudowy ze stali nierdzewnej

Służące do ochrony wartości wewnętrznych



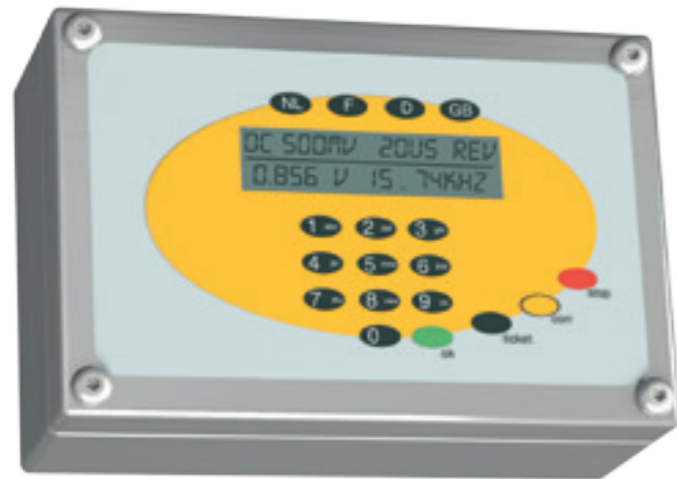
Stopień ochrony IP 66 / IP 67, opcjonalnie IP 69K



## inoCASE A4

Wersja do elektroniki przemysłowej

**Nowy wymiar elektroniki przemysłowej-  
Obudowa ze stali nierdzewnej.  
Ze niewypadającymi śrubami pokrywy.  
Mocowanie następuje na zewnątrz  
przestrzeni uszczelnianej dzięki  
wewnętrznym kanałom mocującym.**



### Najważniejsze cechy materiału:

- Materiał obudów: Blacha ze stali szlachetnej A4, 1.4404 (AISI 316L), grubość blachy 1,25 mm
- Produkt nadaje się do zastosowań morskich, ponieważ jest odporny na agresywne warunki otoczenia
- Śruby pokrywy wykonane są ze stali nierdzewnej w gatunku 1.4404
- Stopień ochrony IP 66/IP 67
- Uszczelka obudowy: Uszczelki silikonowe

Przeгляд modeli inoCASE A4 stal szlachetna

Typ	Nr art.	L	W	H	D	E	g	M	T	EP	69K
ICC 110	175.110.000	140	110	60	120	90	1020	o	o	o	o
ICC 112	175.112.000	200	110	60	180	90	1180	o	o	o	o
ICC 130	175.130.000	160	130	60	140	110	1100	o	o	o	o
ICC 132	175.132.000	220	130	60	200	110	1358	o	o	o	o
ICCF 150	174.150.000	180	150	60	160	130	1230	o	o	o	o
ICC 150	175.150.000	180	150	90	160	130	1530	o	o	o	o
ICCF 152	174.152.000	260	150	60	240	130	2029	o	o	o	o
ICC 152	175.152.000	260	150	90	240	130	1875	o	o	o	o
ICCF 170	174.170.000	200	170	60	180	150	1680	o	o	o	o
ICC 170	175.170.000	200	170	90	180	150	1750	o	o	o	o
ICCF 172	174.172.000	280	170	60	260	150	1960	o	o	o	o
ICC 172	175.172.000	280	170	90	260	150	2260	o	o	o	o
ICC 200	175.200.000	230	200	120	210	180	2580	o	o	o	o
ICC 202	175.202.000	330	200	120	310	180	3260	o	o	o	o
ICC 250	175.250.000	280	250	120	260	230	3340	o	o	o	o
ICC 252	175.252.000	380	250	120	360	230	4190	o	o	o	o
ICC 300	175.300.000	330	300	120	310	280	4230	o	o	o	o
ICC 302	175.302.000	430	300	120	410	280	5210	o	o	o	o

• Wersja standardowa o Wersja opcjonalna



Standard: Powierzchnia szlifowana.



Standard: Do montażu przewidziane zostały wykonane w dolnej części ucha mocujące.

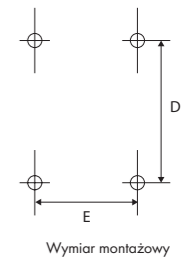
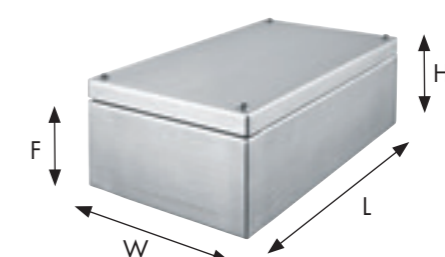


Standard: Montaż z kanałami mocującymi.



Standard: Sworzeń uziemiający w pokrywie.

Dopuszczenia:



Wymiar montażowy

## inoBOX A2/A4

Standardowa obudowa ze stali szlachetnej

**Dla każdego rodzaju montażu przemysłowego. W części dolnej znajduje się element dystansowy do mocowania płytek drukowanych, szyn nośnych lub płyt montażowych. W pokrywie znajduje się ponadto sworzeń uziemiający.**



### Najważniejsze cechy materiału:

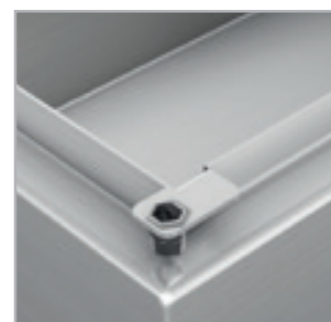
- Materiał obudów: stal nierdzewna A2, 1.4301 (AISI 304) lub A4, 1.4404 (AISI 316L), grubość blachy 1,2 mm
- Mocowanie łącznikami zewnętrznymi
- Produkt nadaje się do zastosowań morskich, ponieważ jest odporny na agresywne warunki otoczenia
- Stopień ochrony IP 66
- Uszczelnienie obudowy: Uszczelki silikonowe



Standard: Powierzchnia szlifowana.



Standard: Możliwość mocowania elementów w dolnej części.



Standard: Bardzo dużo miejsca wewnątrz.



Standard: Sworzeń uziemiający w pokrywie.

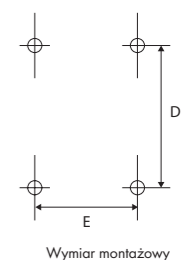
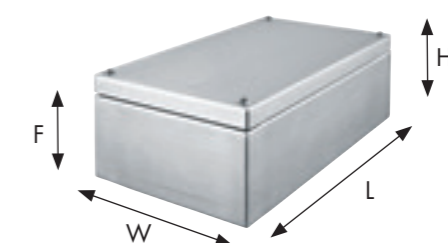
### Przegląd modeli inoBOX A2 stal szlachetna

Typ	Nr art.	L	W	H	D	E	g	M	T	Q	A
IB 100	245.100.000	100	100	90	60		900				o
IB 102	245.102.000	150	100	90	110		1100				o
IB 104	245.104.000	200	100	90	160		1300	o	o	o	o
IBF 150	244.150.000	150	150	90	110		1300	o	o	o	o
IB 150	245.150.000	150	150	120	110		1700	o	o	o	o
IBF 154	244.154.000	300	150	90	260		2000	o	o	o	o
IBF 200	244.200.000	200	200	90	160	160	1800	o	o	o	o
IB 200	245.200.000	200	200	120	160	160	2300	o	o	o	o
IBF 202	244.202.000	300	200	90	260	160	2400	o	o	o	o
IB 202	245.202.000	300	200	120	260	160	2900	o	o	o	o
IB 204	245.204.000	400	200	120	360	160	3500	o	o	o	o
IB 252	245.252.000	350	250	120	350	250	3700	o	o	o	o
IB 300	245.300.000	300	300	120	260	260	3700	o	o	o	o
IB 301	245.301.000	400	300	120	360	260	4500	o	o	o	o

### Przegląd modeli inoBOX A4 stal szlachetna

Typ	Nr art.	L	W	H	D	E	g	M	T	Q	A
IBB 100	247.100.000	100	100	90	60		900				o
IBB 102	247.102.000	150	100	90	110		1100				o
IBB 104	247.104.000	200	100	90	160		1300	o	o	o	o
IBBF 150	246.150.000	150	150	90	110		1300	o	o	o	o
IBB 150	247.150.000	150	150	120	110		1700	o	o	o	o
IBBF 154	246.154.000	300	150	90	260		2000	o	o	o	o
IBBF 200	246.200.000	200	200	90	160	160	1800	o	o	o	o
IBB 200	247.200.000	200	200	120	160	160	2300	o	o	o	o
IBBF 202	246.202.000	300	200	90	260	160	2400	o	o	o	o
IBB 202	247.202.000	300	200	120	260	160	2900	o	o	o	o
IBB 204	247.204.000	400	200	120	360	160	3500	o	o	o	o
IBB 252	247.252.000	350	250	120	350	250	3700	o	o	o	o
IBB 300	247.300.000	300	300	120	260	260	3700	o	o	o	o
IBB 301	247.301.000	400	300	120	360	260	4500	o	o	o	o

• Wersja standardowa o Wersja opcjonalna



Wymiar montażowy

Dopuszczenia:





## Obudowy przenośne

Obudowy ręczne, idealne do zastosowań mobilnych



Stopień ochrony IP 66, opcjonalnie IP 67



## handCASE

Najbardziej wytrzymała obudowa ręczna

**Dzięki ergonomicznemu wzornictwu obudowa ta bardzo dobrze leży w dłoni. Ścianki o szczególnie dużej grubości stanowią solidną ochronę elementów wewnętrznych, również w najsurowszych warunkach otoczenia. Opcjonalnie może zostać dostarczona obudowa w wersji heavy-duty, z komorą baterii lub bez.**

### Najważniejsze cechy materiału:

- Materiał obudów: Odlew aluminiowy
- Powierzchnia obudowy:  
Część górna obudowy typu handCASE: powłoka z lakieru proszkowego w kolorze metaliczno-srebrnym  
Część dolna obudowy typu handCASE: powłoka z lakieru proszkowego w kolorze RAL 9005  
handCASE-R: powłoka z lakieru proszkowego w kolorze RAL 7035
- Śruby pokrywy ze stali nierdzewnej 1.4567
- Zintegrowane w pokrywie zagłębienie przewidziane do montażu klawiatury membranowej lub płytki przedniej
- Ergonomiczna forma dla niemęczącej pracy
- Stopień ochrony IP 66
- Uszczelnienie obudowy:  
Uszczelka kształtowa TPE, bez silikonu



### Przeгляд modeli handCASE

Typ	Nr art.	L	W	H	G	BF	D	EMC	L	IP67
HCF 080	270.080.000	180	80	42,5	450	o	o	o	o	o
HCF 081	270.081.000	180	80	42,5	430		o	o	o	o
HCF 100	270.100.000	220	100	42,5	600	o	o	o	o	o
HC 100	271.100.000	220	100	62,5	660		o	o	o	o



handCASE - Pokrywa z optycznie ergonomicznym, zwężonym wgłębieniem dla nowoczesnego wyglądu.

### Przeгляд modeli handCASE R

Typ	Nr art.	L	W	H	G	BF	D	EMC	L	IP67
HCF 080 R	272.080.000	180	80	42,5	450	o	o	o	o	o
HCF 081 R	272.081.000	180	80	42,5	430		o	o	o	o
HCF 100 R	272.100.000	220	100	42,5	600	o	o	o	o	o
HC 100 R	273.100.000	220	100	62,5	660		o	o	o	o



handCASE R - Pokrywa z równomiernym wgłębieniem dla większej ilości miejsca na powierzchni.

• Wersja standardowa    o Wersja opcjonalna



Zacisk sprężysty i uchwyt ścienny.



Pasek z osłonami do zastosowań mobilnych.

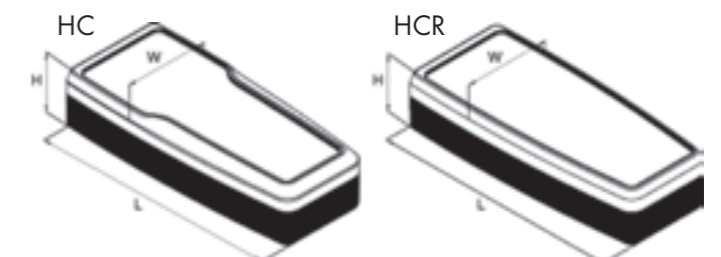


Pojemnik na baterie...



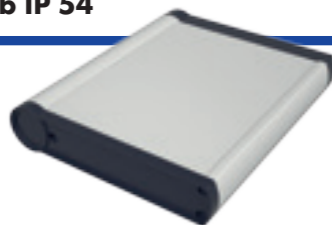
...do zasilania wewnętrznego.

Dopuszczenia:





Stopień ochrony IP 65 lub IP 54



# mobilCASE

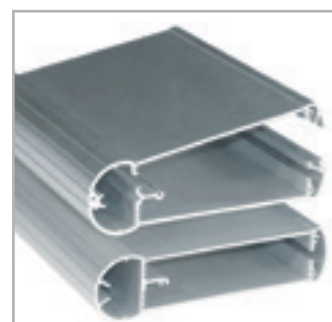
Obudowa przenośnego panelu sterowania

**Trzy szerokości oferują przestrzeń do każdego możliwego zastosowania. Solidne zaślepki z odlewu cynkowego chronią obudowę i stałe elementy przy zastosowaniach terenowych. Pasy naramienne ułatwiają transport i zapewniają odciążenie podczas obsługi. Dostępna duża ilość akcesoriów.**



### Najważniejsze cechy materiału:

- Materiał obudów: Profil aluminiowy  
Materiał pokrywy: odlew ciśnieniowy ze stopu cynku
- Powierzchnia obudowy: Profil srebrny metalik  
Pokrywa RAL 9005
- Śruby pokrywy ze stali nierdzewnej 1.4567
- Profil 1-częściowy do wsuwania płytek drukowanych
- Profil 2-częściowy do prostego montażu klawiatur krótkoskokowych lub wyświetlaczy
- Wbudowane zagłębienie dla klawiatury foliowej lub folii czołowych
- Stopień ochrony profilu jednoczęściowego IP 65, profilu dwuczęściowego IP 54
- Uszczelka pokrywy:  
Uszczelka kształtowa TPE, bez silikonu  
Uszczelka profilu 2-częściowego:  
Okrągła uszczelka sznurowa (CR)



Dostępny jako profil 1- i 2-częściowy.



Przechylny uchwyt ścienny oraz uchwyt pulpituowy.



Pasek nośny z osłonami.



Komora na 2 lub 4 akumulatory typu AA (LR06).

### Przeгляд modeli mobilCASE, profil 1-częściowy

Typ	Nr art.	W	L	P
Profil P 80-1	250.080.120	118	120	80
Profil P 80-1	250.080.160	118	160	80
Profil P 100-1	250.100.160	138	160	100
Profil P 100-1	250.100.200	138	200	100
Profil P 130-1	250.130.180	168	180	130
Profil P 130-1	250.130.240	168	240	130

Typ	Nr art.	Wielkości
Zestaw DF 80	580.080.000	80
Zestaw DF 100	580.100.000	100
Zestaw DF 130	580.130.000	130



Pokrywa zamykająca, płaska

Typ	Nr art.	Wielkości
Zestaw DK 80	581.080.000	80
Zestaw DK 100	581.100.000	100
Zestaw DK 130	581.130.000	130



Pokrywa zamykająca z kołnierzem do mocowania gniazd interfejsów

Typ	Nr art.	Złącze
Zestaw PG 80-80	588.080.080	Wielk. 80+80
Zestaw PG 80-100	588.080.100	Wielk. 80+100
Zestaw PG 80-130	588.080.130	Wielk. 80+130
Zestaw PG 100-100	588.100.100	Wielk. 100+100
Zestaw PG 100-130	588.100.130	Wielk. 100+130
Zestaw PG 130-130	588.130.130	Wielk. 130+130



Wersja pulpituowa: Połączenie 2 profili

Typ	Nr art.	Wielkości
Zestaw PK 80	583.080.000	80
Zestaw PK 100	583.100.000	100
Zestaw PK 130	583.130.000	130



Pasek nośny z osłonami do przenośnych zastosowań

Typ	Nr art.	Wielkości
Zestaw CH	584.000.000	wszystkie wielk.



Uchwyt zaciskowy do mocowania na ścianie lub maszynie w kieszeni na przyrządy

### Przeгляд modeli mobilCASE, profil 2-częściowy

Typ	Nr art.	W	L	P
Profil P 80-2	251.080.120	118	120	80
Profil P 80-2	251.080.160	118	160	80
Profil P 100-2	251.100.160	138	160	100
Profil P 100-2	251.100.200	138	200	100
Profil P 130-2	251.130.180	168	180	130
Profil P 130-2	251.130.240	168	240	130

Typ	Nr art.	Wielkości
Zestaw WH 80	589.080.000	80
Zestaw WH 100	589.100.000	100
Zestaw WH 130	589.130.000	130



Uchwyt ścienny / pulpituowy uchylny

Typ	Nr art.	Wielkości
Zestaw ABF 80	589.080.100	80
Zestaw ABF 100	589.100.100	100
Zestaw ABF 130	589.130.100	130
Zestaw ABK 80	589.080.200	80
Zestaw ABK 100	589.100.200	100
Zestaw ABK 130	589.130.200	130



Uchwyt do stawiania z regulowanym położeniem

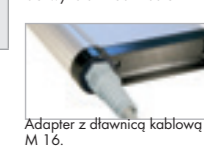


Uchwyt do stawiania z regulowanym położeniem z wejściem kablowym

Typ	Nr art.	Wielkości
AH 2	584.002.000	wszystkie wielk.
AH 4	584.004.000	wszystkie wielk.
Adapter z dławicą kablową M16	585.000.000	wszystkie wielk.

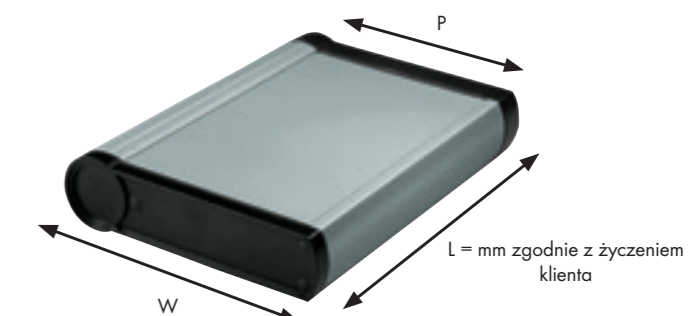


Uchwyt dla 2 lub 4 baterii



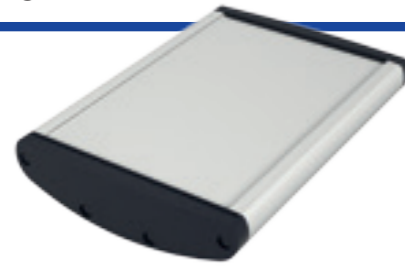
Adapter z dławicą kablową M 16.

Dopuszczenia:



L = mm zgodnie z życzeniem klienta

Stopień ochrony IP 54



## aluDISPLAY

Ozdobna obudowa profilu wyświetlacza

**Wyróżniająca się nowoczesnym wzornictwem obudowa wyświetlacza ze szczegółowo przemyślanymi właściwościami produktu. Jest to rozwiązanie idealne do zastosowania w przenośnych panelach sterowania oraz pulpitanach operatorów, wyróżnia się płaskimi elementami konstrukcyjnymi.**



### Najważniejsze cechy materiału:

- Materiał obudów: Profil aluminiowy  
Materiał pokrywy: Odlew aluminiowy
- Powierzchnia obudowy: profil z aluminium w kolorze srebrnym, eloksalowanym, Pokrywa RAL 9005, rura łącząca RAL 7035
- Zmienna obudowa wskaźnikowa i sterująca, służąca do umieszczenia niej elementów płaskich
- Śruby pokrywy ze stali nierdzewnej 1.4567
- Stopień ochrony IP 54
- Uszczelka pokrywy:  
Uszczelka kształtowa TPE, bez silikonu  
Uszczelka profilu: Okrągła uszczelka sznurowa (CR)

Przegląd modeli aluDISPLAY:

Typ	Profil
ADI 180-W	180 mm
ADI 240-W	240 mm
ADI 300-W	300 mm

Typ	Długość	Nr art.
Rura K	250 mm	144.400.250
Rura K	500 mm	144.400.500
Rura K	750 mm	144.400.750
Rura K	1000 mm	144.401.000

Typ	Długość	Nr art.
Rura NK	250 mm	144.410.250
Rura NK	500 mm	144.410.500
Rura NK	750 mm	144.410.750
Rura NK	1000 mm	144.411.000

Zakres dostawy:  
Profil jest montowany do pokryw uchwytemi ściennymi/pulpitowymi.

Zakres dostawy:  
Złączka obrotowa jest zamontowana na rurze. montiert. Mocowanie odbywa się za pomocą 4 śrub przy pokrywie.

Zakres dostawy:  
Złączka pochylania jest montowana do rury. Mocowanie odbywa się za pomocą 4 śrub przy pokrywie.



Prosty i szybki montaż bez potrzeby demontowania korpusu podstawowego.



Do zastosowania wersji z montażem pulpitowym lub na systemach nośnych taraPLUS.



Do wsuwania płytek drukowanych w rowki profilu zdejmują się jedynie pokrywy.



Profil do wsuwania płytek lub do montażu stałych elementów za pomocą nakrętek sprężystych.

Dopuszczenia:





## Obudowy z tworzywa sztucznego

Wysoko jakościowy ASA i ABS na zewnątrz i wewnątrz



Stopień ochrony IP 66



## starCASE

Idealna obudowa pod sterownik z ASA

**Uniwersalne obudowy starCASE, wykonane z trudnopalnego tworzywa sztucznego ASA + PC. starCASE nadają się praktycznie do każdego rodzaju zastosowania i dzięki swojemu nowoczesnemu, ergonomicznemu wzornictwu znakomicie nadają się do umieszczania w widocznych miejscach.**

### Najważniejsze cechy materiału:

- Materiał obudów: ASA + PC
- Kolor obudowy zbliżony do RAL 7035
- Śruby pokrywy ze stali nierdzewnej 1.4567
- Zintegrowane w pokrywie zagłębienie przewidziane do montażu klawiatury membranowej lub płytki przedniej
- Ozdobne tarcze zaślepiające służące do zakrycia poziomu montażowego
- Klasa ochrony przeciwpożarowej UL94 V-0
- Stopień ochrony IP 66
- Uszczelnienie obudowy: Silikonowa uszczelka kształtowa



### Przegląd modeli starCASE

Typ	Nr art.	L	W	H	D	E	g	ID	ST	EMC	P
SC 090	230.090.000	120	90	50	99	34	155	•	○	○	○
SC 092	230.092.000	160	90	50	139	34	191	•	○	○	○
SC 110	230.110.000	140	110	60	119	54	232	•	○	○	○
SC 112	230.112.000	200	110	60	179	54	346	•	○	○	○
SC 130	230.130.000	160	130	60	139	74	277	•	○	○	○
SC 132	230.132.000	220	130	60	199	74	382	•	○	○	○
SC 150	230.150.000	180	150	60	159	94	350	•	○	○	○
SC 172	230.172.000	280	170	60	259	114	531	•	○	○	○

• Wersja standardowa ○ Wersja opcjonalna



Standard: Wbudowany Uchwyt pokrywy.



Standard: Umocowanie obudowy jest możliwe przy zamontowanej pokrywie.

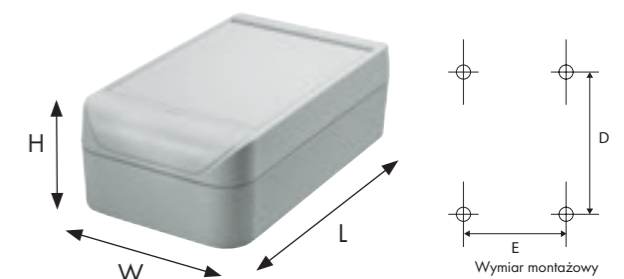


Zestaw do plombowania.



Zabezpieczenie przed dostępem za pomocą wkładki zamkowej z kluczykiem.

Dopuszczenia:



Stopień ochrony IP 66 / opcjonalnie IP 67



## technoDISC

Produkt doskonały pod każdym względem

**Pierwsza okrągła obudowa ASA + PC elektroniki przemysłowej i komponentów elektronicznych. W pokrywie przewidziane zostało wgłębienie przygotowane do montażu klawiatury membranowej lub płytki przedniej. Mocowanie obudowy jest możliwe przy zamontowanej pokrywie.**



### Najważniejsze cechy materiału:

- Materiał obudów: ASA + PC
- Kolor obudowy zbliżony do RAL 7035
- Śruby pokrywy ze stali nierdzewnej 1.4567
- Klasa ochrony przeciwpożarowej UL94 V-0
- Stopień ochrony IP 66
- Uszczelnienie obudowy: Silikonowa uszczelka kształtowa

Przegląd modeli technoDISC

Typ	Nr art.	L	W	H	D	E	F	G	g	T	EMC	67
TD 080	285.080.000	110	97	55	87,9	42,3	27,5	7	216	o	o	o
TD 100	285.100.000	130	119	65	98	66	40	30,5	350	o	o	o
TD 120	285.120.000	150	139	80	115	78,5	55	41,5	395	o	o	o
TD 160	285.160.000	190	179	90	154	97	65	60,5	712	o	o	o

• Wersja standardowa    o Wersja opcjonalna



Standard: Zatrzaszkowane ozdobne zaślepki.



Standard: Umocowanie obudowy jest możliwe przy zamontowanej pokrywie.

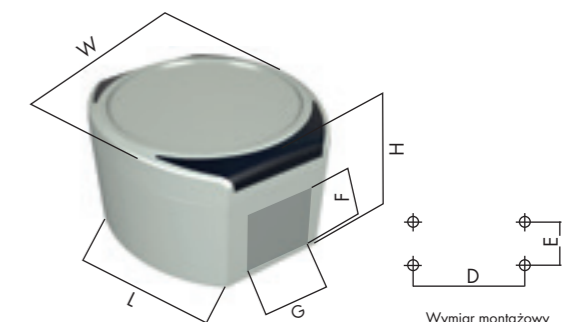


Standard: Zintegrowane zagłębienie do mocowania klawiatur membranowych lub płytek przednich.



Standard: Możliwość mocowania elementów w dolnej części.

Dopuszczenia:



Wymiar montażowy

Stopień ochrony IP 66, opcjonalnie IP 67



## technoPLUS

UV-stabilna obudowa z ASA

**Stabilna designerska obudowa z wysokiej jakości odpornego na UV tworzywa ASA do elementów elektronicznych przede wszystkim na zewnątrz budynków. Kanaty śrub są zamykane niewypadającymi śrubami designerskimi.**



### Najważniejsze cechy materiału:

- Materiał obudów: ASA, stabilizacja UV
- Powierzchnia obudowy w kolorze zbliżonym do RAL 7035
- Śruby pokrywy ze stali nierdzewnej 1.4567
- Zintegrowane w pokrywie zagłębienie przewidziane do montażu klawiatury membranowej lub płytki przedniej
- Klasa ochrony przeciwpożarowej UL94 HB
- Stopień ochrony IP 66
- Uszczelnienie obudowy: Silikonowa uszczelka kształtowa

### Przegląd modeli technoPLUS

Typ	Nr art.	L	W	H	D	E	g	M	ID	MH	T	EMC	67
TP 090	290.090.000	130	90	70	112	44	260	o	•	o	o	o	o
TP 092	290.092.000	180	90	70	162	44	330	o	•	o	o	o	o
TP 112	290.112.000	160	110	70	142	64	340	o	•	o	o	o	o
TP 132	290.132.000	230	130	90	212	84	580	o	•	o	o	o	o
TP 172	290.172.000	270	170	90	252	124	760	o	•	o	o	o	o

• Wersja standardowa    o Wersja opcjonalna



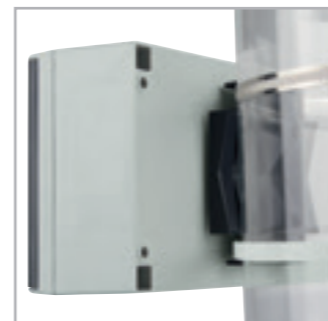
Standard: Umocowanie obudowy jest możliwe przy zamontowanej pokrywie.



Standard: Osłony designerskie z PP, RAL 7016

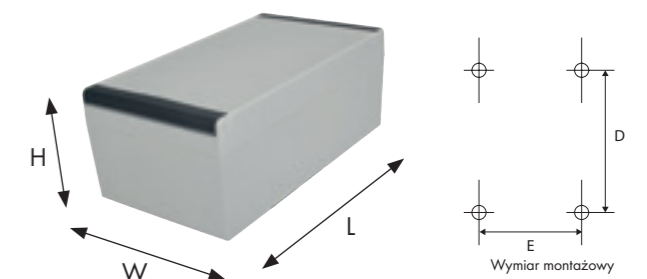


Standard: Wbudowany Uchwyt pokrywy.



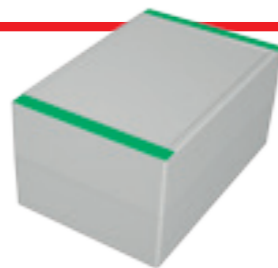
Zamocowanie masztowe (Ø30-70 oraz >70 mm).

Dopuszczenia:



Wymiar montażowy

Stopień ochrony IP 66



## technoCASE

Uniwersalna obudowa z tworzywa ABS

**Nowoczesne obudowy, z ozdobnymi zaślepkami, które w celu zamknięcia kanałów śrub po prostu mogą zostać wsunięte, jednocześnie nadają one obudowie swój indywidualny wygląd. Pokrywa może być alternatywnie używana jako część dolna, a część dolna może służyć za pokrywę. To zwiększa uniwersalność obudowy.**

### Najważniejsze cechy materiału:

- Materiał obudów: System przeciwdziałający blokowaniu się kół przy hamowaniu
- Powierzchnia obudowy w kolorze zbliżonym do RAL 7035
- Śruby pokrywy ze stali nierdzewnej 1.4567
- Zintegrowane w pokrywie zagłębienie przewidziane do montażu klawiatury membranowej lub płytki przedniej
- Klasa ochrony przeciwpożarowej UL94 HB
- Stopień ochrony IP 66
- Uszczelnienie obudowy: Silikonowa uszczelka kształtowa



### Przegląd modeli technoCASE

Typ	Nr art.	L	W	H	D	E	g	M	T	F	LH	IS	S	C	P	A	SF
TA 080	201.080.000	80	80	80	66	66	192	o	o	o	o	o	o	o	o	o	o
TA 082	201.082.000	120	80	80	106	66	240	o	o	o	o	o	o	o	o	o	o
TA 084	201.084.000	160	80	80	146	66	286	o	o	o	o	o	o	o	o	o	o
TA 086	201.086.000	240	80	80	226	66	386	o	o	o	o	o	o	o	o	o	o
TA 120	201.120.000	120	120	90	106	106	348	o	o	o	o	o	o	o	o	o	o
TA 122	201.122.000	200	120	90	186	106	484	o	o	o	o	o	o	o	o	o	o
TA 124	201.124.000	240	120	90	226	106	530	o	o	o	o	o	o	o	o	o	o
TA 160	201.160.000	160	160	90	146	146	474	o	o	o	o	o	o	o	o	o	o
TA 162	201.162.000	240	160	90	226	146	620	o	o	o	o	o	o	o	o	o	o
TAH 162	202.162.000	240	160	120	226	146	795	o	o	o	o	o	o	o	o	o	o
TA 202	201.202.000	300	200	120	286	186	1120	o	o	o	o	o	o	o	o	o	o
TAH 202	202.202.000	300	200	160	286	186	1290	o	o	o	o	o	o	o	o	o	o
TA 242	201.242.000	360	240	120	346	226	1500	o	o	o	o	o	o	o	o	o	o
TAH 242	202.242.000	360	240	160	346	226	1730	o	o	o	o	o	o	o	o	o	o
TAF 080	200.080.000	80	80	60	66	66	156	o	o	o	o	o	o	o	o	o	o
TAF 082	200.082.000	120	80	60	106	66	196	o	o	o	o	o	o	o	o	o	o
TAF 084	200.084.000	160	80	60	146	66	234	o	o	o	o	o	o	o	o	o	o
TAF 086	200.086.000	240	80	60	226	66	320	o	o	o	o	o	o	o	o	o	o
TAF 120	200.120.000	120	120	60	106	106	272	o	o	o	o	o	o	o	o	o	o
TAF 122	200.122.000	200	120	60	186	106	398	o	o	o	o	o	o	o	o	o	o
TAF 124	200.124.000	240	120	60	226	106	434	o	o	o	o	o	o	o	o	o	o
TAF 160	200.160.000	160	160	60	146	146	394	o	o	o	o	o	o	o	o	o	o
TAF 162	200.162.000	240	160	60	226	146	534	o	o	o	o	o	o	o	o	o	o
TAF 202	200.202.000	300	200	80	286	186	950	o	o	o	o	o	o	o	o	o	o
TAF 242	200.242.000	360	240	80	346	226	1270	o	o	o	o	o	o	o	o	o	o

• Wersja standardowa ○ Wersja opcjonalna



Standard: Designerskie osłony w różnych kolorach.



Zintegrowany uchwyt pokrywy.

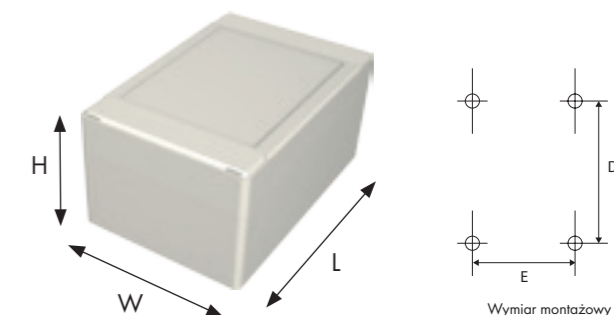


Zestaw do plombowania.



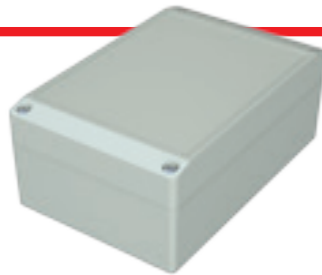
Stopki zatraskowe do mocowania szyn nośnych.

Dopuszczenia:



Wymiar montażowy

Stopień ochrony IP 66



# technoBOX

Elegancka obudowa z ABS

**Nowoczesne, poręczne i atrakcyjne obudowy do montażu elementów elektrycznych lub elektronicznych wszelkiego typu. Sfazowane krawędzie pokrywy nadają obudowie szczególny wygląd.**



### Najważniejsze cechy materiału:

- Materiał obudów: System przeciwdziałający blokowaniu się kół przy hamowaniu
- Powierzchnia obudowy w kolorze zbliżonym do RAL 7035
- Śruby pokrywy ze stali nierdzewnej 1.4567
- Klasa ochrony przeciwpożarowej UL94 HB
- Stopień ochrony IP 66
- Uszczelnienie obudowy: Okrągła uszczelka sznurowa (CR)

### Przegląd modeli technoBOX

Typ	Nr art.	L	W	H	D	E	g	M	T	F	A	S	EMC
TBA 060	220.060.000	66	51	35	53	38	50	o	o	o	o	o	o
TBA 080	220.080.000	83	81	60	70	50	170	o	o	o	o	o	o
TBA 082	220.082.000	121	81	60	108	50	220	o	o	o	o	o	o
TBA 084	220.084.000	161	81	60	148	50	220	o	o	o	o	o	o
TBA 102	220.102.000	151	101	60	138	70	230	o	o	o	o	o	o
TBA 104	220.104.000	201	101	60	188	70	300	o	o	o	o	o	o
TBA 120	220.120.000	123	121	80	110	90	240	o	o	o	o	o	o
TBA 122	220.122.000	201	121	80	188	90	400	o	o	o	o	o	o
TBA 160	220.160.000	161	161	80	148	130	450	o	o	o	o	o	o
TBA 162	220.162.000	241	161	80	228	130	650	o	o	o	o	o	o

• Wersja standardowa    o Wersja opcjonalna



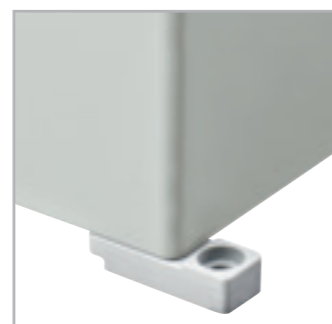
Standard: Alternatywny design z fazowanymi krawędziami pokrywy.



Standard: Wbudowane zagłębienie w pokrywie dla klawiatury foliowej lub płyt czołowych.

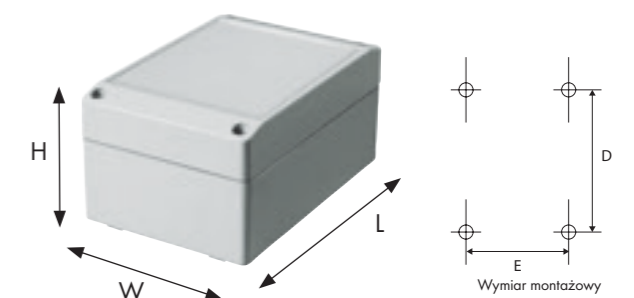


Zawias zewnętrzny.



Nogo mocowania zewnętrznego - obracane o 90°.

Dopuszczenia:





## Obudowy poliestrowe

Odporne na warunki atmosferyczne i funkcjonalne



Stopień ochrony IP 66, opcjonalnie IP 67



# polyTOP

Modularna obudowa poliestrowa

**Dzięki dużej liczbie wielkości standardowych, jest to rozwiązanie idealne do montażu wszystkich elementów elektrycznych lub elektronicznych. Jest to rozwiązanie idealne również do zastosowań na zewnątrz pomieszczeń. Śruby pokrywy wykonane są z materiału niekorodującego, tworzywa sztucznego – poliamidu i są dostępne w różnych kształtach.**

### Najważniejsze cechy materiału:

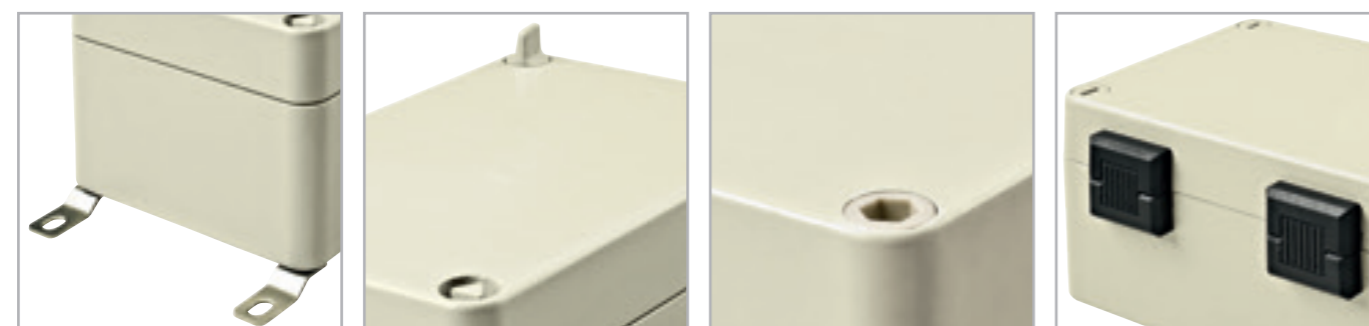
- Materiał obudowy: poliester zbrojony włóknem szklanym
- Powierzchnia obudowy w kolorze zbliżonym do RAL 7032
- Śruby pokrywy z poliamidu
- Produkt ma wymiary montażowe kompatybilne produktami z serii aluNORM
- Właściwości palne: UL94 V-0
- Stopień ochrony IP 66
- Uszczelnienie obudowy: Okrągła uszczelka sznurowa (CR)



Przegląd modeli polyTOP

Typ	Nr art.	L	W	H	D	E	g	M	IN	V	W	X	H	S	A	T	67
PT 080	132.080.000	82	82	60	67	67	240	o	o	•					o	o	o
PT 082	132.082.000	122	82	60	107	67	340	o	o	•					o	o	o
PT 084	132.084.000	162	82	60	147	67	420	o	o	•					o	o	o
PT 100	132.100.000	102	102	81	87	87	520	o	o	•				o	o	o	o
PT 102	132.102.000	152	102	81	137	87	650	o	o	•				o	o	o	o
PT 104	132.104.000	202	102	81	187	87	770	o	o	•				o	o	o	o
PT 120	132.120.000	124	124	100	102	102	800	o		•	o	o	o	o	o	o	o
PT 122	132.122.000	184	124	100	162	102	860	o		•	o	o	o	o	o	o	o
PT 124	132.124.000	244	124	100	222	102	920	o		•	o	o	o	o	o	o	o
PT 160	132.160.000	164	164	100	142	142	820	o		•	o	o	o	o	o	o	o
PT 162	132.162.000	244	164	100	222	142	1100	o		•	o	o	o	o	o	o	o
PT 164	132.164.000	324	164	100	302	142	1340	o		•	o	o	o	o	o	o	o
PT 400	132.400.000	404	404	160	382	382	6500	o		•	o	o	o	o	o	o	o

• Wersja standardowa    o Wersja opcjonalna



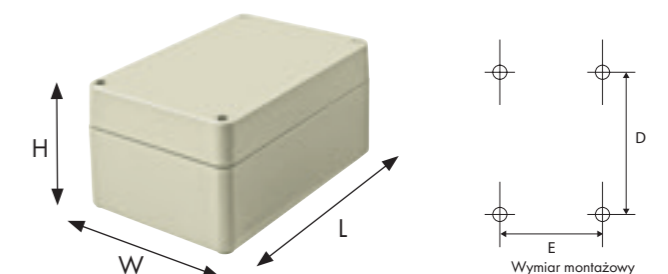
Nakładki do mocowania zewnętrznego - obracane o 90°.

Duży wybór...

...śrub zamykających.

Zawiasy zewnętrzne.

Dopuszczenia:



Wymiar montażowy

Stopień ochrony IP 66



# polyDOOR

Obudowa odchylana

**Cechą zasługującą na szczególne wyróżnienie są zintegrowane zawiasy wewnętrzne, umożliwiające złożenie pokrywy. Jest to rozwiązanie idealne również do zastosowań na zewnątrz pomieszczeń. Na życzenie obudowa jest przygotowywana w wersji z przezroczystą szybką.**

### Najważniejsze cechy materiału:

- Materiał obudowy: poliester zbrojony włóknem szklanym
- Powierzchnia obudowy w kolorze zbliżonym do RAL 7032
- Śruby pokrywy z poliamidu
- Właściwości palne: UL94 V-0
- Stopień ochrony IP 66
- Uszczelnienie obudowy: Okrągła uszczelka sznurowa (CR)



Przegląd modeli polyDOOR

Typ	Nr art.	L	W	H	D	E	g	M	V	W	X	H	S	A	T*	Q	FE
PD 120	130.120.000	140	120	100	118	98	850	o	•	o	o	o	•	o	o	o	o
PD 122	130.122.000	200	120	100	178	98	1060	o	•	o	o	o	•	o	o	o	o
PD 124	130.124.000	260	120	100	238	98	1250	o	•	o	o	o	•	o	o	o	o
PD 160	130.160.000	180	160	100	158	138	1180	o	•	o	o	o	•	o	o	o	o
PD 162	130.162.000	260	160	100	238	138	1500	o	•	o	o	o	•	o	o	o	o
PD 164	130.164.000	340	160	100	318	138	1790	o	•	o	o	o	•	o	o	o	o
PD 200	130.200.000	220	200	120	198	178	1800	o	•	o	o	o	•	o	o	o	o
PD 202	130.202.000	320	200	120	298	178	2280	o	•	o	o	o	•	o	o	o	o
PD 120 FE	131.120.000	140	120	100	118	98	850	o	•	o	o	o	•	o	o	o	o
PD 122 FE	131.122.000	200	120	100	178	98	1060	o	•	o	o	o	•	o	o	o	o
PD 124 FE	131.124.000	260	120	100	238	98	1250	o	•	o	o	o	•	o	o	o	o
PD 160 FE	131.160.000	180	160	100	158	138	1180	o	•	o	o	o	•	o	o	o	o
PD 162 FE	131.162.000	260	160	100	238	138	1500	o	•	o	o	o	•	o	o	o	o
PD 164 FE	131.164.000	340	160	100	318	138	1790	o	•	o	o	o	•	o	o	o	o
PD 200 FE	131.200.000	220	200	120	198	178	1800	o	•	o	o	o	•	o	o	o	o
PD 202 FE	131.202.000	320	200	120	298	178	2280	o	•	o	o	o	•	o	o	o	o

\* T można montować tylko z Q

• Wersja standardowa o Wersja opcjonalna



Standard: zintegrowane zawiasy.



Zintegrowana szybka.

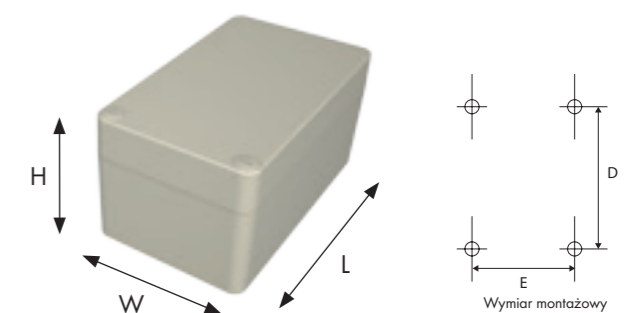


Duży wybór...



...śrub zamykających.

Dopuszczenia:



Stopień ochrony IP 65



# polyKOM

Standardowa obudowa z poliestru

**Obudowy wykonane z poliestru odpornego na warunki atmosferyczne. Nadają się one znakomicie do wszelkich rodzajów elementów elektronicznych i elektrycznych w zastosowaniach na zewnątrz i wewnątrz pomieszczeń. Istotną zaletą produktu jest jego zgodność z wyrobami powszechnie dostępnymi na rynku.**

### Najważniejsze cechy materiału:

- Materiał obudowy: poliester zbrojony włóknem szklanym
- Powierzchnia obudowy w kolorze zbliżonym do RAL 7000
- Produkty te są kompatybilne z dostępnymi powszechnie na rynku obudowami standardowymi, stąd łatwa możliwość wymiany
- Właściwości palne: UL94 V-0
- Śruby pokrywy ze stali nierdzewnej 1.4567
- Stopień ochrony IP 65
- Uszczelnienie obudowy: Okrągła uszczelka sznurowa (CR)



### Przegląd modeli polyKOM

Typ	Nr art.	L	W	H	D	E	g	M	S	HS	IN	A	D	T
PK 081	180.081.000	80	75	55	68	45	230	o					o	o
PKH 081	182.081.000	80	75	75	68	45	300	o					o	o
PK 082	180.082.000	110	75	55	98	45	295	o					o	o
PK 083	180.083.000	160	75	55	148	45	405	o					o	o
PK 084	180.084.000	190	75	55	178	45	450	o					o	o
PK 121	180.121.000	122	120	90	106	82	750	o	o	o	o	o	o	o
PK 123	180.123.000	220	120	90	204	82	1060	o	o	o	o	o	o	o
PK 161	180.161.000	160	160	90	140	110	1130	o	o	o	o	o	o	o
PK 162	180.162.000	260	160	90	240	110	1710	o	o	o	o	o	o	o
PK 163	180.163.000	360	160	90	340	110	2150	o	o	o	o	o	o	o
PK 164	180.164.000	560	160	90	540	110	3185	o	o	o	o	o	o	o
PK 251	180.251.000	255	250	120	235	200	2650	o	o	o	o	o	o	o
PK 252	180.252.000	400	250	120	380	200	3650	o	o	o	o	o	o	o
PK 254	180.254.000	600	250	120	580	200	5235	o	o	o	o	o	o	o
PK 411	180.411.000	400	405	120	380	355	5580	o	o	o	o	o	o	o

• Wersja standardowa    o Wersja opcjonalna



Mocowanie zewnętrzne.



Imbusowa śruba pokrywy.

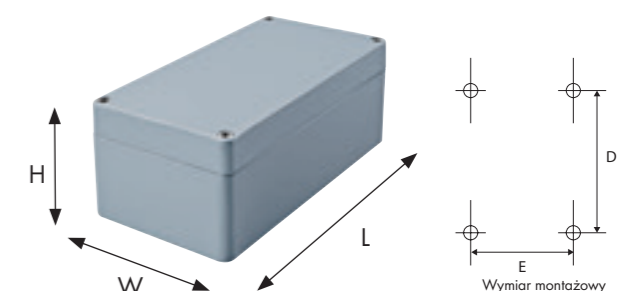


Zawias mocujący.



Zawias zewnętrzny.

Dopuszczenia:



Wymiar montażowy



## Obudowa HMI, sterowanie i sterownicza

Prawidłowe rozwiązanie w aspekcie sterowania maszynowego



Stopień ochrony do IP 65



## multiPANEL Display

Atrakcyjne wzorniczo obudowy wskaźnikowe

**Wszelkrotnie przydatne obudowy, w purystycznym, wielowariantowym wzornictwie. Produkty te oferują możliwość zabudowy wszelkich możliwych zastosowań. Ta wersja służy do trwałej zabudowy płytki przedniej, zespołu sterującego lub Jednostka obsługi, np. dla paneli HMI lub szklany front, np. do obsługi dotykowej.**

### Najważniejsze cechy materiału:

- Materiał obudów: Profile aluminiowe, wkładki dekoracyjne ze stali szlachetnej
- Powierzchnia obudowy: Korpus i ściana tylna lub drzwi RAL 9005
- Obudowa profilowa – dokładność milimetrowa 150 x 150 mm do 800 x 800 mm
- Posiadają wklejone na stałe aluminiowe płytki przednie
- Dostępne są 3 głębokości: 70, 85 i 130 mm
- Możliwość bezpośredniego dostępu przez trzy wersje drzwiowe
- Ściana tylna połączona śrubowa (tylko MPD 00), Zamki i zawiasy RAL 9005
- Mocowanie do systemu ramion nośnych profiPLUS 50
- Stopień ochrony do IP 65
- Uszczelnienie obudowy: Pianka silikonowa



Szczegółowe informacje na temat tego produktu znajdują się w naszym specjalnym prospekcie »profiPANEL – multiPANEL – profiPLUS 50/70« i do pobrania ze strony [www.rolec.de](http://www.rolec.de)

Przeгляд modeli multiPANEL Display												
Typ	Nr art.	D	g									
MPD 00 – skręcona śrubami ściana tylna	320.000.XXX	70	2466				o	o	o	o	o	o
MPD 11 – skręcone śrubami drzwi	320.110.XXX	70	3038	•			o	o	o	o	o	o
MPD 15 – drzwi ramowe 15 mm	320.150.XXX	85	3145		•	•	o	o	o	o	o	o
MPD 60 – drzwi ramowe 60 mm	320.600.XXX	130	3804		•	•	o	o	o	o	o	o

• Wersja standardowa    o Wersja opcjonalna



Standard: Dostępne są produkty w trzech wersjach głębokości.



multiPANEL Display – z przygotowaniem do montażu aluminiowej płytki przedniej lub szklanej.



Półka na klawiaturę i myszkę.



Uchwyt profilowany.

Dopuszczenia:



Stopień ochrony do IP 65



## multiPANEL Kommando

Designerska obudowa sterownicza

**Wszelkrotnie przydatne obudowy, w purystycznym, wielowariantowym wzornictwie. Produkty te oferują możliwość zabudowy wszelkich możliwych zastosowań. W tej wersji wszystkie dostępne na rynku panelowe komputer HMI można montować bezpośrednio lub można wkładać płyty czołowej z przodu lub od wewnątrz (FPI).**

### Najważniejsze cechy materiału:

- Materiał obudów: Profile aluminiowe, wkładki dekoracyjne ze stali szlachetnej
- Powierzchnia obudowy: Korpus i ściana tylna lub drzwi RAL 9005
- Obudowa profilowa – dokładność milimetrowa 150 x 150 mm do 800 x 800 mm
- Bezpośredni montaż komputera panelowego lub z płytą czołową montowaną od przodu lub od wewnątrz
- Dostępne są 3 głębokości: 70, 85 i 130 mm
- Możliwość bezpośredniego dostępu przez trzy wersje drzwiowe
- Mocowanie do systemu ramion nośnych profiPLUS 50
- Ściana tylna połączona śrubowa (tylko MPK 00), Zamki i zawiasy RAL 9005
- Stopień ochrony do IP 65
- Uszczelnienie obudowy: Pianka silikonowa



Szczegółowe informacje na temat tego produktu znajdują się w naszym specjalnym prospekcie »profipANEL – multiPANEL – profiPLUS 50/70« i do pobrania ze strony [www.rolec.de](http://www.rolec.de)

### Przegląd modeli multiPANEL Kommando

Typ	Nr art.	D	g	RS	IS	DV	TM	HG	PR	WA	WM
MPK 00 – skręcona śrubami ściana tylna	321.000.XXX	70	2466				o	o	o	o	o
MPK 11 – skręcone śrubami drzwi	321.110.XXX	70	3038	•			o	o	o	o	o
MPK 15 – drzwi ramowe 15 mm	321.150.XXX	85	3145		•	•	o	o	o	o	o
MPK 60 – drzwi ramowe 60 mm	321.600.XXX	130	3804		•	•	o	o	o	o	o

### Przegląd modeli multiPANEL Kommando FPI\*

Typ	Nr art.	D	g	RS	IS	DV	TM	HG	PR	WA	WM
MPK 00 – skręcona śrubami ściana tylna	322.000.XXX	70	2466				o	o	o	o	o
MPK 11 – skręcone śrubami drzwi	322.110.XXX	70	3038	•			o	o	o	o	o
MPK 15 – drzwi ramowe 15 mm	322.150.XXX	85	3145		•	•	o	o	o	o	o
MPK 60 – drzwi ramowe 60 mm	322.600.XXX	130	3804		•	•	o	o	o	o	o

\* Płyta przednia wkładana od wewnątrz

• Wersja standardowa o Wersja opcjonalna



Dostępny w każdym kolorze specjalnym.



Z przodu lub wewnętrzną płytą czołową.



Uchwyt ręczny.



Półka na klawiaturę.

Dopuszczenia:



Stopień ochrony do IP 65



## profiPANEL Standard

Ekonomiczna wersja z głębokością 90 mm

**Dla wszystkich klientów, dla których ważny jest szybki termin dostawy, którzy potrzebują małych partii towaru lub dla których znaczenie ma każdy milimetr: Opracowaliśmy dla Państwa rozwiązanie »profiPANEL Standard«. Cztery standardowe wielkości z profilu podstawowego 90 z indywidualnie obrabianą płytą czołową, na której można zamontować każdy komputer panelowy oraz dodatkowe przyciski lub przełączniki. Ścianka tylna jest wyposażona w zamki i zawiasy zainstalowane na dłuższym boku.**

### Najważniejsze cechy materiału:

- Materiał obudów: Profile aluminiowe  
Osłony krawędziowe z PA, RAL 7035
- Powierzchnia obudowy: srebrny eloksalowany
- Stopień ochrony do IP 65
- Uszczelnienie obudowy: EPDM



Szczegółowe informacje na temat tego produktu znajdują się w naszym specjalnym prospekcie »profiPANEL – multiPANEL – profiPLUS 50/70« i do pobrania ze strony [www.rolec.de](http://www.rolec.de)

### Przeгляд modeli profiPANEL Standard

Typ	Nr art.	D	ZL	RS	DV	PR	WM	C
PPD 090 - 400 x 400 mm, 10"-12"	331.090.AAA	90	10"-12"	•	•	○	○	○
PPD 090 - 400 x 520 mm, 12"-15"	331.090.BBB	90	12"-15"	•	•	○	○	○
PPD 090 - 520 x 520 mm, 15"-17"	331.090.CCC	90	15"-17"	•	•	○	○	○
PPD 090 - 520 x 520 mm, 17"-21"	331.090.DDD	90	17"-21"	•	•	○	○	○

• Wersja standardowa ○ Wersja opcjonalna

4 proste kroki do idealnie dopasowanej, ekonomicznej obudowy sterowania:



1: Wybór rozmiaru obudowy na podstawie planowanych elementów stałych.



2: Ustalenie preferowanej obróbki płyty czołowej.



3: Ustalenie pozycji mocowania ramienia nośnego.



4: Na życzenie uchwytu profilowe. Boczne lub dolne na obudowie.



### 10"-12"

Dla elementów od 10 do 12 cali\*  
Powierzchnie zajmowana: 355 x 355 mm  
Wymiary zewnętrzne: 400 x 400 mm  
Ścianka tylna z zamkami i zawiasami



### 12"-15"

Dla elementów od 12 do 15 cali\*  
Powierzchnie zajmowana: 355 x 475 mm  
Wymiary zewnętrzne: 400 x 520 mm  
Ścianka tylna z zamkami i zawiasami



### 15"-17"

Dla elementów od 15 do 17 cali\*  
Powierzchnie zajmowana: 475 x 475 mm  
Wymiary zewnętrzne: 520 x 520 mm  
Ścianka tylna z zamkami i zawiasami



### 17"-21"

Dla elementów od 17 do 21 cali\*  
Powierzchnie zajmowana: 475 x 555 mm  
Wymiary zewnętrzne: 520 x 600 mm  
Ścianka tylna z zamkami i zawiasami

\* Podane tutaj wielkości montażowe dla komputerów panelowych stanowią jedynie wartość orientacyjną, ponieważ należy uwzględnić dane producenta dotyczące cyrkulacji powietrza.



Stopień ochrony do IP 65



## profiPANEL Indywidualny

Seria obudów do Paneli HMI

**Dzięki możliwości kombinowania trzech głębokości profili podstawowych możliwe jest uzyskiwanie łącznie 8 głębokości montażowych. Dzięki temu możliwy jest prawie każdy montaż komponentów. Design umożliwia prawie spójny i jednolity montaż płyty czołowej, która jest na stałe łączona z obudową. Odpowiednie wycięcia na wyświetlacze, przelączniki i inne elementy należą do zakresu usług oferowanych przez ROLEC-Service. Produkty te są przygotowywane fabrycznie zgodnie z preferencjami klientów.**

### Najważniejsze cechy materiału:

- Materiał obudów: Profile aluminiowe
- Powierzchnia obudowy: srebrny eloksalowany
- Obudowa z profili – wykonana dokładnie na wymiar z głębokością 60 mm do 300 mm
- Bezpośredni dostęp przez drzwi z zamkami oraz zawiasami (standardowo zainstalowanymi na dłuższym boku)
- Stopień ochrony do IP 65
- Uszczelnienie obudowy: EPDM

Szczegółowe informacje na temat tego produktu znajdują się w naszym specjalnym prospekcie »profiPANEL – multiPANEL – profiPLUS 50/70« i do pobrania ze strony [www.rolec.de](http://www.rolec.de)

Przeгляд modeli profiPANEL													
Typ	Nr art.	D		RS	DV	VR	PR	TM	P60	P90	WA	WM	C
PPD 60 Basis	330.060.AAA	60	•	•	o	o	o	o	o	o	o	o	o
PPD 90 Basis	330.090.AAA	90	•	•	o	o	o	o	o	o	o	o	o
PPD 120 (połączenie 60/60)	332.120.AAA	120	•	•		o	o	o	o	o	o	o	o
PPD 150 Basis	330.150.AAA	150	•	•	o	o	o	o	o	o	o	o	o
PPD 150 (połączenie 90/60)	332.150.AAA	150	•	•		o	o	o	o	o	o	o	o
PPD 180 (połączenie 90/90)	332.180.AAA	180	•	•		o	o	o	o	o	o	o	o
PPD 210 (połączenie 150/60)	332.210.AAA	210	•	•		o	o	o	o	o	o	o	o
PPD 240 (połączenie 150/90)	332.240.AAA	240	•	•		o	o	o	o	o	o	o	o
PPD 300 (połączenie 150/150)	332.300.AAA	300	•	•		o	o	o	o	o	o	o	o

• Wersja standardowa    o Wersja opcjonalna



Mocowanie do ściany zawiasami lewymi i prawymi.



Uchwyty profilowe boczne na obudowie.



Półka na klawiaturę.



Kolorowe narożniki alternatywnie w RAL 3020, 5017 lub 9005.

Dopuszczenia:



Stopień ochrony IP 66



## commandCASE

Ekonomiczna obudowa sterownicza

**Funkcjonalna, solidna, korzystna cenowo, a także elegancka obudowa sterownicza do montażu elementów elektrycznych lub elektronicznych. Zintegrowane zagłębienie służy do mocowania klawiatur membranowych, płytek czołowych lub do montażu panelu sterowniczego.**

### Najważniejsze cechy materiału:

- Materiał obudowy: Odlew aluminiowy
- Powierzchnia obudowy: Powłoka proszkowa RAL 7035
- Podłączenie do systemów nośnych profiPLUS lub taraPLUS
- Zintegrowane w pokrywie zagłębienie przewidziane do montażu klawiatury membranowej lub płytki przedniej
- Stopień ochrony IP 66
- Uszczelnienie obudowy: Okrągła uszczelka sznurowa (CR)



### Przegląd modeli commandCASE Standard

Typ	Nr art.	L	W	H	D	E	g	SV	SZ	S	L	D	EMC
CC 200	193.200.000	230	200	120	212	144	2466	•	○	•	○	○	○
CC 202	193.202.000	330	200	120	312	144	3038	•	○	•	○	○	○
CC 250	193.250.000	280	250	120	262	194	3145	•	○	•	○	○	○
CC 252	193.252.000	380	250	120	362	194	3804	•	○	•	○	○	○
CC 300	193.300.000	330	300	120	312	244	4134	•	○	•	○	○	○
CC 302	193.302.000	430	300	120	412	244	4872	•	○	•	○	○	○



Standard: Złącza zastrzaskowe i zawiasy, strona wąska

### Przegląd modeli commandCASE, wariant 1

Typ	Nr art.	L	W	H	D	E	g	S	L	D	EMC
CCS 200	194.200.000	230	200	120	212	144	2466	•	○	○	○
CCS 202	194.202.000	330	200	120	312	144	3038	•	○	○	○
CCS 250	194.250.000	280	250	120	262	194	3145	•	○	○	○
CCS 252	194.252.000	380	250	120	362	194	3804	•	○	○	○
CCS 300	194.300.000	330	300	120	312	244	4134	•	○	○	○
CCS 302	194.302.000	430	300	120	412	244	4872	•	○	○	○



Wariant 1: Skręcona śrubami z zawiasami

### Przegląd modeli commandCASE, wariant 2

Typ	Nr art.	L	W	H	D	E	g	ID	L	D	EMC
CCV 200	195.200.000	230	200	120	212	144	2466	•	○	○	○
CCV 202	195.202.000	330	200	120	312	144	3038	•	○	○	○
CCV 250	195.250.000	280	250	120	262	194	3145	•	○	○	○
CCV 252	195.252.000	380	250	120	362	194	3804	•	○	○	○
CCV 300	195.300.000	330	300	120	312	244	4134	•	○	○	○
CCV 302	195.302.000	430	300	120	412	244	4872	•	○	○	○



Wariant 2: Skręcona śrubami

• Wersja standardowa ○ Wersja opcjonalna



Standard: Ergonomiczny kształt. Atrakcyjne wzorniczo uchwyty listwowe



Praktyczne szybkie zamknięcie. Wersja zamykana lub niezamykana.

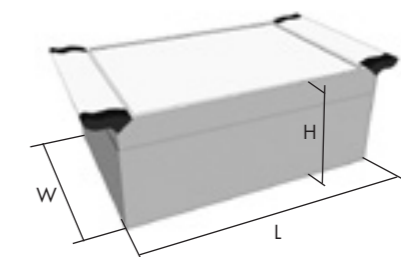


Wariant 1: tylne połączenie śrubowe z zawiasami.



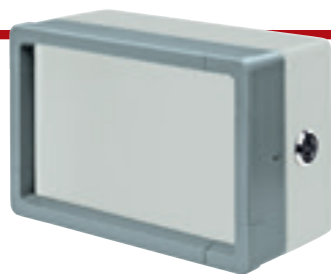
Wariant 2: Tylne połączenie śrubowe.

Dopuszczenia:



Wymiar montażowy

Stopień ochrony IP 65



## aluFACE

Sprawdzona obudowa z płytą przednią

**Ta obudowa sterownicza jest ekstremalnie wszechstronna i łatwa do przekształcania. Jest to rozwiązanie idealne do każdego rodzaju techniki sterowniczej i wskaźnikowej.**



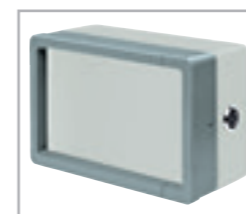
### Najważniejsze cechy materiału:

- Materiał obudów: Odlew aluminiowy  
Rama czołowa: Narożniki z odlewu cynkowego i profil aluminiowy  
Płyta czołowa: Aluminium 3 mm, srebrny eloksalowany
- Powierzchnia obudowy: Powłoka z lakieru proszkowego w kolorze RAL 7040/ 7035
- Jednokanałowe mocowanie pozwala na uzyskanie większej przestrzeni montażowej
- Rozwiązanie idealne do mocowania na systemie ramion nośnych taraPLUS i profiPLUS
- Śruby pokrywy ze stali nierdzewnej 1.4567
- Stopień ochrony IP 65
- Uszczelnienie obudowy:  
Uszczelka kształtowa TPE, bez silikonu  
Okrągła uszczelka sznurowa (CR)  
Uszczelka profilowa (CR)

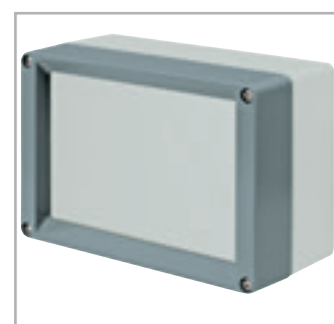
Przeгляд modeli aluFACE seria KCE

Typ	Nr art.	L	W	H	D	E	g	M	S	DV	W	X	Y	Z	J	I
KCE 120	119.120.000	120	120	114	102	102	1590	o	•	•	o	o	o	o		
KCE 122	119.122.000	180	120	114	162	102	1820	o	•	•	o	o	o	o		
KCE 124	119.124.000	240	120	114	222	102	2170	o	•	•	o	o	o	o		
KCE 160	119.160.000	160	160	114	142	142	2060	o	•	•	o	o	o	o	o	
KCE 162	119.162.000	240	160	114	222	142	2650	o	•	•	o	o	o	o	o	
KCE 164	119.164.000	320	160	114	302	142	3190	o	•	•	o	o	o	o	o	
KCE 166	119.166.000	480	160	114	462	142	4710	o	•	•	o	o	o	o	o	
KCE 200	119.200.000	200	200	135	180	180	3150	o	•	•	o	o	o	o	o	o
KCE 202	119.202.000	300	200	135	280	180	3680	o	•	•	o	o	o	o	o	o
KCE 204	119.204.000	400	200	135	380	180	5480	o	•	•	o	o	o	o	o	o
KCE 240	119.240.000	240	240	135	220	220	4110	o	•	•	o	o	o	o	o	o
KCE 242	119.242.000	360	240	135	340	220	4800	o	•	•	o	o	o	o	o	o
KCE 244	119.244.000	480	240	135	460	220	6950	o	•	•	o	o	o	o	o	o
KCE 320	119.320.000	320	320	135	300	300	5720	o	•	•	o	o	o	o	o	o
KCE 322	119.322.000	480	320	135	460	300	7530	o	•	•	o	o	o	o	o	o
KCE 324	119.324.000	640	320	135	620	300	9720	o	•	•	o	o	o	o	o	o

• Wersja standardowa    o Wersja opcjonalna



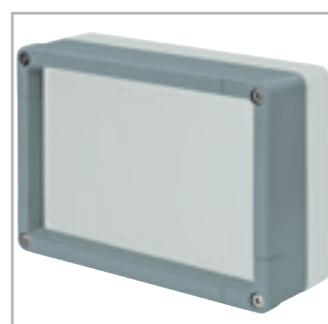
aluFACE seria KCE -  
Płaska ramka przednia,  
dwuczęściowa część górna



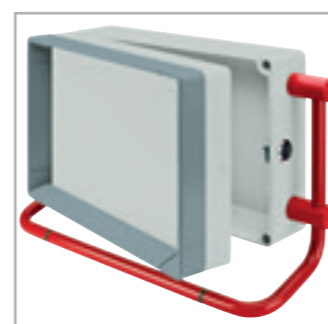
Wersja KE: 1-częściowa ramka przednia.



Wersje KCE/KSE: 2-części góra z płaską lub wysoką ramką przednią, zamek i zawiasy.

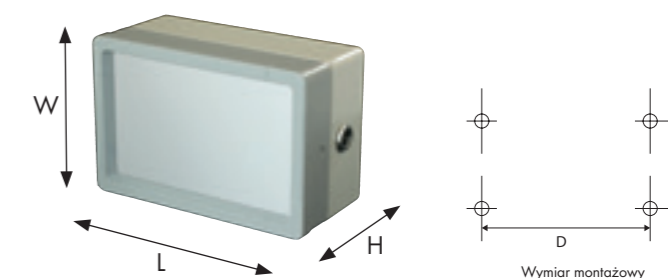


Wersje KVE/KVF: 2-częściowa część górna z płaską ramką przednią i częścią dolną.



System uchwytów w RAL 3020 lub RAL 9005.

Dopuszczenia:

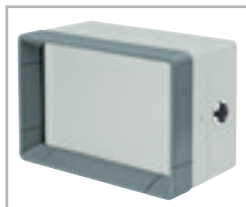


Wymiar montażowy

## Przegląd modeli aluFACE seria KSE

Typ	Nr art.	L	W	H	D	E	g	M	S	DV	W	X	Y	Z	J	I	A
KSE 160	115.160.000	160	160	133,5	142	142	2360	○	●	●	○	○	○	○	○	○	○
KSE 162	115.162.000	240	160	133,5	222	142	2960	○	●	●	○	○	○	○	○	○	○
KSE 164	115.164.000	320	160	133,5	302	142	3530	○	●	●	○	○	○	○	○	○	○
KSE 166	115.166.000	480	160	133,5	462	142	5090	○	●	●	○	○	○	○	○	○	○
KSE 200	115.200.000	200	200	153,5	180	180	3460	○	●	●	○	○	○	○	○	○	○
KSE 202	115.202.000	300	200	153,5	280	180	4320	○	●	●	○	○	○	○	○	○	○
KSE 204	115.204.000	400	200	153,5	380	180	5860	○	●	●	○	○	○	○	○	○	○
KSE 240	115.240.000	240	240	153,5	220	220	4450	○	●	●	○	○	○	○	○	○	○
KSE 242	115.242.000	360	240	153,5	340	220	5160	○	●	●	○	○	○	○	○	○	○
KSE 244	115.244.000	480	240	153,5	460	220	7350	○	●	●	○	○	○	○	○	○	○
KSE 320	115.320.000	320	320	153,5	300	300	6100	○	●	●	○	○	○	○	○	○	○
KSE 322	115.322.000	480	320	153,5	460	300	7950	○	●	●	○	○	○	○	○	○	○
KSE 324	115.324.000	640	320	153,5	620	300	10180	○	●	●	○	○	○	○	○	○	○

● Wersja standardowa ○ Wersja opcjonalna


 aluFACE seria KSE -  
Wysoka ramka przednia,  
dwuczęściowa część górna

## Przegląd modeli aluFACE seria KE

Typ	Nr art.	L	W	H	D	E	g	M	S	HS	D	V	W	X	Y	Z	J	I	A	
KE 160	126.160.000	160	160	117	142	142	1330	○	○	○	○	○	○	○	○	○	○	○	○	○
KE 162	126.162.000	240	160	117	222	142	1920	○	○	○	○	○	○	○	○	○	○	○	○	○
KE 242	126.242.000	360	240	137	340	220	4600	○	○	○	○	○	○	○	○	○	○	○	○	○

● Wersja standardowa ○ Wersja opcjonalna


 aluFACE seria KE -  
Ramka przednia, jednoczęściowa  
ramka aluminiowa

## Przegląd modeli aluFACE seria KVF

Typ	Nr art.	L	W	H	D	E	g	M	S	HS	J	A
KVF 120	123.120.000	120	120	80	102	102	1200	○	○	○	○	○
KVF 122	123.122.000	180	120	80	162	102	1400	○	○	○	○	○
KVF 124	123.124.000	240	120	80	222	102	1690	○	○	○	○	○
KVF 160	123.160.000	160	160	80	142	142	1740	○	○	○	○	○
KVF 162	123.162.000	240	160	80	222	142	2230	○	○	○	○	○
KVF 164	123.164.000	320	160	80	302	142	2700	○	○	○	○	○
KVF 166	123.166.000	480	160	80	462	142	3990	○	○	○	○	○
KVF 200	123.200.000	200	200	95	180	180	2640	○	○	○	○	○
KVF 202	123.202.000	300	200	95	280	180	3350	○	○	○	○	○
KVF 204	123.204.000	400	200	95	380	180	4620	○	○	○	○	○
KVF 240	123.240.000	240	240	95	220	220	3460	○	○	○	○	○
KVF 242	123.242.000	360	240	95	340	220	4950	○	○	○	○	○
KVF 244	123.244.000	480	240	95	460	220	5850	○	○	○	○	○
KVF 320	123.320.000	320	320	95	300	300	4820	○	○	○	○	○
KVF 322	123.322.000	480	320	95	460	300	6340	○	○	○	○	○
KVF 324	123.324.000	640	320	95	620	300	8170	○	○	○	○	○

● Wersja standardowa ○ Wersja opcjonalna


 aluFACE seria KVF -  
Płaska ramka przednia,  
płaska część dolna,  
przykręcona

## Przegląd modeli aluFACE seria KVE

Typ	Nr art.	L	W	H	D	E	g	M	S	HS	J	I	A
KVE 120	125.120.000	120	120	114	102	102	1390	○	○	○	○	○	○
KVE 122	125.122.000	180	120	114	162	102	1610	○	○	○	○	○	○
KVE 124	125.124.000	240	120	114	222	102	1970	○	○	○	○	○	○
KVE 160	125.160.000	160	160	114	142	142	1860	○	○	○	○	○	○
KVE 162	125.162.000	240	160	114	222	142	2440	○	○	○	○	○	○
KVE 164	125.164.000	320	160	114	302	142	2990	○	○	○	○	○	○
KVE 166	125.166.000	480	160	114	462	142	4500	○	○	○	○	○	○
KVE 200	125.200.000	200	200	135	180	180	2950	○	○	○	○	○	○
KVE 202	125.202.000	300	200	135	280	180	3470	○	○	○	○	○	○
KVE 204	125.204.000	400	200	135	380	180	5270	○	○	○	○	○	○
KVE 240	125.240.000	240	240	135	220	220	3900	○	○	○	○	○	○
KVE 242	125.242.000	360	240	135	340	220	4600	○	○	○	○	○	○
KVE 244	125.244.000	480	240	135	460	220	6740	○	○	○	○	○	○
KVE 320	125.320.000	320	320	135	300	300	5510	○	○	○	○	○	○
KVE 322	125.322.000	480	320	135	460	300	7320	○	○	○	○	○	○
KVE 324	125.324.000	640	320	135	620	300	9510	○	○	○	○	○	○

● Wersja standardowa ○ Wersja opcjonalna


 aluFACE seria KVE -  
Płaska ramka przednia,  
wysoka część dolna,  
przykręcona

Stopień ochrony IP 65



## multiVISION Display

Zmienna obudowa sterująca-/wskaznikowa

**Dzięki rozwiązaniom spełniającym warunki klasy ochrony IP 65, produkty te są idealne jako obudowy wskaźnikowe do zastosowań zarówno wewnątrz pomieszczeń, jak i na zewnątrz. Obudowy te mogą być wykorzystywane również do zastosowań sterowniczych.**



### Najważniejsze cechy materiału:

- Materiał obudów: odlew aluminiowy lub profile aluminiowe
- Powierzchnia obudowy: Powlekanie proszkowo RAL 7040
- Montaż płyty czołowej bez widocznych śrub
- Stopień ochrony IP 65
- Uszczelnienie obudowy:
  - Okrągła uszczelka sznurowa (CR)
  - Uszczelka profilowa (CR)

Przegląd modeli multiVISION Display

Typ	Profil	Wymiary w mm	M	RS*	S	DV	W	X	Y	Z	I
MVD 01	D1	60	o	o			o	o	o	o	o
MVD 02	D2	120	o	o			o	o	o	o	o
MVD 03	D3	60/60	o		•	•	o	o	o	o	o
MVD 04	D4	60/120	o		•	•	o	o	o	o	o
MVD 05	D5	120/120	o		•	•	o	o	o	o	o
MVD 06	D6	180	o	o			o	o	o	o	o
MVD 07	D7	60/180	o		•	•	o	o	o	o	o
MVD 08	D8	120/180	o		•	•	o	o	o	o	o
MVD 09	D9	180/180	o		•	•	o	o	o	o	o

\*RS standardowo z DV

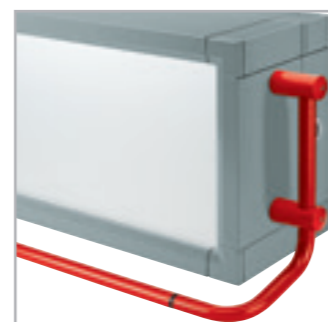
• Wersja standardowa o Wersja opcjonalna



Profil jednoczęściowy, ścianka tylna z zamkiem i zawiasami.



Profil dwuczęściowy (np. 120/60) z zamkiem i zawiasami.



System uchwytów w kolorze RAL 3020, lub RAL 9005.



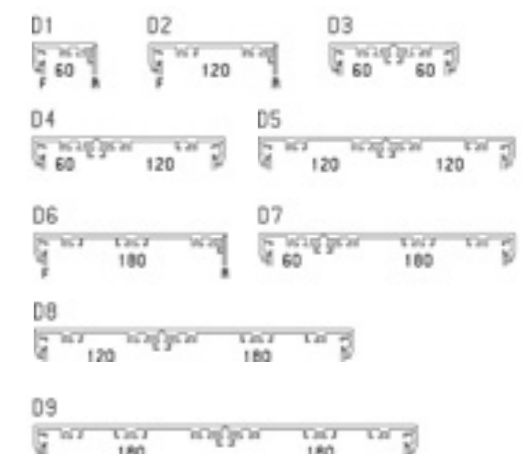
Możliwe jest również mocowanie na systemie ramion nośnych ROLEC.

Dopuszczenia:



### Kombinacje profili

F = płyta czołowa R = ścianka tylna



Stopień ochrony IP 65



## multiVISION Kommando

Zmienna obudowa obsługowa

**Korpus profilu głównego ze względu wzorniczych opracowany został w technice żebrowanej. Kombinacja trzech różnych profili zapewnia wiele miejsca do zabudowy.**



### Najważniejsze cechy materiału:

- Materiał obudów: odlew aluminiowy lub profile aluminiowe
- Powierzchnia obudowy: Powlekanie proszkowo RAL 7040
- Montaż płyty czołowej bez widocznych śrub
- Stopień ochrony IP 65
- Uszczelnienie obudowy:
  - Okrągła uszczelka sznurowa (CR)
  - Uszczelka profilowa (CR)

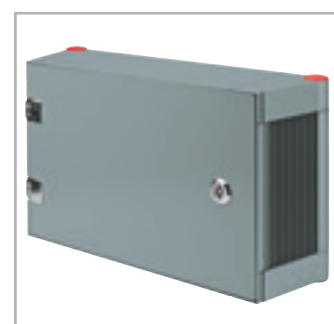
Przegląd modeli  
multiVISION Kommando



Typ	Profil	M	RS*	S	DV	W	X	Y	Z	I
MVK 01	K1	○	○			○	○	○	○	○
MVK 02	K2	○		•	•	○	○	○	○	○
MVK 03	K3	○		•	•	○	○	○	○	○
MVK 04	K4	○		•	•	○	○	○	○	○

\*RS standardowo z DV

• Wersja standardowa ○ Wersja opcjonalna



Profil jednoczęściowy, ściana tylna z zamkiem i zawiasami.



Profil dwuczęściowy (np. 120/120) z zamkiem i zawiasami.



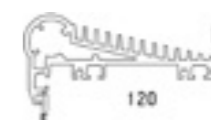
Profil dwuczęściowy (np. 120/60).



multiVISION Kommando: Dostępny jest system uchwytów przewidziany dla każdego wymiaru.

### Kombinacje profili

F = płyta czołowa R = ściana tylna



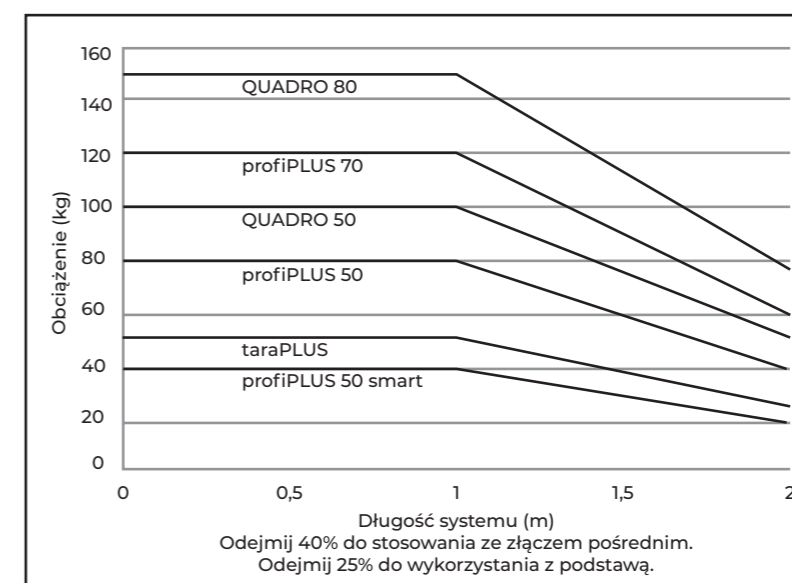
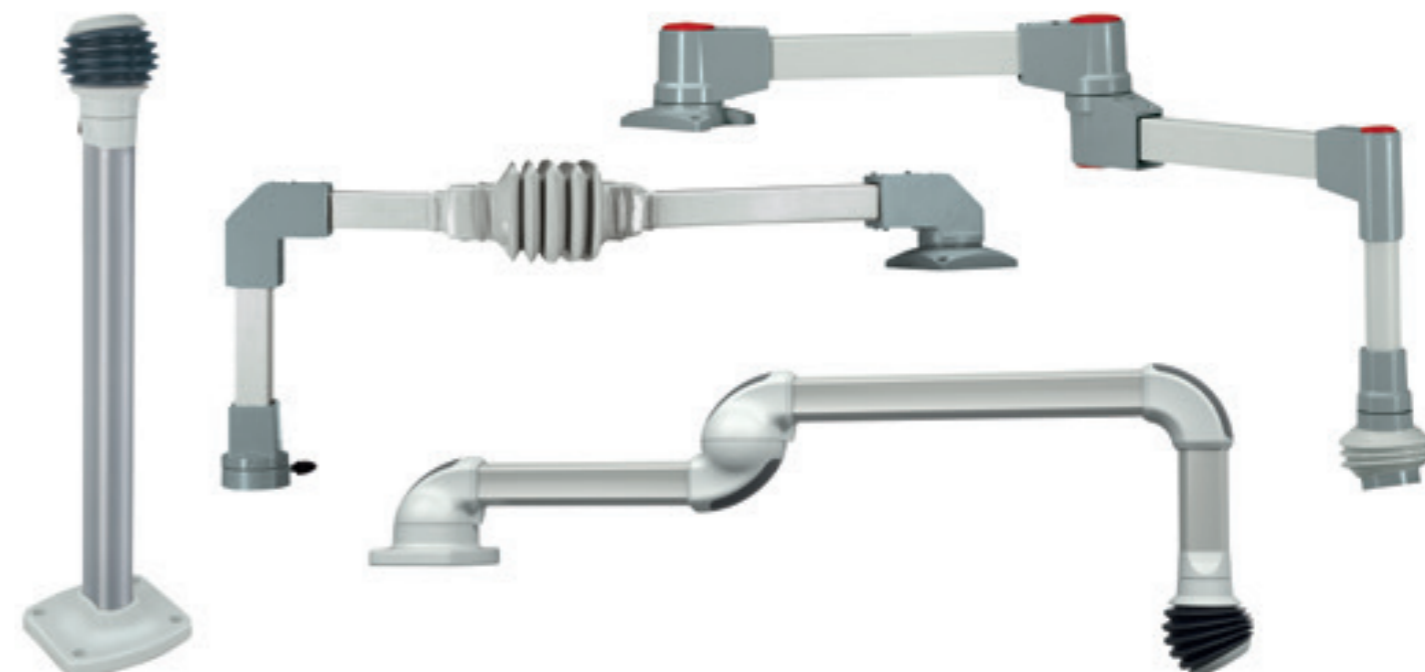
Dopuszczenia:





## Systemy ramion nośnych

Idealne rozwiązanie do podłączania obudowy sterowniczej



Stopień ochrony IP 54

## profiPLUS 50

System ramion nośnych

**Do lekkich i średnich obciążeń. Wzornictwo harmonizuje z nowoczesnymi maszynami. Szybki montaż, różne elementy składowe systemu oraz różnorodność adapterów panelowych do podłączania komputerów panelowych wiodących producentów zapewniają systemowi bezkonkurencyjność.**

### Najważniejsze cechy materiału:

- Materiał elementów systemu: Odlew aluminiowy, Powlekanie proszkowo RAL 7035
- Materiał profili nośnych: z profilu aluminiowego, w kolorze srebrnym eloksalowanym
- Adaptery dostosowane do sprzętu produkcji firm takich, jak np. Beckhoff, Siemens, B&R i innych producentów paneli
- Dużo złączek seryjnych wyposażonych we wstępnie zamontowany profil nośny
- System ten można stosować wraz ze wszystkimi obudowami produkcji firmy ROLEC; jest to idealne uzupełnienie do multiPANEL i profiPANEL.
- Przeprowadzenie pasujące do wtyczek takich jak HDMI, DVI, wtyczka sieciowa, itd.
- Zintegrowana ochrona kabli
- Stopień ochrony IP 54
- Uszczelka: chloropren (CR)



Oba systemy profiPLUS 50 i 70 dysponują odpowiednią ilością miejsc na przejście kablowe.



Prosta regulacja wysokości za pomocą opatentowanej „regulacji za pomocą jednej śruby”.



Całkowite wyrównanie potencjałów w celu ochrony ludzi i maszyn.



Odpowiedni adapter do produktów firmy Siemens, Beckhoff, B&R.

Komponenty systemowe	Nr art.	Wisząca	Stojąca	Obrotowe	Regulacja w poziomie	Opcja przechyłowa	Długość profilu nośnego * mm	Ciężar / g
Złączka **	142.240.250		•	•			250	1450
	142.240.500		•	•			500	2350
	142.240.750		•	•			750	3250
	142.241.000			•	•		1000	4150
	142.250.250	•		•			250	1450
	142.250.500	•		•			500	2350
	142.250.750	•		•			750	3250
	142.251.000	•		•			1000	4150
Złączka P **	142.260.250		•	•		•	250	2520
	142.260.500		•	•		•	500	3420
	142.260.750		•	•		•	750	4320
	142.261.000			•	•		1000	5220
	142.270.250	•		•		•	250	2520
	142.270.500	•		•		•	500	3520
	142.270.750	•		•		•	750	4320
	142.271.000	•		•		•	1000	5220
Złączka pulpitu P **	142.280.250		•	•		•	250	3390
	142.280.500		•	•		•	500	4290
	142.280.750		•	•		•	750	5190
	142.281.000			•	•		1000	6090
	142.290.250	•		•		•	250	3390
	142.290.500	•		•		•	500	4290
	142.290.750	•		•		•	750	5190
	142.291.000	•		•		•	1000	6090
Złączka kątowna	142.034.000		•	•				1260
	142.035.000	•		•				1260
Złączka kątowna P	142.036.000		•	•		•		2370
	142.037.000	•		•		•		2370
Złączka kątowna pulpitu P	142.038.000		•	•		•		3240
	142.039.000	•		•		•		3240
Panelowa złączka kątowna	142.040.000		•	•				1630
	142.041.000	•		•				1630
Panelowa złączka kątowna P	142.042.000		•	•		•		2410
	142.043.000	•		•		•		2410

\*Objaśnienie, patrz dalsze strony

Dopuszczenia:





Komponenty systemowe	Nr art.	Wisząca	Stojąca	obrotowe	Regulacja w poziomie	Opcja przechylna	Długość profilu nośnego * mm	Ciężar / g	
Złączka panelowa	142.220.250		•	•			250	1750	
	142.220.500		•	•			500	2650	
	142.220.750		•	•			750	3550	
	142.221.000		•	•			1000	4450	
	142.230.250	•		•			250	1750	
	142.230.500	•		•			500	2650	
	142.230.750	•		•			750	3550	
	142.231.000	•		•			1000	4450	
	Złączka panelowa P	142.300.250	•		•		•	250	2720
		142.300.500	•		•		•	500	3620
142.300.750		•		•		•	750	4520	
142.301.000		•		•		•	1000	5420	
142.310.250			•	•		•	250	2720	
142.310.500			•	•		•	500	3620	
142.310.750			•	•		•	750	4520	
142.311.000			•	•		•	1000	7200	
Przegub ścienny		142.010.000		•	•	•		5350	
Przegub ścienny, pionowy		142.010.001			•			5230	
Przegub ścienny smart	142.010.200			•	•		2816		
Przegub nasadzany	142.005.000			•	•		4450		
Przegub nasadzany, pionowy	142.005.001		•	•			4100		
Przegub nasadzany smart	142.005.200			•	•		1976		
Podłączenie do ściany profiPANEL	501.100.300			•			5350		
Podłączenie do ściany multiPANEL	501.100.200			•			5350		
Kątownik	142.020.000	•	•				750		
Przegub pośredni	142.015.000			•	•		4050		
Podstawka przenośna	142.030.150		•	•			26000		
Podstawka przenośna	142.030.160		•	•			10000		
Zestaw rolek	501.142.000			•					
Stopka ***	142.030.000	•	•				1350		
Profil nośny 250 mm	142.000.250						250	900	
Profil nośny 500 mm	142.000.500						500	1800	
Profil nośny 750 mm	142.000.750						750	2700	
Profil nośny 1000 mm	142.001.000						1.000	3600	
Profil nośny 1500 mm	142.001.500						1.500	5400	
B&R adapter Profil Ø48	142.000.003	•	•					435	
VESA adapter	142.000.005	•	•			•		2085	
B&R adapter Ø48/62,5	142.000.008	•	•					641	

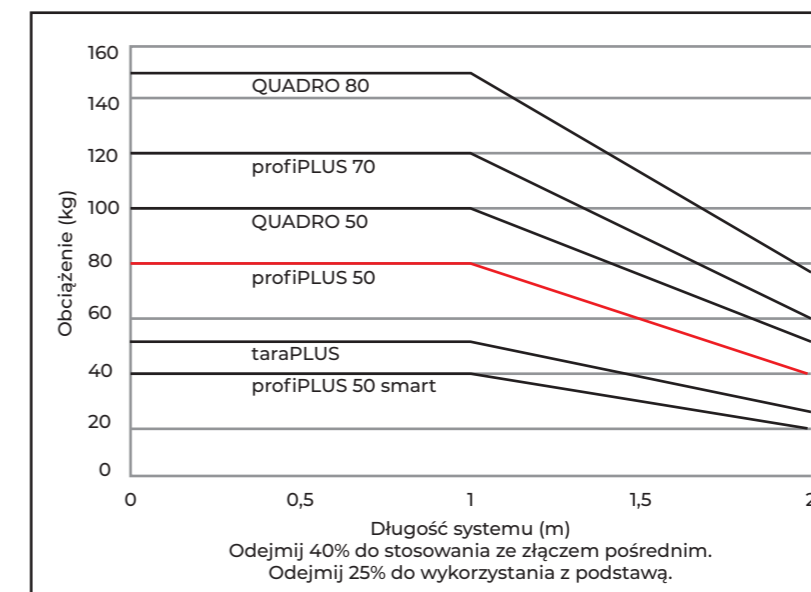
Komponenty systemowe	Nr art.	Wisząca	Stojąca	Obrotowe	Regulacja w poziomie	Opcja przechylna	Długość profilu nośnego * mm	Ciężar / g
50/48 adapter z kątownikiem	142.020.001	•	•					110
Złączka kątowa 50/48	142.020.002	•	•	•				2150
50/48 adapter	142.024.100	•	•					110
Adaptacja do profilu przegubu ściennego	142.024.200							211
Adaptacja do profilu przegubu nasadzanego	142.024.300							534
Uniwersalny adaptacja przegub ścienny smart	142.025.XXX							
Uniwersalny adaptacja przegub nasadzany smart	142.026.XXX							
Siemens adapter	142.024.000	•	•					110
70/50 adapter	143.000.001	•	•					370
Adapter lampki sygnalizacyjnej przegub	142.020.501							150
Adapter lampki sygnalizacyjnej kątownik	142.020.502							180
Beckhoff adapter Ø48	142.000.000	•	•					200

• Cecha funkcji

\* Długości specjalne dostępne na życzenie

\*\* Dostawa z zamontowanym profilem nośnym

\*\*\* Możliwy montaż poziomy i pionowy



Szczegółowe informacje na temat tego produktu znajdują się w naszym specjalnym prospekcie »profiPANEL – multiPANEL – profiPLUS 50/70« i do pobrania ze strony [www.rolec.de](http://www.rolec.de)



Stopień ochrony IP 54

## profiPLUS 70

System ramion nośnych

System przeznaczony jest do zastosowania dla obciążeń od średnich do ciężkich. Nowoczesne Wzornictwo, szybki montaż, różne komponenty systemowe pozwalają na zastosowanie wielu dostępnych złączek przejściowych do adaptacji systemu profiPLUS 50.



### Najważniejsze cechy materiału:

- Materiał elementów systemu: Odlew aluminiowy, Powłoka proszkowa RAL 7035
- Materiał profili nośnych: z profilu aluminiowego, w kolorze srebrnym eloksalowanym.
- „Adaptacja 70/50” w celu wykorzystania adapterów wymienionych producentów paneli profiPLUS 50
- Dużo złączek seryjnych wyposażonych we wstępnie zamontowany profil nośny
- System ten można stosować wraz ze wszystkimi obudowami produkcji firmy ROLEC; jest to idealne uzupełnienie do multiPANEL i profiPANEL.
- Przeprowadzenie pasujące do wtyczek takich jak HDMI, DVI, wtyczka sieciowa, itd.
- Całkowite wyrównanie potencjałów
- Stopień ochrony IP 54
- Uszczelka: chloropren (CR)



Standard: Zintegrowana ochrona kabla we wszystkich częściach przegubu.



Standard: Zintegrowany system śrub regulacyjnych do nastawienia odpowiedniego zakresu wychylenia.



Adapter redukcyjny do przejścia na złącza profiPLUS 50.



Adapter lampy sygnałowej na przegubie i kątowniku.

Komponenty systemowe	Nr art.	Wisząca	Stojąca	Obrótowe	Regulacja w poziomie	Opcja przechylna	Długość profilu nośnego * mm	Ciężar / g
Złączka **	143.240.250		•	•			250	2210
	143.240.500		•	•			500	3590
	143.240.750		•	•			750	4970
	143.241.000		•	•			1000	6350
	143.250.250	•		•			250	2210
	143.250.500	•		•			500	3590
	143.250.750	•		•			750	4970
	143.251.000	•		•			1000	6350
Złączka P **	143.260.250		•	•		•	250	3590
	143.260.500		•	•		•	500	4970
	143.260.750		•	•		•	750	6350
	143.261.000		•	•		•	1000	7730
	143.270.250	•		•		•	250	3590
	143.270.500	•		•		•	500	4970
	143.270.750	•		•		•	750	6350
	143.271.000	•		•		•	1000	7730
Złączka pulpitu P **	143.280.250		•	•		•	250	4700
	143.280.500		•	•		•	500	6080
	143.280.750		•	•		•	750	7460
	143.281.000		•	•		•	1000	8840
	143.290.250	•		•		•	250	4700
	143.290.500	•		•		•	500	6080
	143.290.750	•		•		•	750	7460
	143.291.000	•		•		•	1000	8840
Złączka kątowna	143.034.000		•	•				1740
	143.035.000	•		•				1740
Złączka kątowna P	143.036.000		•	•		•		3120
	143.037.000	•		•		•		3120
Złączka kątowna pulpitu P	143.038.000		•	•		•		4260
	143.039.000	•		•		•		4260
Przegub ścienny	143.010.000		•	•	•			6800
Przegub nasadzany	143.005.000		•	•	•			5380
Przegub ścienny, pionowy	143.010.001			•				6200
Przegub nasadzany, pionowy	143.005.001			•				4300

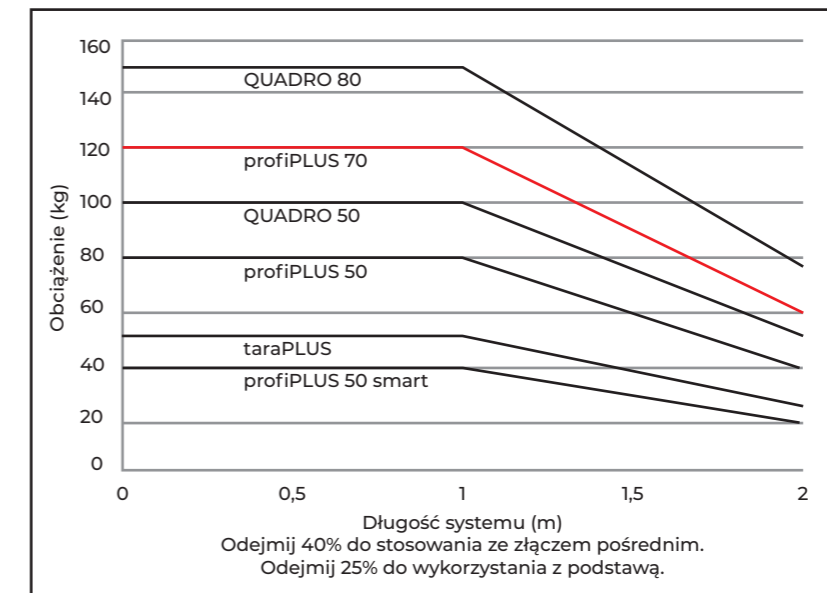
\*Objaśnienie, patrz kolejna strona

Dopuszczenia:



Komponenty systemowe	Nr art.	Wisząca	Stojąca	Obrotowe	Regulacja w poziomie	Opcja przechylna	Długość profilu nośnego* mm	Ciężar / g
Przegub pośredni	143.015.000		•	•	•			5320
Kątownik	143.020.000	•	•					870
Stopka ***	143.030.000	•	•					1620
Profil nośny 250 mm	143.000.250						250	1380
Profil nośny 500 mm	143.000.500						500	2760
Profil nośny 750 mm	143.000.750						750	4140
Profil nośny 1000 mm	143.001.000						1000	5520
Profil nośny 1500 mm	143.001.500						1500	8280
70/50 Adapter	143.000.001	•	•					370
Adapter lampki sygnalizacyjnej przegub	143.020.501							180
Adapter lampki sygnalizacyjnej kątownik	143.020.502							200
Złączka kątowa 70/48	143.020.002	•	•	•				1.680

- Cecha funkcji
- \* Długości specjalne dostępne na życzenie
- \*\* Dostawa z zamontowanym profilem nośnym
- \*\*\* Możliwy montaż poziomy i pionowy



Stopień ochrony IP 54

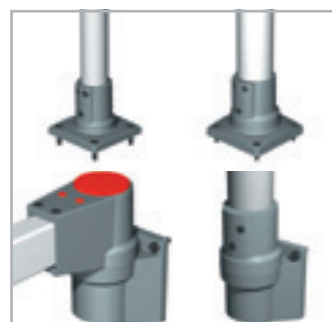
# taraPLUS

Uniwersalny system ramion nośnych

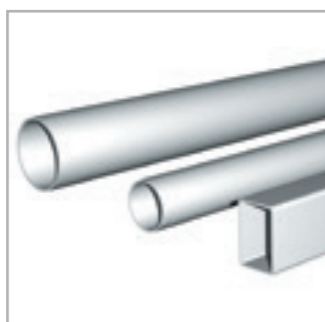
**Konstrukcja specjalna, łącząca w sobie profile okrągłe i prostokątne, dzięki czemu uzyskuje ona wysoką stateczność. Szczodrze rozmieszczone otwory w elementach systemu służą do nieskomplikowanego prowadzenia kabli.**

### Najważniejsze cechy materiału:

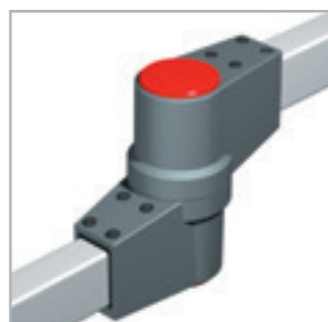
- Przekrój profilu: okrągłe Ø 48 i 70 mm prostokątne 40 x 60
- Materiał elementów systemu: Odlew aluminiowy, Powlekanie proszkowo RAL 7040
- Materiał profili nośnych: stal ciągniona, Powlekanie proszkowo RAL 7035
- Dzięki śrubom regulacyjnym nastawienie systemu jest szybkie i łatwe
- Możliwość stosowania z wszystkimi obudowami sterowniczymi ROLEC
- Przejście kablowe pasujące do wtyczek takich jak HDMI, kable krosowe, USB, itp. (nie dla wtyczek DVI)
- Stopień ochrony IP 54
- Uszczelka: chloropren (CR)



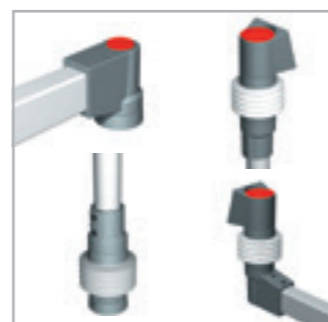
Dostępne są różnorodne zamocowania.



Profile nośne: Kombinacja rur okrągłych oraz/lub kwadratowych.



Przegub pośredni, wychylny.



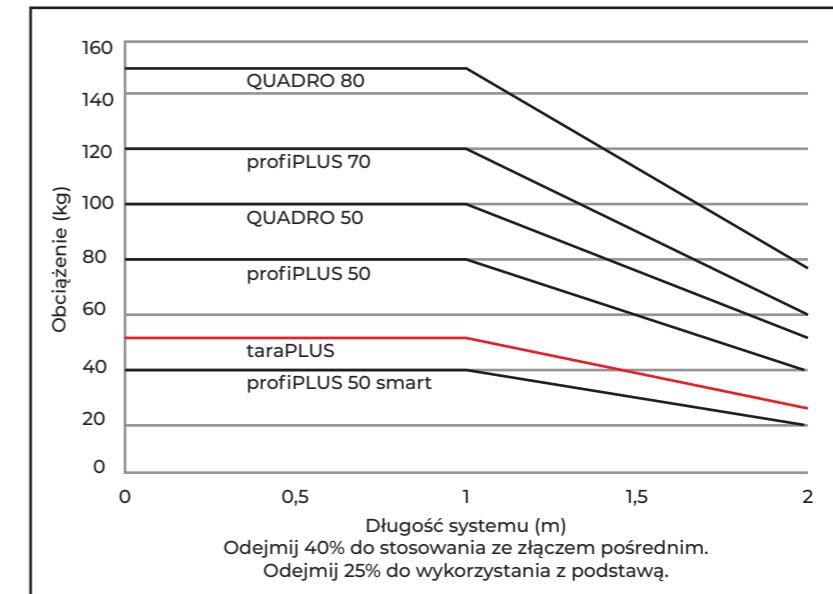
Dostępne są różne złącza.

Komponenty systemowe	Nr art. RAL 7040	Nr art. RAL 7031	Wisząca	Stojąca	Obrotowe	Opcja przechyłna	Ciężar / g
Złączka, wisząca	149.025.500	149.025.510	•		•		480
Złączka, stojąca	149.025.501	149.025.511		•	•		480
Złączka kątowa	149.035.000	149.035.010			•		1100
Kątownik 48	149.020.000	149.020.010	•				800
Kątownik 70	149.020.001	149.020.011	•				1800
Stopka 48	149.030.000	149.030.010		•			700
Stopka 70	149.030.001	149.030.011		•			1150
Przegub nasadzany	149.005.000	149.005.010					2450
Przegub nasadzany, pionowy	149.005.001	149.005.011		•			1700
Przegub ścienny	149.010.000	149.010.010					2750
Przegub ścienny, pionowy	149.010.001	149.010.011	•	•			2000
Przegub wtykany	149.040.000	149.040.010	•		•		2300
Przegub pośredni	149.015.000	149.015.010			•		3000
Złączka P	149.025.001	149.025.011	•		•	•	1350
Złączka kątowa P	149.035.001	149.035.011	•		•	•	1800
Złączka pulpitu	149.025.002	149.025.012					1050
Złączka pulpitu P, stojąca	149.025.003	149.025.013		•	•	•	2150
Złączka pulpitu P, wisząca	149.025.004	149.025.014	•		•	•	2150
Złączka kątowa pulpitu	149.035.002	149.035.012			•		1500
Złączka kątowa pulpitu P, stojąca	149.035.003	149.035.013		•	•	•	2600
Złączka kątowa pulpitu P, wisząca	149.035.005	149.035.015	•		•	•	2600
Naścienna złączka pochylania	149.045.000	149.045.010			•	•	3500

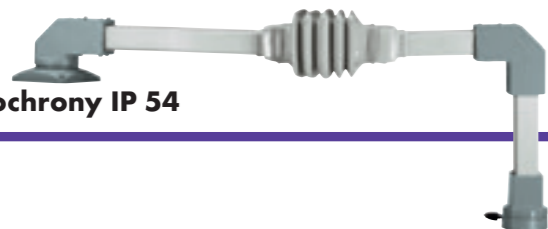
Dopuszczenia:



Komponen-ty systemowe	Nr art. RAL 7040	Nr art. RAL 7031	Wisząca	Stojąca	Obrotowe	Opcja przechylna	Ciężar / g
taraPLUS/QUADRO 50 kątowna	149.021.000	149.021.010	•	•			1480
RURY							
Rura okrągła 48 - 250 mm	144.300.250	144.330.250					900
Rura okrągła 48 - 500 mm	144.300.500	144.330.500					1800
Rura okrągła 48 - 750 mm	144.300.750	144.330.750					2700
Rura okrągła 48 - 1000 mm	144.301.000	144.331.000					3600
Rura okrągła 70 - 250 mm	144.320.250	144.340.250					1750
Rura okrągła 70 - 500 mm	144.320.500	144.340.500					3450
Rura okrągła 70 - 1000 mm	144.321.000	144.341.000					6900
Rura okrągła 70 - 1500 mm	144.321.500	144.341.500					10300
Rura okrągła 70 - 2000 mm	144.322.000	144.342.000					13800
Rura prostokątna 60/40 - 500 mm	144.310.500	144.350.500					2150
Rura prostokątna 60/40 - 750 mm	144.310.750	144.350.750					3200
Rura prostokątna 60/40 - 1000 mm	144.311.000	144.351.000					4300
Rura prostokątna 60/40 - 1500 mm	144.311.500	144.351.500					6400



Stopień ochrony IP 54



## QUADRO 50/80

Ramiona nośne na wysokie obciążenia

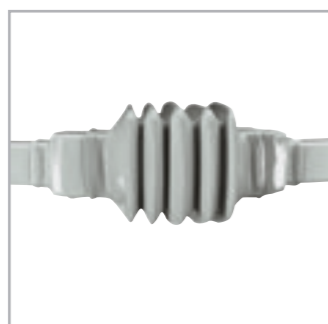
**Dzięki szczególnym właściwościom żeliwa sferoidalnego, uzyskana została ponadprzeciętna nośność systemu. Dzięki połączeniu z profilami stalowymi również stateczność całkowita systemu jest bardzo wysoka.**

### Najważniejsze cechy materiału:

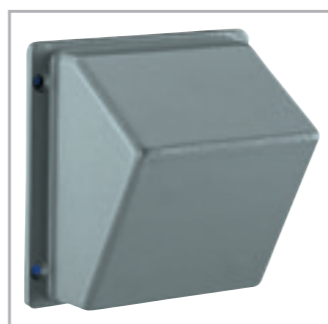
- Przekrój profilu: kwadrat 50 i 80 mm
- Materiał elementów systemu: odlewy z aluminium i z żeliwa sferoidalnego, powłoka lakieru proszkowego w kolorze RAL 7040
- Materiał profili nośnych: stal ciagniona, powłoka lakieru proszkowego w kolorze RAL 7035
- Przejście przez kątownik specjalny z profilu kwadratowego 50 mm (QUADRO 50) na profil okrągły Ø 48 mm (taraPLUS)
- Możliwość stosowania z wszystkimi obudowami sterowniczymi ROLEC
- Przejście kablowe pasujące do wtyczek takich jak HDMI, DVI, wtyczka sieciowa, itd.
- Stopień ochrony IP 54
- Uszczelka: chloropren (CR)



Różne połączenia wyciągu.



Przegub pośredni z ochronnym mieszkim falistym.

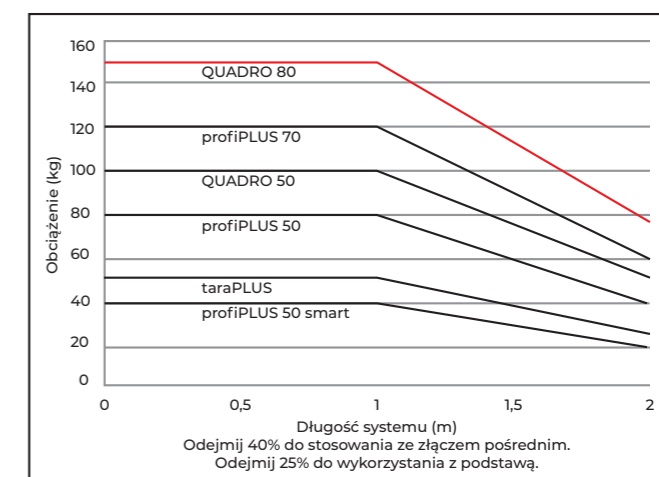
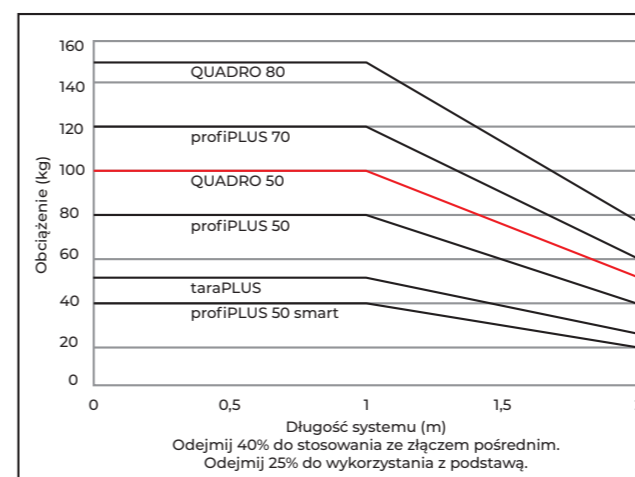


Adapter przechylowy.



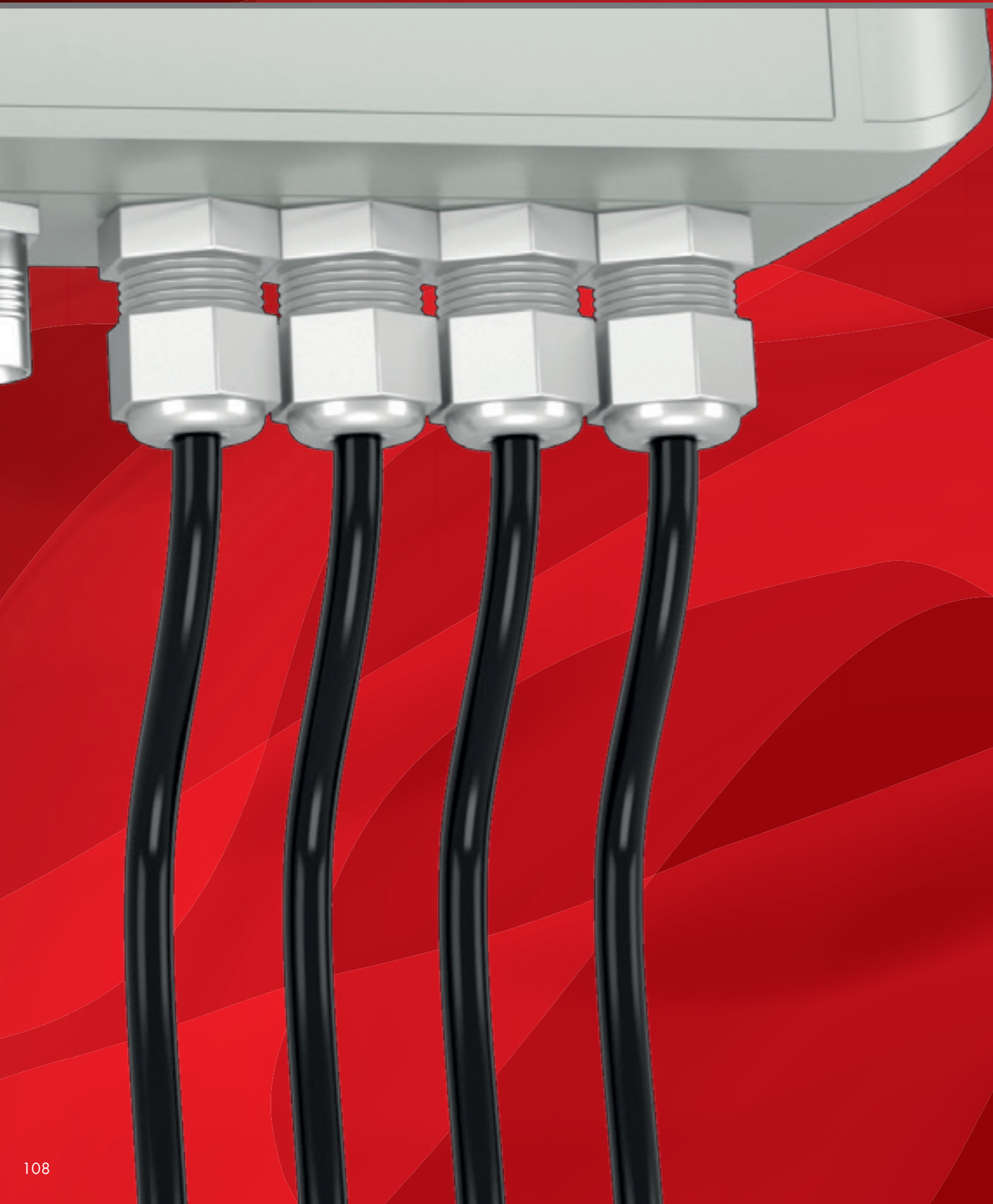
Adapter lampy sygnałowej dla kątownika QUADRO 50 i 80 mm.

Komponenty systemowe	Nr art. QUADRO 50	Ciężar / g	Nr art. QUADRO 80	Ciężar / g	Wisząca	Stojąca	Obrótowe	Opcja przechylna
Złączka	147.025.500	1250	147.025.700	3100	•	•	•	
Złączka kątowa	147.035.500	2000	147.035.700	6550	•	•	•	
Kątownik	147.020.500	1350	147.020.700	2400	•	•		
taraPLUS/QUADRO 50 kątowa	149.021.000	1480			•	•		
Adapter lampek kontrolnych	147.020.501	25	147.020.701	80		•		
Przegub pośredni	147.015.000	4250	147.015.200	10000			•	
Przegub ścienny	147.010.000	4350	147.010.200	9450			•	
Przegub nasadzany	147.005.500	5400	147.005.700	15700		•	•	
Przegub wtykany	147.040.000	6650			•	•	•	
Stopka	147.030.000	3250	147.030.200	7000		•		
Złączka P	147.025.002	3000	147.025.202	2900	•	•		•
Adapter nachylenia 30°/60°	140.045.000	1100	140.045.000	1100				
Rura czworokątna 500 mm	144.020.500	3375	144.040.500	3375				
Rura czworokątna 1000 mm	144.021.000	6750	144.041.000	6750				
Rura czworokątna 1500 mm	144.021.500	10125	144.041.500	10125				
Rura czworokątna 2000 mm	144.022.000	13500	144.042.000	13500				



Dopuszczenia:





## Połączenia kablowe i akcesoria

Rozwiązania pasujące do każdego zastosowania



# Dławice kablowe

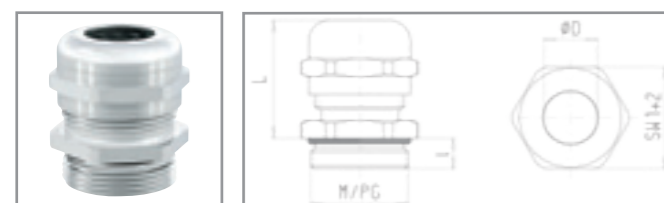
Dane techniczne



Our passion is enclosures.

## Mosiężna szczelna dławica kablowa

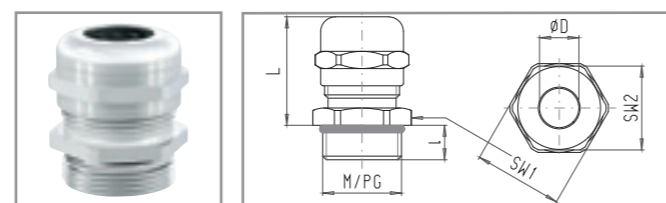
Materiał: mosiądz niklowany  
Uszczelka: Neopren  
Stopień ochrony: IP 68/5 bar  
Dobre odciążenie naciągu. Z o-ringiem na gwincie przyłączeniowym



Nr art.	M	Ø	I	L	SW1	SW2	VPE
570.002.M12	M12	3-6,5	6	22	14	14	50
570.002.M16	M16	5-10	7	28,5	20	20	50
570.002.M20	M20	6-12	8	26,5	22	22	50
570.002.M25	M25	11-17	8	32,5	27	27	25
570.002.M32	M32	15-21	8	36	34	34	10
570.002.M40	M40	19-28	9	43,5	43	43	10
570.002.M50	M50	27-38	9	52	58	58	5
570.002.M63	M63	34-44	14	53	68	64	5

## Dławica kablowa z mosiądzu, wersja EMC

Materiał: mosiądz niklowany  
Uszczelka: Neopren  
Stopień ochrony: IP 68/5 bar  
O-ring z perbunanu na gwincie przyłączeniowym



Nr art.	M	Ø	I	L	SW1	SW2	VPE
570.801.M12	M12	3-6,5	6	22	14	14	50
570.801.M16	M16	4-8	7	23	18	17	50
570.801.M20	M20	6-12	8	27,5	22	22	50
570.801.M25	M25	11-17	8	30,7	27	27	25
570.801.M32	M32	15-21	8	38	34	34	10
570.801.M40	M40	19-28	9	43	43	43	5
570.801.M50	M50	27-38	9	54,5	58	58	5
570.801.M63	M63	34-44	14	53	68	64	5

## Pierścień uszczelniający PE

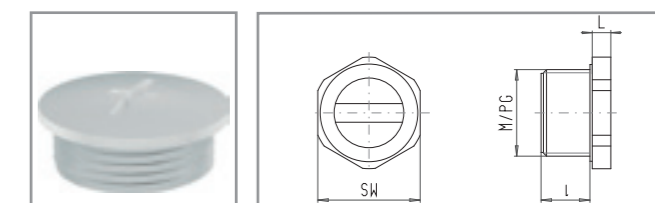
Materiał: Polietylen



Nr art.	M	t	Ø1	Ø2	VPE
570.012.M12	M12	2	12	16	1
570.012.M16	M16	2	16	20	1
570.012.M20	M20	2	20	24	1
570.012.M25	M25	2	25	29	1
570.012.M32	M32	2	32	36	1
570.012.M40	M40	2	40	45	1
570.012.M50	M50	2	50	56	1
570.012.M63	M63	2	63	70	1

## Korek PA

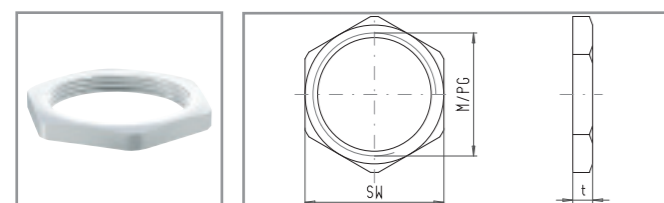
Materiał: Poliamid  
Powierzchnia: RAL 7035, inne kolory na zapytanie  
Stopień ochrony: IP 54



Nr art.	M	Ø	I	L	VPE
570.009.M12	M12	15	6	2	100
570.009.M16	M16	20	6	3	100
570.009.M20	M20	24	6	3,5	100
570.009.M25	M25	30	8	3,5	100
570.009.M32	M32	37	8	4	100
570.009.M40	M40	46	8	5	50
570.009.M50	M50	56	10	5	50
570.009.M63	M63	69	12	5	25

## Przeciwnakrętka z mosiądzu

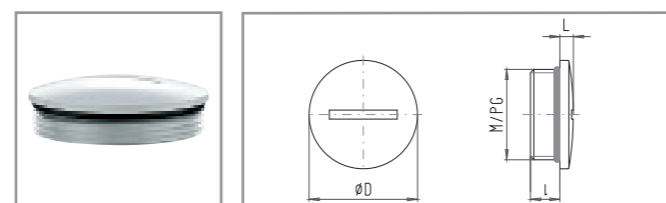
Materiał: mosiądz niklowany



Nr art.	M	t	SW	VPE
570.005.M10	M10	3	14	100
570.005.M12	M12	2,8	15	100
570.005.M16	M16	2,8	19	100
570.005.M20	M20	3	24	100
570.005.M25	M25	3,5	30	100
570.005.M32	M32	4	36	100
570.005.M40	M40	5	46	50
570.005.M50	M50	5	57	25
570.005.M63	M63	6	70	25

## Korek z mosiądzu

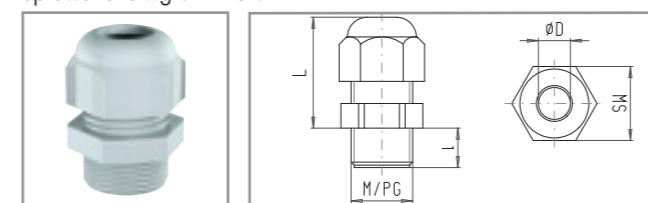
Materiał: mosiądz niklowany  
Uszczelka: O-ring z perbunanu  
Stopień ochrony: IP68



Nr art.	M	Ø	I	L	VPE
570.004.M12	M12	14	5	2,5	100
570.004.M16	M16	18	5	3	100
570.004.M20	M20	22	6	2,5	100
570.004.M25	M25	28	7	4	100
570.004.M32	M32	35	8	4	50
570.004.M40	M40	44	8	5	50
570.004.M50	M50	54	9	6	25
570.004.M63	M63	67	10	6	10

## PA Dławica kablowa

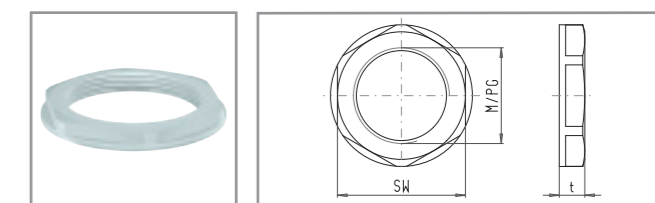
Materiał: Poliamid  
Uszczelka: Neopren  
Powierzchnia: RAL 7035, inne kolory na zapytanie  
Stopień ochrony: IP 68/5 bar  
Sprawdzone wg VDE i UL.



Nr art.	M	Ø	I	L	SW	VPE
570.014.M12	M12	3-6,5	8	23	15	100
570.014.M16	M16	5-10	10	30	22	50
570.014.M20	M20	6-12	10	30	24	50
570.014.M21	M20	10-14	10	31	27	50
570.014.M25	M25	13-18	10	37	33	25
570.014.M32	M32	18-25	15	41	42	20
570.014.M40	M40	22-31	18	52	53	10
570.014.M50	M50	30-36	18	53	60	10
570.014.M63	M63	34-44	18	53	65	10

## Przeciwnakrętka PA

Materiał: Poliamid  
Powierzchnia: RAL 7035  
Norma: DIN EN 60423



Nr art.	M	t	SW	VPE
570.010.M12	M12	5	18	100
570.010.M16	M16	5	22	100
570.010.M20	M20	6	26	100
570.010.M25	M25	6	32	100
570.010.M32	M32	7	41	100
570.010.M40	M40	7	50	50
570.010.M50	M50	8	60	50
570.010.M63	M63	8	75	50

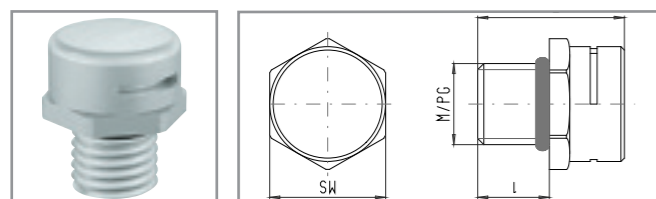
Ø = Obszar zacisku w mm



## V2A - Elementy kompensacji ciśnienia

Materiał: Stal nierdzewna V2A

Stopień ochrony: IP 66/68/69K



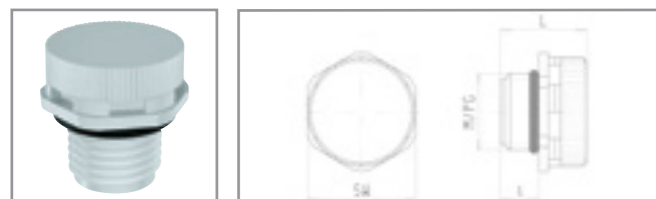
Nr art.	M	I	L	SW	VPE
570.001.112	M12	10	21	17	1

## PA - Element kompensacji ciśnienia

Materiał: Poliamid

Powierzchnia: RAL 7035

Stopień ochrony: IP 66/68/69K



Nr art.	M	I	L	SW	VPE
570.004.112	M12	6	14	17	1

Ø = Obszar zacisku w mm

## Akcesoria

Rozwiązania pasujące do każdego zastosowania

**Na naszej stronie internetowej można znaleźć odpowiednie wyposażenie standardowe dla danego numeru artykułu. Dodatkowe akcesoria - prosimy o kontakt z naszymi sprzedawcami.**

### Akcesoria dla portfolio obudów ROLEC:

- Zawiasy, specjalne uszczelki, szyny nośne, zaciski, dławice kablowe, elementy kompensacji ciśnienia, Zewnętrzne łączniki mocowania dla obudów ściennych
- Uchwyt do stawiania obudowy stołu
- Różne uchwyty akumulatorów, pasy nośne, uchwyty ścienne, uchwyty, zaczepy i adaptacje ramion nośnych



# Przykładowi klienci

Oto kilku naszych klientów



To gwarantujemy naszym dobrem imieniem.

**Dzięki licznej grupie naszych małych i większych klientów istniejemy już od 30 lat.**

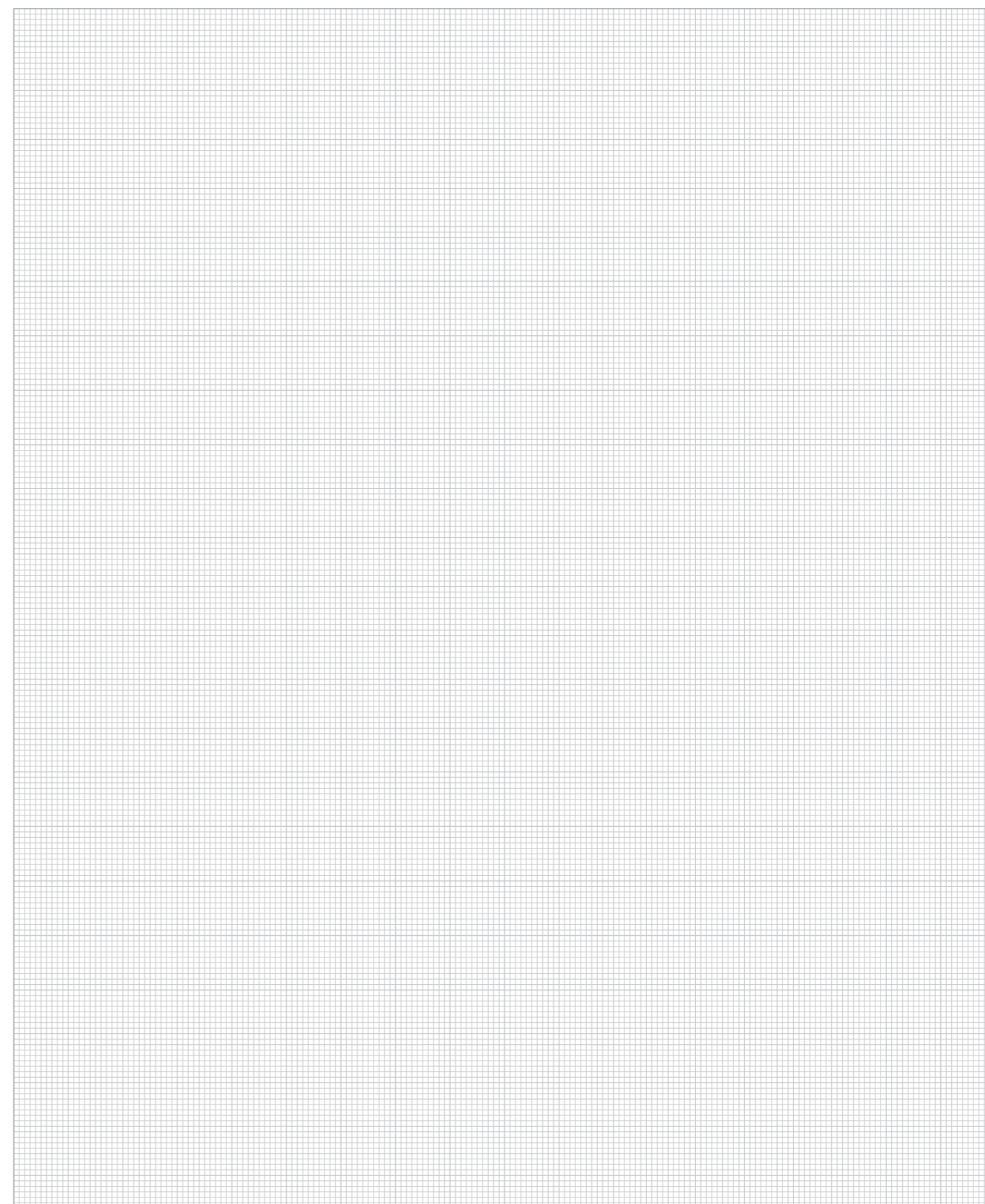
Dzięki bogactwu pomysłów i wysokim kompetencjom konstruujemy i produkujemy od 1986 roku obudowy, systemy ramion nośnych i obudowy sterownicze dla klientów z obszaru przemysłu, elektroniki, techniki pomiaru, elektrotechniki, badań i rozwoju, budowy maszyn i instalacji.

Jeżeli któryś z klientów ma pytanie, dobrze się mu przysłuchujemy. Jeżeli ma on specjalne wymagania, próbujemy je rozwiązać. W ten sposób ulepszamy nasze produkty, nasze usługi i nasze długoterminowe stosunki handlowe.

ROLEC dostarcza swoim klientom produkty i usługi serwisowej najlepszej jakości. Życzenia klientów spełniamy w najszerszym możliwym zakresie poprzez obecność na miejscu. Dla zastosowań naszych klientów tworzymy prawdziwą wartość dodaną.

# Notatki

Miejsce na rysunki i notatki



Nasze dane techniczne nie są wiążące. Wszystkie dane są przedstawione zgodnie z najlepszą wiedzą, ale faktyczne zastosowania znajdują się poza naszym wpływem. Dlatego nasze dane nie zwalniają kupującego z obowiązku sprawdzenia produktów pod kątem ich przydatności do zamierzonych zastosowań i celów. Zastrzegamy sobie prawo do zmian technicznych i dalszego rozwoju naszych produktów. Tego typu zmiany oraz pomyłki i błędy w druku nie stanowią podstawy do roszczeń odszkodowawczych. Od 01. marca 2005 nasza kompletna paleta produktów jest zgodna z wymogami RoHS. Także w przyszłości będziemy dostarczać nasze produkty do klientów, którzy wymagają określonych procedur, ponieważ ich produkty nie podlegają dyrektywie 2011/65/UE.



Our *passion* is enclosures.



Kuźnia nowych idei, lider technologii, pomocna dłoń przy rozwiązywaniu problemów a zarazem partner, na którym można polegać. To jest właśnie to, co stanowi o sile firmy ROLEC i to czym zawsze będzie ROLEC.



Matthias Rose, Prezes Zarządu firmy ROLEC

#### **ROLEC**

Gehäuse-Systeme GmbH  
Kreuzbreite 2  
D-31737 Rinteln  
Fon +49 (0) 5751 4003-0  
Fax +49 (0) 5751 4003-50  
info@rolec.de  
www.rolec.de

#### **DACPOL Sp. z o.o.**

ul. Puławska 34  
05-500 Piaseczno  
POLSKA  
SEKRETARIAT  
phone: +48 22 70 35 230  
fax: +48 22 70 35 101  
dacpol@dacpol.eu

